

Next Generation – schleifen wie „Butter“

In den letzten 23 Jahren hat sich die SCHLEIF-TEC Kunibert Müller GmbH vom Ein-Mann-Betrieb zu einem gefragten Zerspanungsunternehmen entwickelt. Um das enorme Leistungsspektrum kontinuierlich zu optimieren, investierte das Unternehmen in eine neue BLOHM Schleifmaschine, vertreten in Österreich durch den Mehrmarkenhändler METZLER.



Das umfangreiche Zubehörprogramm in Kombination mit dem Baukastensystem der PLANOMAT XT (Größen von 400 x 800 bis 600 x 2000 mm) macht diese neue Maschinengeneration zu einer optimalen Schleifmaschine für alle Kunden.

Das mittelständische Familienunternehmen SCHLEIF-TEC wurde im Jahr 2000 von Kunibert Müller gegründet. Angefangen hat die Erfolgsgeschichte in seiner Garage in Altach in Vorarlberg – mit einer gebrauchten Schleifmaschine von Studer. Heute beschäftigt das Unternehmen 22 Mitarbeiter, davon drei Lehrlinge. Aufgrund der rasanten Entwicklung des Unternehmens und dem herrschenden Platzmangel entschied sich der Inhaber 2008 für einen Neubau in Götzis, dem heutigen Firmensitz. „Durch unseren modernen Maschinenpark sind wir in der Lage, alle Kundenwünsche schnell und effizient zu realisieren – dabei ist das Präzisionsschleifen unser Spezialgebiet. Mit modernster Technik schleifen wir fast sämtliche Metallteile, technischen Keramik, Gummi oder Kunststoffe in verschiedensten Formen für die unterschiedlichsten Branchen“, so Kunibert Müller, Geschäftsführer der SCHLEIF-TEC.



Ein erfolgreiches Team: Reinhard Metzler, Thomas Mank, William Müller und Kunibert Müller. (v.l.n.r.)



„Die Zusammenarbeit mit METZLER ist seit über 20 Jahren hervorragend – freundlich, innovativ, unkompliziert und immer auf Augenhöhe.“

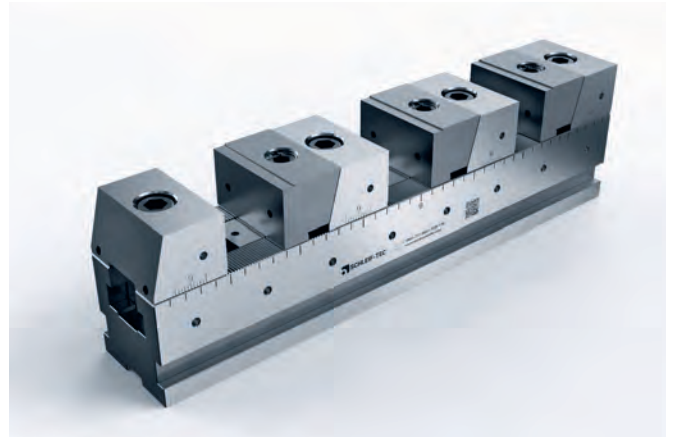
Kunibert Müller,
Geschäftsführer SCHLEIF-TEC

METZLER als Partner von der ersten Stunde an

Als sich Kunibert Müller 2000 selbständig machte, kreuzten sich die Wege von Müller und METZLER – zum zweiten Mal – und eine nun mehr als 23jährige Partnerschaft und Freundschaft zwischen beiden Unternehmen begann. „Wir haben zusammen die Werkzeugmacherlehre gemacht und uns seitdem nie aus den Augen verloren“, so Kunibert Müller und Reinhard Metzler, Geschäftsführer von METZLER ergänzt: „Anfangs lieferte ich Kunibert Tooling-Werkzeuge und Messmittel. Inzwischen dürfen wir unser komplettes Produktprogramm anbieten, angefangen von der Betriebseinrichtung, Qualitätswerkzeugen, unterschiedlichste Zerspan- und Spannwerkzeuge, Mess- und Prüfmittel, bis hin zu Maschinen.“ Das Geschäft boomt bei SCHLEIF-TEC. Grund dafür ist sicherlich auch die Entscheidung im Jahr 2017, eigene Spannsysteme zu entwickeln. Vertrieben werden die eigenen Zentrischspanner, Mehrfachspanner und weiteres Zubehör für Spannmittel über den eigenen Onlineshop sowie über verschiedene Handelspartner, einer davon ist – wie könnte es anders sein – METZLER.

Schleifen als Kernkompetenz

„Als Lohnfertiger sind wir jederzeit gefordert, schnell und wirtschaftlich zu produzieren. Für mich steht Qualität an erster Stelle“, erzählt Müller. Um diese gewünschte Präzision in den Bauteilen auch zu erreichen, schleift das Team von SCHLEIF-TEC ihre eigenen Mehrfachspanner auf einer BLOHM PLANOMAT 412 HP. Um das Profil der neu entwickelten Mehrfachspanner mit einer Länge von 700 mm schleifen zu können, war Müller mit seinem Team auf der Suche nach einer neuen Schleifmaschine. „Wir haben die PLANOMAT nun schon seit über 7 Jahren im Einsatz. Wir schleifen mit der Maschine nicht nur Kundenteile, sondern auch unsere eigenen Spannmittel. Die Maschine ist einfach perfekt für uns und daher war mir von Anfang an klar, dass die neue Maschine wieder eine BLOHM werden wird, nur größer muss sie sein“, so der Geschäftsführer weiter. Ein Anruf bei METZLER genügte und schon wurde die richtige Maschine gefunden – eine BLOHM PLANOMAT 612 XT.



Das umfangreiche Zubehörprogramm in Kombination mit dem Baukastensystem der PLANOMAT XT (Größen von 400 x 800 bis 600 x 2000 mm) macht diese neue Maschinen generation zu einer optimalen Schleifmaschine für alle Kunden.



Die PLANOMAT XT ist mit einer Kühlmittelanlage mit frequenzgesteuerter Pumpe ausgestattet. Die Bedienung erfolgt bequem und direkt an der Steuerung.



Bei SCHLEIF-TEC kommt eine 150 mm breite Schleifscheibe zum Einsatz, um die eigenen Mehrfachspanner präzise und in einem Durchgang zu schleifen.

Die PLANOMAT XT

Neben hochwertigen Maschinenelementen wie geschliffenen Kugelantrieben, optimiertem duktilem Gusseisen und Präzisions-Linearführungen bietet diese Generation auch die Möglichkeit, Kühlmittel-, Zustands- und Prozessüberwachung nach Industrie 4.0 zu visualisieren. „Höhere Achsgeschwindigkeiten, höhere Beschleunigungen und erhöhte Systemsteifigkeit – diese Eigenschaften zeichnen die PLANOMAT XT als universelle, robuste und leistungsstarke Flach- und Profilschleifmaschine aus, die konsequent auf der Erfahrung und Qualität der sehr erfolgreichen PLANOMAT HP aufbaut“, so Thomas Mank, Gebietsverkaufsleiter bei Blohm Jung und mitverantwortlich dafür, dass SCHLEIF-TEC sich für dieses Modell entschieden hat. Die

PLANOMAT 612 XT verfügt über einen Schleifbereich von 600 x 1.200 mm und im Standard einen Schleifspindeltrieb von 15 kW bei 6.000 min⁻¹ Umdrehungen. „Bei Schleif-Tec kommt eine verstärkte Spindel mit 24,5 kW zum Einsatz, da aufgrund der zu fertigenden Bauteile eine 150 mm Breite Schleifscheibe (Standard ist 100 mm) eingesetzt wird. Mit dieser Spindel und der breiteren Schleifscheibe können jetzt problemlos zehn Mehrfachspanner in einer Aufspannung und in einem Durchgang geschliffen werden“, so Thomas Mank weiter. Um das Kühlmittel punktgenau und in gewünschter Menge zur Verfügung zu stellen, wurde die neue PLANOMAT zusätzlich mit einer Kühlmittelanlage mit frequenzgesteuerter Pumpe ausgestattet. Ebenso verfügt die Maschine über das neue C.O.R.E. Panel von United Grinding.



Thomas Mank,
Gebietsverkaufsleiter bei
BLOHM JUNG GmbH

„Höhere Achsgeschwindigkeiten, höhere Beschleunigungen und erhöhte Systemsteifigkeit – diese Eigenschaften zeichnen die PLANOMAT XT als universelle, robuste und leistungsstarke Flach- und Profilschleifmaschine aus.“

Mit C.O.R.E. fit für die digitale Zukunft

Dank intuitivem Design mit selbsterklärenden Icons erfolgt die Navigation durch das Maschinenmenü und die Prozessschritte einfach und schnell. Auf Tasten wird weitestgehend verzichtet, stattdessen präsentiert sich dem Anwender ein modernes und übersichtliches Multitouch-Display. Durch die einheitliche und intuitive Bedienphilosophie wird die Einarbeitungszeit verkürzt. Die konfigurierbare und rollenspezifische Oberfläche unterstützt die Fehlervermeidung und erhöht die Effizienz und Qualität der Programmierung. Über die integrierte Front-Kamera und ein Bluetooth-Headset können schnell und in Echtzeit Informationen ausgetauscht werden. Als Steuerung kommt eine Siemens Sinumerik 840D solution line zum Einsatz. „Ein leistungsstarker Antrieb und die fortschrittliche Maschinensteuerung gewährleisten ein Höchstmaß an Zuverlässigkeit und Präzision. Die neue Maschine hat zudem gegenüber dem Vorgängermodell einen geringeren Energieverbrauch und wir erzielen mit der XT-Baureihe eine durchschnittliche Produktionssteigerung von 20 bis 25 %“, erzählt Thomas Mank.



Am 24 Zoll großen Full-HD-Multitouch-Display sind die Next-Generation-Schleifmaschinen zu erkennen, die mit der neuen C.O.R.E.-Technologie ausgestattet sind.

RESÜMEE: STARKE PARTNERSCHAFT, NACHHALTIGE INVESTITION

Seit Jahrzehnten sind BLOHM Schleifmaschinen weltweit im Einsatz, wenn es um Produktivität, Leistung und Präzision geht. Seit zwei Jahrzehnten besteht auch eine enge und erfolgreiche Partnerschaft zwischen allen drei Unternehmen – sowohl zwischen SCHLEIF-TEC und METZLER als auch

zwischen METZLER und BLOHM JUNG. Heute spricht jeder von Nachhaltigkeit. Mit der PLANOMAT XT hat die Firma SCHLEIF-TEC eine langlebige Investition in die Zukunft getätigt, mit innovativer Technik, die begeistert und mit der sie in den nächsten Jahren sehr viel Freude haben werden – präzise, energieeffizient und eben nachhaltig.