

PLANOMAT XT ESSENTIAL

DIE EINSTIEGSMASCHINE FÜR DAS FLACHSCHLEIFEN



A member of the UNITED GRINDING Group

PLANOMAT XT ESSENTIAL

ABMESSUNGEN

- 5 Maschinengrößen in den Schleifbereichen:
 - 400 × 800 mm
 - 400 × 1.200 mm
 - 600 × 800 mm
 - 600 × 1.200 mm
 - 600 × 2.000 mm¹

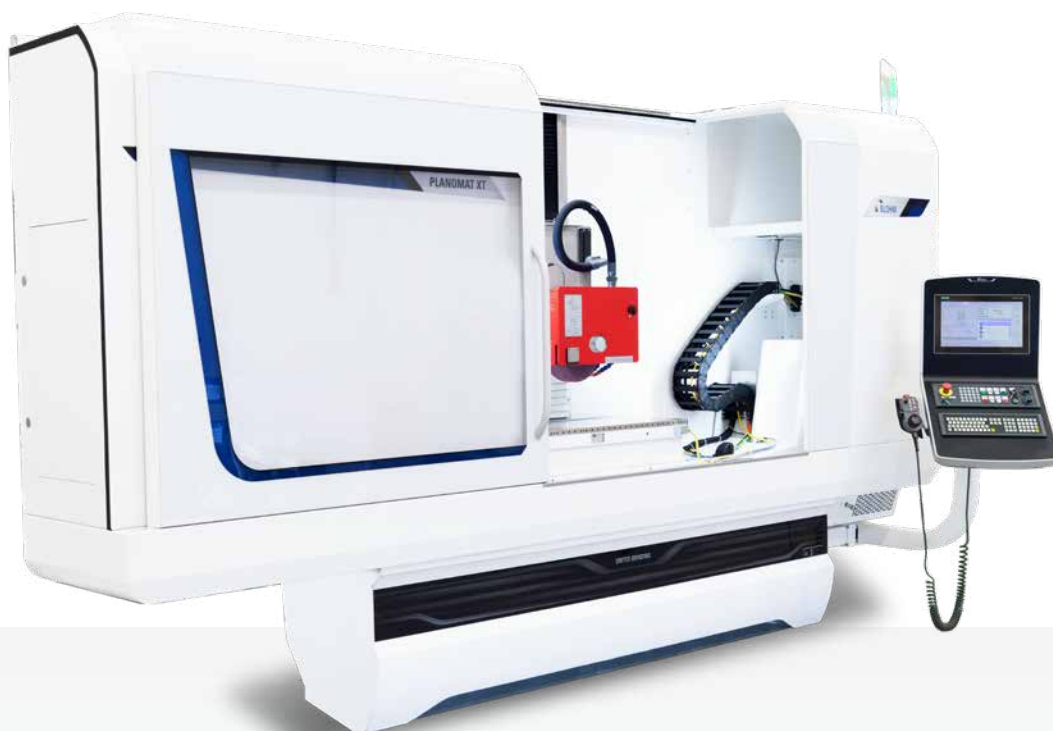
HARDWARE

- Vollständig modulares Baukastensystem
- Präzisionslinearführungen
- Hochwertige, geschliffene Kugelgewindetriebe

SOFTWARE

- Optimale Bedienerführung
- Programmerstellung durch menügeführte Eingabemasken

¹) bald verfügbar

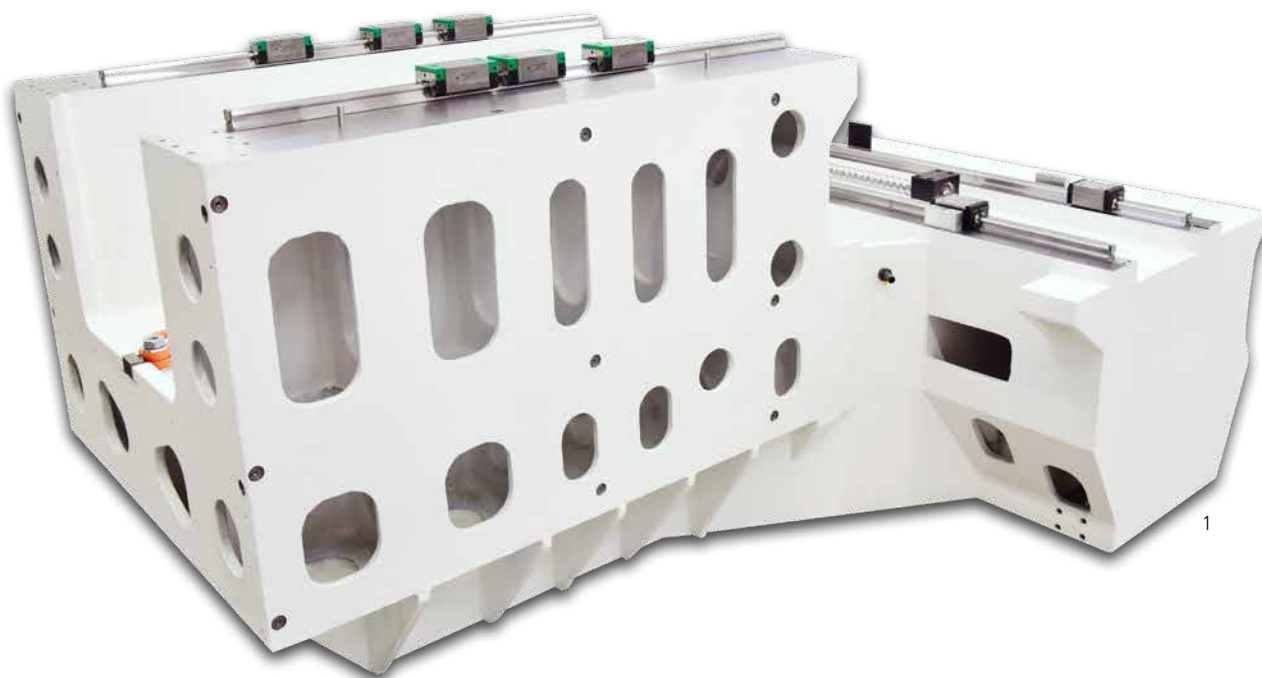


IHRE VORTEILE

- Einfache und komfortable Programmierung durch BLOHM-Einzelteillfertigung mit grafischer Bedienerführung
- Höchste Genauigkeit und Oberflächengüte durch sehr hohe Steifigkeit, minimale Vibrationen, minimierte thermische Einflüsse
- Langlebigkeit durch qualitativ hochwertige Komponenten
- Zentraler Zugriff auf die Maschine zur Produktions- und Servicesteuerung über die Nutzung von UNITED GRINDING Digital Solutions™-Produkten
- Wartungsfreundlich dank Wartungstüren in der Arbeitsraumverkleidung

«Der Einsatz hochwertiger Komponenten aus dem Baukasten unserer XT-Maschinengeneration gewährleistet eine hohe Präzision bei langer Lebensdauer.»

BEWÄHRTES KONSTRUKTIONSPRINZIP



«Das umfassende Angebot an Standardzubehör und bedienerfreundlicher Anwendersoftware ermöglicht eine schnelle Anpassung an die kundenspezifischen Produktionsaufgaben.»

Die 3-Achs-Maschine PLANOMAT XT Essential ist speziell auf die Anforderungen des Flachsleifens optimiert und richtet sich gezielt an Anwender, die Wert auf eine exzellente Qualität und hohe Präzision beim Flachsleifen legen.

Hierfür wurden Achsgeschwindigkeiten und Antriebsleistung den Anforderungen angeglichen und gegenüber der großen Schwester PLANOMAT XT die Anzahl der verfügbaren Optionen reduziert.

OPTIMALES ABRICHTEN

Durch prozessoptimierte Abrichtverfahren können Werkstücke mit hoher Präzision bei kurzen Taktzeiten und bei einem minimalen Schleifscheibenverbrauch gefertigt werden.



▲ Tischmontiertes Abrichtgerät PA-TL 200S für Diamantprofilrollen bis 200 mm Breite oder mit Universal-Diamantformrollen und Vorprofilierwerkzeug für das bahngesteuerte Abrichten mit Schnellwechseleinrichtung für den Rollendorn.

Klappabrichter für das Umfangs-, Seiten- und Profilabrichten.
Durch pneumatische Betätigung können Schleifscheibe und
▼ Schutzhaube nicht mit dem Abrichter kollidieren.



CNC STEUERUNG

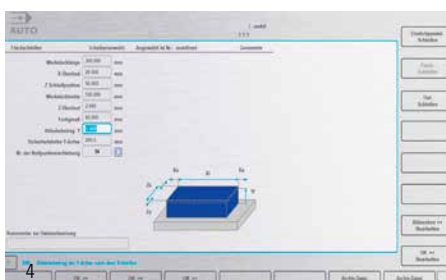
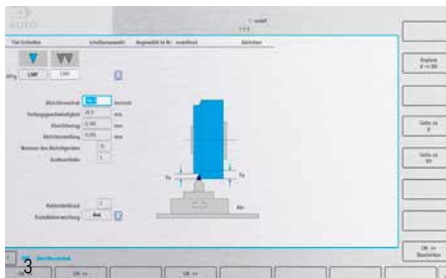


Die komfortable Lösung für Flachscheif-anwendungen

Die besten Maschinen einer Leistungsklasse zeichnen sich nicht nur durch technisch hochentwickelte Komponenten aus. Ihr hohes Leistungsvermögen wird erst durch die optimal aufeinander abgestimmte Anwendung von Software und Technologie möglich.

Die Steuerung Siemens MCU 1720 sorgt mit ihrer speziell für die Schleifbearbeitung entwickelte Bedienerführung für optimale Abläufe. Die einfache Programmierung wird durch parametrisierte Eingabemasken und Grafiken unterstützt.

Mit der optionalen Anwendersoftware GripsProfile steht zusätzlich für die Einzelteil- und Kleinserienfertigung ein komfortables Werkzeug für die automatische Generierung von Konturabrichtprogrammen zur Verfügung.



- 1 Siemens MCU 1720 (Schleifscheiben Grunddaten)
- 2 Ermitteln der Startposition
- 3 Auswahl des Abrichtverfahrens
- 4 Erfassen der Werkstückgeometrie

WIR SIND FÜR SIE DA

Unsere Produkte sollen möglichst lange die Kundenanforderungen erfüllen, wirtschaftlich arbeiten, zuverlässig funktionieren und jederzeit verfügbar sein.

Vom «Start up» bis zum «Retrofit» – unser Customer Care ist während der gesamten Lebensdauer Ihrer Maschine für Sie da. Darum stehen Ihnen weltweit kompetente HelpLines und Service-Techniker in Ihrer Nähe zur Verfügung:

- Wir sind schnell bei Ihnen und bieten unkomplizierte Unterstützung an.
- Wir unterstützen Sie bei der Produktivitätssteigerung.
- Wir arbeiten professionell, zuverlässig und transparent.
- Wir sorgen im Problemfall für eine professionelle Lösung.



Start up

Inbetriebnahme
Gewährleistungs-
verlängerung



Qualification

Schulung
Produktunterstützung



Prevention

Wartung
Inspektion



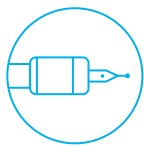
Service

Kundendienst
Kundenberatung
HelpLine



Digital Solutions

Remote Service
Service Monitor
Production Monitor



Material

Ersatzteile
Austauschteile
Zubehör



Rebuild

Maschinenüberholung
Baugruppenüberholung



Retrofit

Umbauten
Nachrüstungen

UNITED GRINDING DIGITAL SOLUTIONS™

Unter der Marke UNITED GRINDING Digital Solutions™ entwickeln wir Lösungen, um Sie dabei zu unterstützen, Prozesse zu vereinfachen, die Effizienz Ihrer Maschinen zu steigern und die Produktivität insgesamt

zu erhöhen. Mehr zu den Dienstleistungen von UNITED GRINDING Digital Solutions™ finden Sie auf unserer Website unter der Rubrik Customer Care.

CUSTOMER CARE

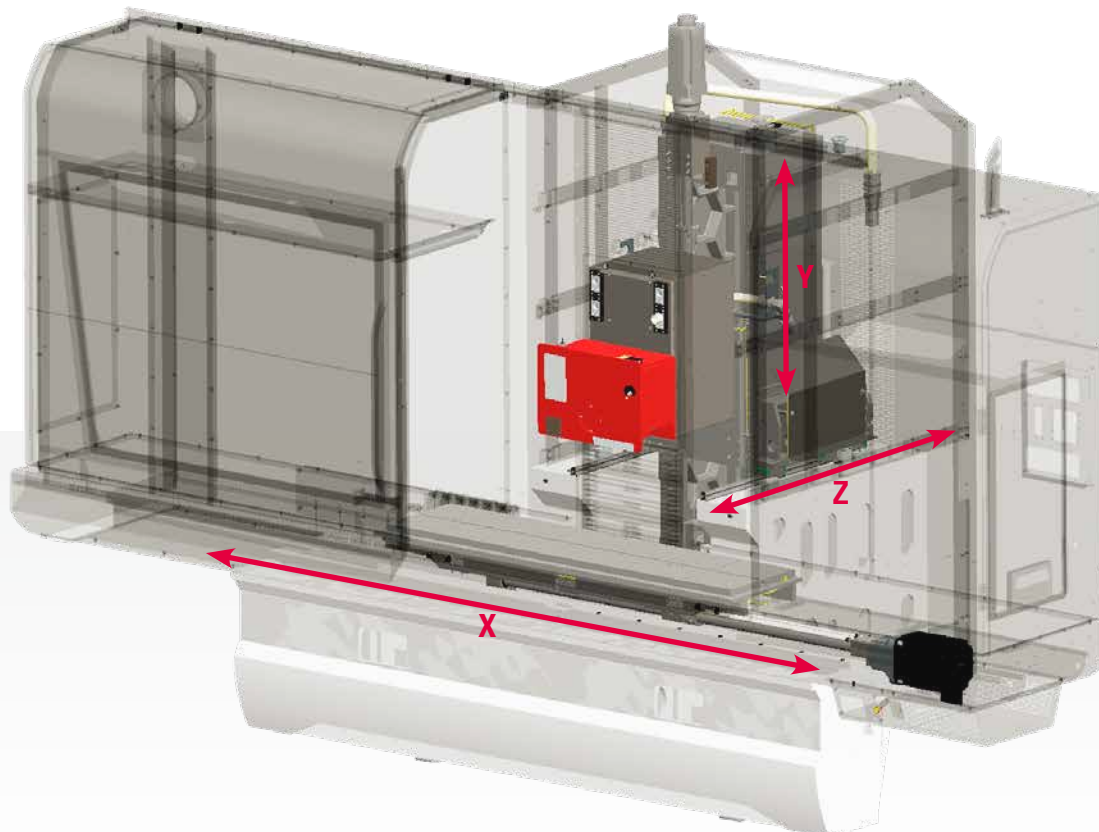


TECHNISCHE DATEN

PLANOMAT XT Essential		408	412	608	612	620 ¹
Schleifbereich (B × L)	mm	400 × 800	400 × 1.200	600 × 800	600 × 1.200	600 × 2.000
Tischauflspanfläche mit Zusatzflächen	mm	400 × 1.300	400 × 1.700	600 × 1.300	600 × 1.700	600 × 2.500
Abstand Tisch bis Spindelmitte	mm	950				
X-Achse, Tischlängsweg, max.	mm	1.100	1.500	1.100	1.500	2.300
Vorschubgeschwindigkeit	mm/min	30 ... 30.000				
Y-Achse, Schleifkopfsenkrechtweg	mm	800				
Vorschubgeschwindigkeit	mm/min	4 ... 2.000				
Z-Achse, Ständerquerweg	mm	360	360	560	560	560
Vorschubgeschwindigkeit	mm/min	4 ... 2.000				
Schleifspindelantrieb, AC-Motor, regelbar	kW/min ⁻¹	11/3.500				
Schleifscheiben (D × B × d)	mm	400 × 100 × 127				
Abmessungen Breite	mm	4.000	4.800	4.000	4.800	6.400
Tiefe, inkl. Schaltschränke und Pult	mm	3.000	3.000	3.430	3.430	3.430
Höhe	mm	2.970	2.970	2.970	2.970	2.970
Gewicht Maschine, mit Schaltschrank	kg	7.300	7.600	8.500	8.900	10.800

Technische Änderungen vorbehalten

¹) bald verfügbar



BLOHM JUNG GMBH

Produktivität, Leistung und Präzision – drei Eigenschaften, die Anwender weltweit mit den Flach- und Profilschleifmaschinen der Marken BLOHM und JUNG verbinden. Seit Jahrzehnten sind unsere Maschinen weltweit in den unterschiedlichsten Anwendungsfeldern und unter verschiedensten Bedingungen im Einsatz. Die Erfahrungen aus über 35.000 ausgelieferten Maschinen fließen beständig in Weiterentwicklungen und Innovationen ein, um die Produktionseffizienz unserer Kunden noch weiter zu erhöhen.

Das Produktportfolio der Blohm Jung GmbH reicht von Flachsleifmaschinen über anwendungsorientierte Universalmaschinen bis hin zu kundenorientierten Produktionsmaschinen. Dabei unterstützen unsere

Spezialisten aus Service und Technologie unsere Kunden während des gesamten Lebenszyklusses der Maschinen. Von Schleifversuchen über Trainings und Wartungsverträge bis zum Retrofit bieten wir unseren Kunden persönliche und schnelle Beratung.

2008 erfolgte die Zusammenführung der beiden etablierten Marken BLOHM und JUNG unter einem Dach. Die Blohm Jung GmbH bündelte so das umfangreiche Know-how und ermöglicht so neue, höhere Standards im Bereich Präzision, Qualität sowie Wirtschaftlichkeit. Die Blohm Jung GmbH garantiert als Teil der UNITED GRINDING Group und mit einem Netz weltweiter Vertretungen eine globale Präsenz und Nähe zum Kunden.

A photograph of the Blohm Jung GmbH building, a modern multi-story structure with white and red brick facades. In the foreground, a large white signpost stands on a brick base, featuring the 'BLOHM' and 'JUNG' logos. To the right, a vertical banner also displays the company name. The sky is blue with scattered white clouds.

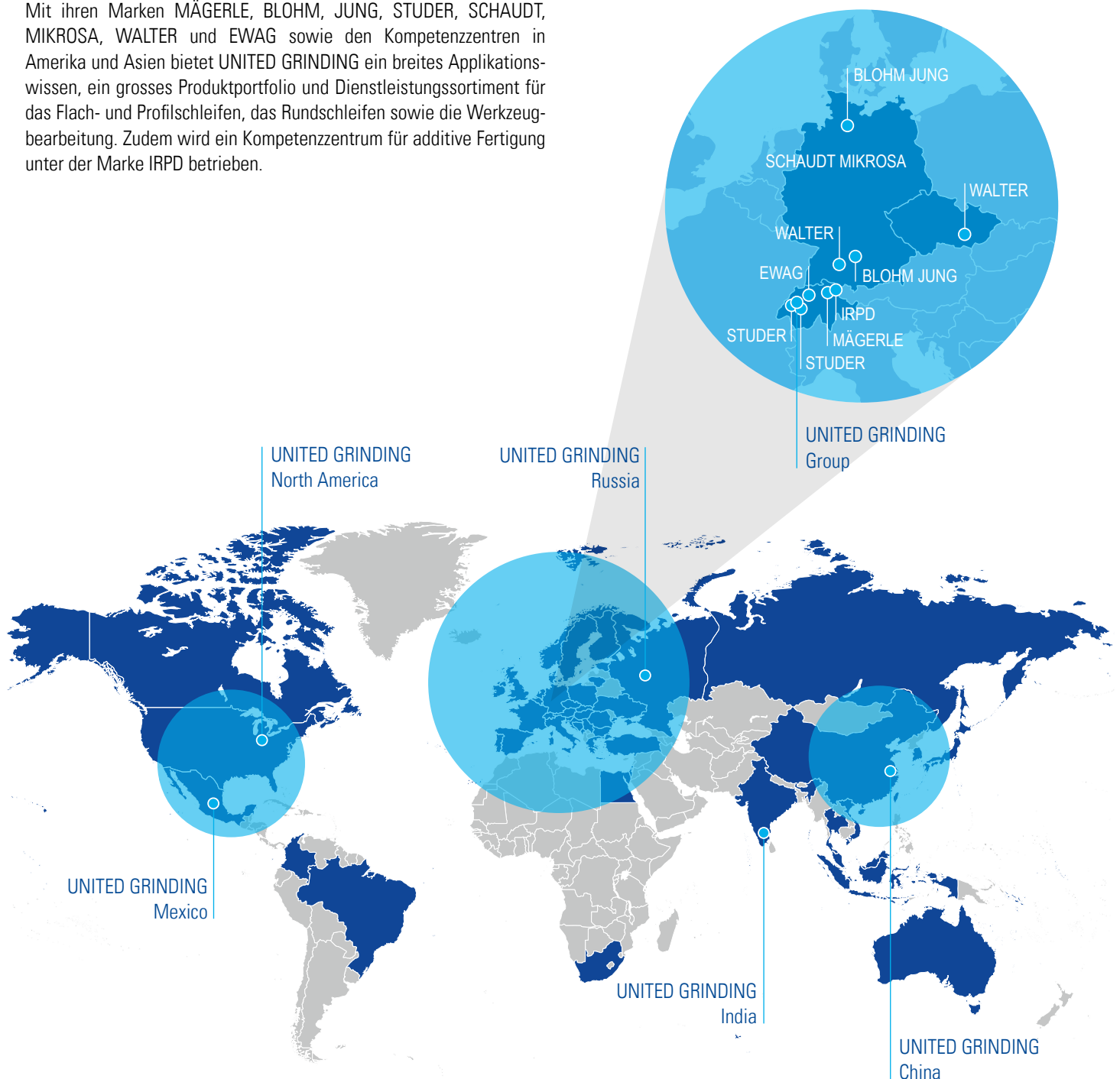
ÜBER UNS

UNITED GRINDING GROUP

Die UNITED GRINDING Group ist weltweit einer der führenden Hersteller von Präzisionsmaschinen für das Schleifen, das Erodieren, das Lasern, das Messen sowie die Kombinationsbearbeitung. Mit rund 2.500 Mitarbeitern an mehr als 20 Produktions-, Service- und Vertriebsstandorten ist die Unternehmensgruppe kundennah und leistungsstark aufgestellt.

Mit ihren Marken MÄGERLE, BLOHM, JUNG, STUDER, SCHAUDT, MIKROSA, WALTER und EWAG sowie den Kompetenzzentren in Amerika und Asien bietet UNITED GRINDING ein breites Applikationswissen, ein grosses Produktportfolio und Dienstleistungssortiment für das Flach- und Profilschleifen, das Rundsleifen sowie die Werkzeugbearbeitung. Zudem wird ein Kompetenzzentrum für additive Fertigung unter der Marke IRPD betrieben.

«Wir wollen unsere Kunden noch erfolgreicher machen»





Blohm Jung GmbH

Standort Hamburg
Kurt-A.-Körber-Chaussee 63-71 · 21033 Hamburg, Deutschland
Tel. +49 40 33461 2000
sales-hh@blohmjung.com

Standort Göppingen
Jahnstraße 80-82 · 73037 Göppingen, Deutschland
Tel. +49 7161 6271 800
sales-gp@blohmjung.com

Weltweite Kontaktinformationen finden Sie auf
blohmjung.com



METZLER GmbH & Co KG

Interpark Focus 40 | 6832 Röthis, Austria
T +43(0)5523 90 909 | F +43(0)5523 90 909-400
office@metzler.at | **metzler.at**

BLUECOMPETENCE

Alliance Member

Partner der Nachhaltigkeitsinitiative
des Maschinen- und Anlagenbaus