



**Kreissägemaschinen und
-anlagen für alle Anforderungen**

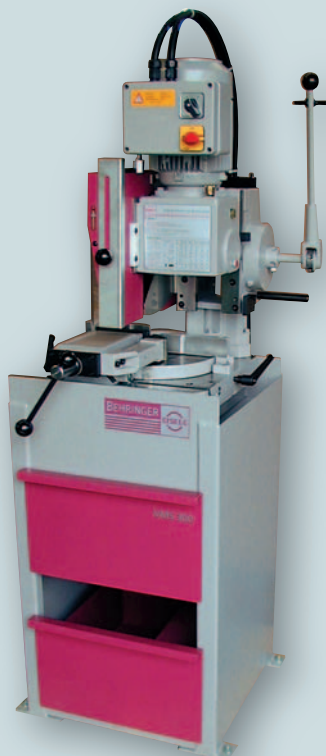
Behringer Eisele

Robust und langlebig

VMS + VMS PV

"Das Original". Gehört in jede Werkstatt im Metall- und Stahlbau, sowie in die Instandhaltung.

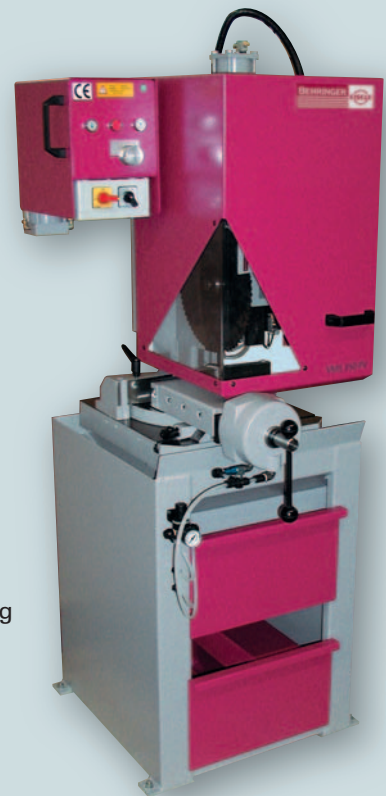
- Einfache Bedienung
- Für alle Stahlsorten
- Auch in halbautomatischer Ausführung erhältlich



Behringer Eisele VMS

Optional

- Zu- und Abfuhrrollenbahnen
- Elektronischer Längenanschlag
- Elektronisches Längenmess-System ELA-P
- Rollenbahn mit Mess-einrichtung



Behringer Eisele VMS 2000

VMS 2000

Hochpräzise durch Linearführung und kugelgelagerte Drehplatte



Die Sägesysteme – Kompetenz in Kreis

Flexibel und universell

PSU 450 H, PSU 450 L und PSU 450 GS

Universal-Gehrungs-Kreissägemaschine

- Hohe Schnittleistung und hohe Sägeblattstandzeit durch:
 - robusten und stabilen Maschinenunterbau für schwingungsgedämpften und geräuscharmen Sägeablauf
 - Schneckengetriebe mit dem eigens von Eisele entwickelten Rotationsausgleich
- Komfortable Gehrungseinstellung mit Festanschlägen bei 30°, 45° und 90° (ohne PSU 450 GS)
- Hydraulische Spanneinrichtung
- Für dünnwandige Profile Spanndruckreduzierung serienmäßig
- Stufenlos einstellbarer Sägeblattvorschub über Stromregelventil

Optional

- Frei programmierbare Gehrungseinstellung
- Diverse Zu- und Abfuhrsysteme
- Mechanische und elektronische Längenmess-Systeme
- Sonderspanneinrichtungen



Behringer Eisele PSU 450 H

PSU 450 A - Das flexible PC-gesteuerte Hochleistungs-Kreissägezentrum für die äußerst wirtschaftliche Produktion von kleinen und großen Stückzahlen

- Mit servomotorischen Achsen für exakte Material-Längenpositionierung, Gehrungswinkeleinstellung und Entsorgungszange (optional)



- Frei programmierbare Entsorgungseinrichtung mit servomotorisch angetriebener Achse
- Kürzeste Zykluszeiten durch hydraulischen Sägehub
- Leistungsstarke, lastunabhängige Positionierantriebe zur Verkürzung der Taktzeiten
- Dynamische Servotechnik des Sägeantriebs für beste Ergebnisse gehört zum Standard

Behringer Eisele PSU 450 A

Aggressiv und präzise

VA-L 350 NC 1/VA-L 560 NC 1

Massenschnitt-Vollautomat für Aluminium und andere NE-Metalle

- Kombination aus präziser Kugelrollspindel und schnellem Servoantrieb für hochpräzise Schnitte im Sekundentakt
- Frei programmierbare servomotorisch angetriebene Nachschubeinheit für gleichbleibend hochpräzise Schnitte
- Spanneinrichtung hydraulisch oder pneumatisch dadurch für Vollmaterial und Profile bestens ausgestattet
- Mit gesteuerter Nullkante zur Schonung der Materialoberflächen (optional)
- Serienmäßig mit Schnittspalterweiterung für hohe Sägeblattstandzeit



Behringer Eisele VA-L 560

Handlingsysteme

Sämtliche Vollautomaten sind durch die Anbindung verschiedenster Zufuhr-, Verkettungs- und Entsorgungseinrichtungen für nahezu jede Sägeaufgabe einsetzbar



Behringer Eisele HCS 150

HCS 70/90/130/150

Sägevollautomat speziell für den Einsatz mit hartmetallbestückten Sägeblättern, und damit für den härtesten Einsatzfall, ausgelegt

- Steife, vibrationsmindernde Maschinenkonstruktion
- Optimierte Sägegeometrie für optimalen Späneflug
- Robuste Sägeeinheit auf spielfrei vorgespannten Linearführungen; in Verbindung mit der präzisen Kugelrollspindel und dem schnellen Servoantrieb ergeben sich absolut gleichmäßige Vorschubbewegungen. – Die Basis für hohe Sägeblattstandzeit, kurze Taktzeiten und geringe Toleranzen
- Kürzeste Rüst- und Nebenzeiten durch gute Zugänglichkeit

Technische Daten

VMS 300, VMS 350, VMS 370, VMS 2000, PSU 450 H, PSU 450 L, PSU 450 GS, PSU 450 A

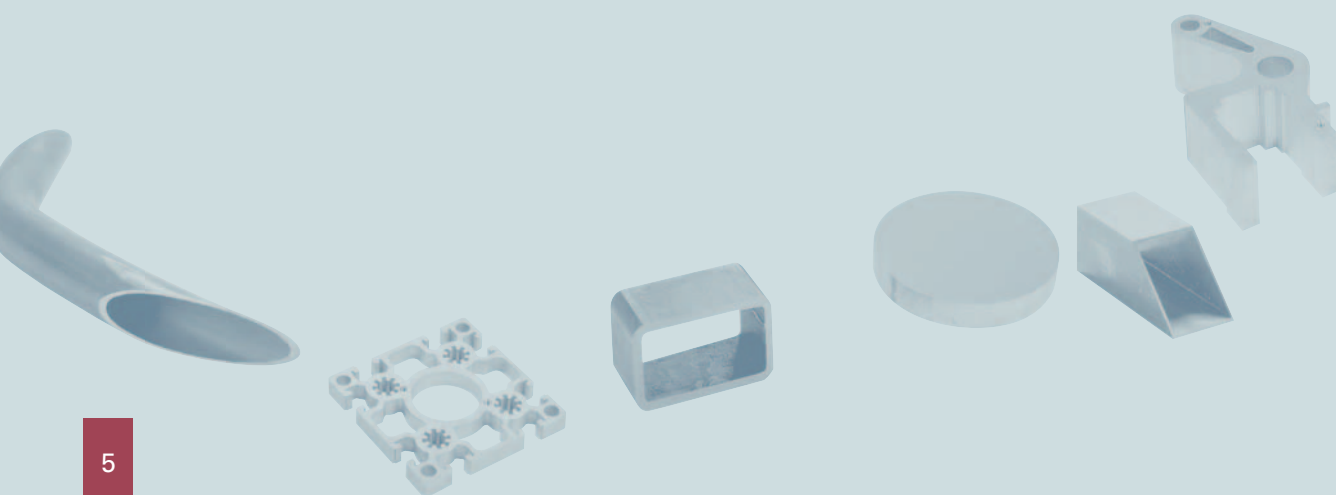
Modell			VMS 300	VMS 350	VMS 370	VMS 2000	PSU 450 H	PSU 450 L	PSU 450 GS	PSU 450 A
Schneidbereich max.									je nach	
Rechteck	90°	(mm)	120 x 75	170 x 100	200 x 100	190 x 120	240 x 70 (390 x 30) ²⁾		Vorrichtung	240 x 70
Rechteck	45°	(mm)	80 x 75	95 x 100	140 x 100	140 x 120	170 x 70 (280 x 30) ²⁾			170 x 70
Rechteck	30°	(mm)	60 x 75 ¹⁾	65 x 100 ¹⁾	100x100 ¹⁾	100 x 120 ¹⁾	120 x 70 (200 x 30) ²⁾			120 x 70
Quadrat	90°	(mm)	75	100	120	120	140			140
Quadrat	45°	(mm)	75	95	100	120	125			125
Quadrat	30°	(mm)	60 ¹⁾	85 ¹⁾	90 ¹⁾	100 ¹⁾	100			100
Rund	90°	(mm)	90	120	130	145	150			150
Rund	45°	(mm)	90	120	130	145	145			145
Rund	30°	(mm)	70 ¹⁾	100 ¹⁾	105 ¹⁾	120 ¹⁾	120			120
Sägeblattdurchmesser Standard		(mm)	275	350	370	400	450		450	450
Antriebsleistung		(kW)	1,0/1,2	1,4/1,9	2,0/2,6	3,0/3,6	3,0/3,6	6,5/8,0	3,0/3,6	7,1
Drehzahlen - Standard		(min ⁻¹)	40/80	17/34 - 34/68	17/34 - 34/68	17/34	6/12/24/48	1250/2500	6/12/24/48	6 - 80
Optional stufenlos mit FU 5,2 kw		(min ⁻¹)				7-70				
Drehzahlen optional		(min ⁻¹)		10/20/40/80	8/16/32/64		12/24/48/96			
Optional stufenlos mit FU 8 kw		(min ⁻¹)					6 - 50		6 - 50	

¹⁾Nur rechts ²⁾mit verstellbarem Materialqueranschlag

Technische Daten

VA-L 350, VA-L 560, HCS 70, HCS90, HCS130, HCS150

Modell			VA-L 350	VA-L 560	HCS 70	HCS 90	HCS 130	HCS 150
Schneidbereich max.								
Rechteck	90°	(mm)	200 x 70	300 x 150				
Quadrat	90°	(mm)	105	170	60	90	110	135
Rund	90°	(mm)	115	200	10 - 75	10 - 105	20 - 130	20 - 150
Sägeblattdurchmesser Standard		(mm)	350	560	250/285/315	285/315/360	315/360/420	360/420/460
Antriebsleistung		(kW)	6,5/8,0	6,8/8,0	8	15	15	15
Sägeblatt-Drehzahl		(min ⁻¹)	1700/3400	1100/2200	25 - 215	20 - 250	20 - 250	20 - 250
Optional				13,0/17,0				
FU			15	24				
Standard		(min ⁻¹)	800 - 4200	800 - 3200				



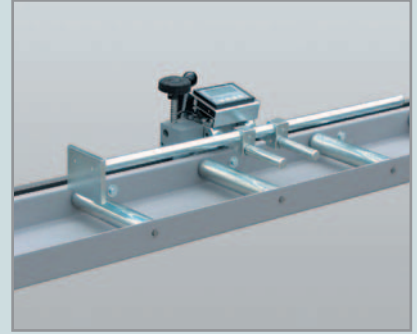
Zubehör



Elektronischer Längenanschlag
mit verfahrbarem Messsystem,
Messfehlerkompensation und Freifahren nach
jedem Schnitt



**Elektronisches Längenmess-System
ELA-P**
mit integrierter vollautomatischer
Nachschubzange



Rollenbahn mit Messeinrichtung
mit manueller Maßeinstellung und manueller
Anschlagrichtung, optional mit Digitalanzeige



Bundlademagazin
Automatisches Beschicken verschiedenster
Materialformen



Stangenlademagazin
Automatisches Beschicken von Rundstangen



Flachmagazin
Automatisches Beschicken von unterschied-
lichen Profilformen - der Generalist



Abkippbare Rollenbahn
Zum Aussortieren von Anschnitt und Reststück
mit Sortiereinrichtung (vorne und hinten) und
zur Übergabe an nachgelagerte Einrichtungen



Entsorgungsband
Eine oder mehrere Entsorgungs- oder Puffersta-
tionen je nach Anwendungsfall. Übergabe z. B. Bür-
sten-Entgratung, Ofen, Roboter etc., Kennzeich-
nung der Abschnitte z. B. Signieren, Stempeln etc.



Schmierband-Kettenförderer
Für längere Abschnittlängen empfehlen wir eine
Entsorgungszange in Verbindung mit einem
Kettengliederband und/ oder einer Rollenbahn
mit Sortierpositionen



METZLER GmbH & Co KG

Interpark Focus 40 | 6832 Röthis, Austria

T +43(0)5523 90 909 | F +43(0)5523 90 909-400

office@metzler.at | metzler.at

Behringer Eisele GmbH

Austrasse 29

D-73235 Weilheim

Telefon: +49(0)7023/95757-0

Telefax: +49(0)7023/95757-80

www.eisele.behringer.net

E-Mail: info@eisele.behringer.net

