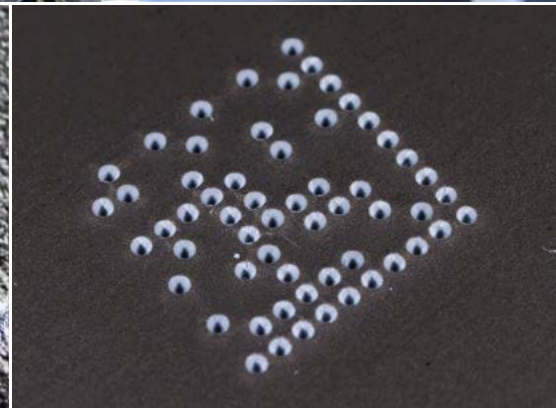




Technifor



MARKIERSTATIONEN  
NADELPRÄGUNG



TISCHSYSTEME



# IMPACT

## NADELMARKIERSYSTEM

## TECHNISCHE EIGENSCHAFTEN



### IMPACT

Markierfeld	100 x 120 mm
Technologie	Pneumatisch oder Elektromagnetisch
Z-Achse	Motorisiert oder Manuell (Grundversion)
Z-Hub	300 mm
Höhe der Zeichen	0.5 - 100 mm
Markiermöglichkeiten	Texte, Logos, 2D-Codes (DataMatrix-, QR-Codes ...)
Kommunikation	Ethernet TCP/IP, RS232, USB, FTP, Spezifische Ein-/Ausgänge
Stromversorgung	Universal: 100-240 V AC
Materialhärte	≤ 62 HRC (markiert die meisten Metalle)
Gewicht und Abmessungen (L x B x H)	26 kg - 430.9 x 270 x 704 mm
Software	T08 - Integrierte Software
Funktionalitäten der Software	<ul style="list-style-type: none"> <li>- Serialisierung</li> <li>- Automatische Datum- und Uhrzeitangabe</li> <li>- Zähler</li> <li>- Dublettenprüfung</li> <li>- Voranzeige der Markiervorschau</li> <li>- Verbindung zu Datenbanken (CSV, Excel, Access)</li> <li>- Markier- Chroniken</li> </ul>



## TOUCH'N' MARK

Packen Sie Ihre Maschine aus und beginnen Sie sofort mit dem Markieren! Die IMPACT ist eine **vollkommen autonome Maschine** mit integrierter Rückverfolgbarkeitssoftware. Ihr intuitiver Touchscreen gewährleistet eine einfache Konfiguration und Handhabung. Sie erleichtert so die individuelle Kennzeichnung Ihrer Teile und verringert das Fehlerrisiko. Die IMPACT ist das Ergebnis langjähriger Erfahrung im Bereich der industriellen Rückverfolgbarkeit.



## I-SENSE

Die Einstellung einer motorisierten Z-Achse war noch nie so einfach. Die Funktion I-Sense erkennt die Oberfläche des Teils, passt die Höhe der Z-Achse **automatisch** an und ermöglicht die Ausführung der Markierung ohne Mitwirkung des Bedieners. Mehrere Einstellungsarten stehen zur Verfügung: automatischer Modus (I-Sense), programmierbarer Modus und normaler Modus, der eine manuelle Einstellung mithilfe der seitlich angeordneten Tasten ermöglicht.



## DYNAMIC DOT CONTROL

Ein perfektes Ergebnis unter allen Bedingungen! Die IMPACT ist mit der Technologie DDC ausgestattet: Dynamic Dot Control. Sie ermöglicht eine **automatische Anpassung der Punktdichte** an die gewünschte Größe und Tiefe der Markierung. Ihre Markierungen bleiben sichtbar und intakt, gleich unter welchen Anwendungsbedingungen. Zwei Einstellungsarten stehen zur Verfügung: automatisch und manuell.



# MARKIERT EINFACH ALLES

Die Markierstation IMPACT erfüllt Ihren Kennzeichnungsbedarf von heute und morgen :

- **Dauerhafte Direktmarkierung:** Artikelnummern, Logos, Seriennummern, Datumangaben, Grafiken und Symbole, Zähler, Skalen, DataMatrix-Codes ...
- **Serienmäßige Markierung von Schildern :** automatische Schilderzuführung (Option)
- **Individuelle Kennzeichnung und Rückverfolgbarkeit** jedes Bauteils und Materialloses
- **Kennzeichnungen nach ISO-Norm:** Automobilindustrie, Luftfahrt, Rüstung und Verteidigung usw.



“ Der Anwender steht bei uns im Mittelpunkt: einfache Lösungen und höchste Effizienz sind das Leitmotiv unseres Konzepts. Noch nie war die Kennzeichnung und Rückverfolgbarkeit von Produkten so einfach. ”

*Gérard Guyard - Geschäftsführer*

## KONTAKTIEREN SIE UNS

[www.technifor.com](http://www.technifor.com)



### METZLER GmbH & Co KG

Interpark Focus 40 | 6832 Röthis, Austria

T +43(0)5523 90 909 | F +43(0)5523 90 909-400

[office@metzler.at](mailto:office@metzler.at) | [metzler.at](http://metzler.at)

### Gravotech GmbH

Gewerbepark 4 • 3202 Hofstetten – Austria

Tel.: +43 (0)2723 78568 • Fax: +43 (0)2723 78562

[office.austria@gravotech.com](mailto:office.austria@gravotech.com)



## GRAVOTECH



Impact Nadelpräger\_Broschüre\_DE\_0118 - Die in diesem Dokument enthaltenen Informationen, Fotos und Abbildungen sind unverbindlich und können ohne Vorankündigung geändert werden. Windows® ist eine eingetragene Marke von Microsoft Corporation.

©Gravotech Marking - 466 rue des Mercières - Z.I. Périce - 69140 Rillieux-la-Pape - Frankreich. Vereinfachte Aktiengesellschaft mit einem Kapital von 8.437.520 € - SIREN: 334 818 515 RCS Lyon.