

# HIGHLIGHTS

## Aktionen & Innovationen

Ausgabe 3.2021  
gültig bis 31.01.2022



### EINFACH UND SCHNELL ZUR PROZESSKOSTEN- OPTIMIERUNG

Materialausgabesysteme  
für jeden Bedarf | Seite 6



Alle Produkte auch unter:  
[metzler.at/highlights](https://metzler.at/highlights)

### AKTIONEN

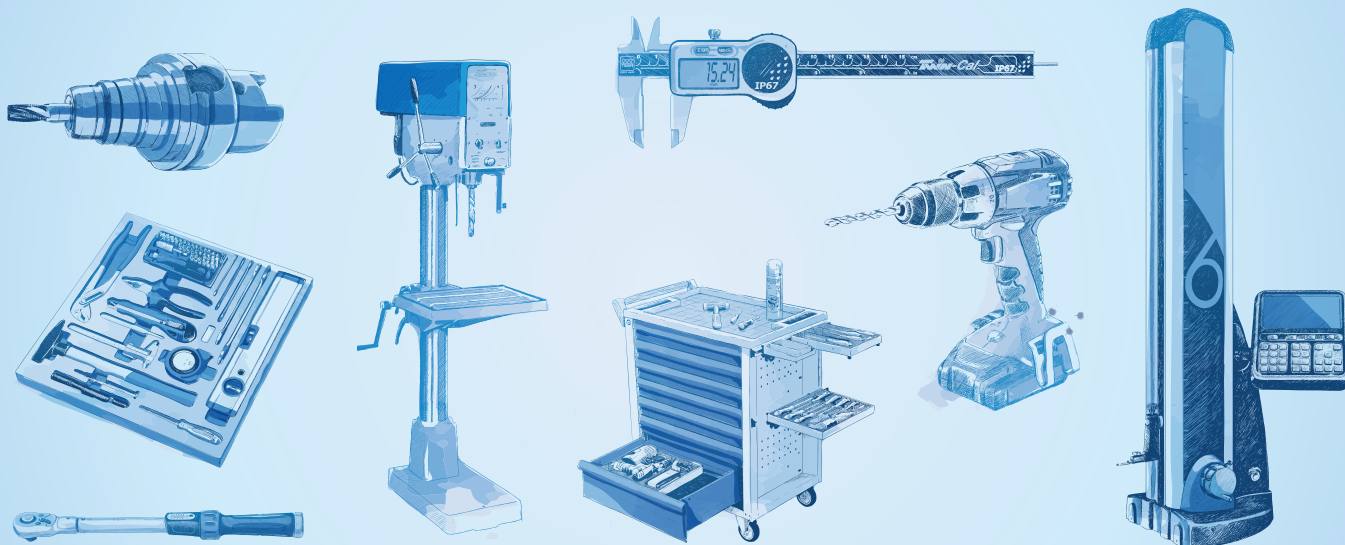
Exklusive Auswahl aus den  
Bereichen Zerspanen, Spannen,  
Messen, Arbeitsschutz, Betriebs-  
einrichtungen, Bohren, Fräsen,  
Erodieren, Sägen uvm.  
Jetzt entdecken | ab Seite 12

**JETZT**  
ENTDECKEN

Mehr als 120.000 Produkte finden  
Sie im METZLER Onlineshop!



**EINFACH, SCHNELL  
UND JEDERZEIT ZUM  
PERFEKTEN PRODUKT**



- Zerspanungswerkzeuge
- Spanntechnik
- Messen - Prüfen
- Allgemeine Werkzeuge

- Arbeitsschutz - PSA
- Schleiftechnik
- Chemische Produkte
- Akku-Elektrowerkzeuge

- Netz-Elektrowerkzeuge
- Betriebseinrichtungen
- Hebetchnik
- Werkzeugmaschinen

Die perfekte Lösung für jeden Bedarf ist nur  
einen Klick entfernt.

**metzler.at**







## Sehr geehrte Leserinnen und Leser,

diese Ausgabe bietet Ihnen auf 164 Seiten geballte Information über unsere Highlights aus unserem Vollsortiment für Ihre Fertigung und Werkstätte. Damit profitieren Sie ein weiteres Mal von unserer Aufstellung als Mehrmarkenhändler. Wir können Ihnen dadurch nicht nur zeigen, welche einzelnen Produkte es gibt, sondern was die derzeit besten Lösungen für jeden Technik- oder Technologiebereich – wie Zerspanung, Messtechnik, allgemeine Werkzeuge und Betriebseinrichtungen – sind.

Einen besonderen Fokus legen wir weiterhin auf Lösungen zur Optimierung der Prozesse in der Fertigung. Ein Beispiel dafür sind die Angebotsbündel für innovative Arbeitsplatzgestaltung, welche unter anderem die Ergonomie und die Ordnung am Arbeitsplatz verbessern und zum Beispiel mit dem Halterungssystem CLIP-O-FLEX ausgerüstet sind.

Darüber hinaus gibt es auch Neuigkeiten im Maschinenbereich. Hier bringen etwa Romi-Drehzentren ein hohes Maß an Vielseitigkeit zur Bearbeitung unterschiedlichster Teile sowie die GF Agie Charmille Senkerodiermaschine Form E 350 eine starke Reduktion des Elektrodenverschleißes.

Empfehlen darf ich Ihnen zudem die Lektüre unserer Titelstory über die innovativen Materialausgabesysteme. Der METZLER-MAT, unter anderem für Produkte der Persönlichen Schutzausrüstung, ermöglicht einen einfachen und risikofreien Einstieg in die Automatisierung der Beschaffungswege, kann aber auch ein erster Schritt in Richtung vernetzter Fertigung sein. Worauf es bei der Entwicklung einer derartigen digitalisierten Mann-armen Fertigung besonders ankommt und wo die diesbezüglichen Grenzen und Chancen für die Produzenten kleiner und mittlerer Serien sind, erzählt Hannes Fuchshofer in unserem Kunden-Porträt.

Abschließend möchte ich Ihnen für Ihre Treue als Kunden – auch in diesen wirtschaftlich herausfordernden Zeiten – herzlich danken. Dies ist nicht selbstverständlich und nehmen wir gerne als Motivationsimpuls, Sie als Ihre Fertigungs-Profipartner bei Ihrem Erfolgsweg zu unterstützen und Ihnen bei allen Fragen rund um die Fertigung und Produktion weiterhin verlässlich und kompetent zur Seite zu stehen.

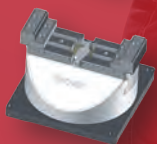
**Reinhard Metzler**  
Geschäftsführer



**WENDEPLATTEN-ZENTRIERBOHRER**  
Erster wendeplattenbasierter  
Zentrierbohrer weltweit 13



**HOCHLEISTUNGS-HYDRO-DEHN-  
SPANNFUTTER IM KOFFER-SET**  
mit Reduzierhülse Ø 6, 8, 10,  
12, 16 mm 42



**PNEUMATISCHER ZENTRUM-  
SPANNER**  
PMC-200 mit GPS 240 Voll-  
aluminium-Palette 50



**TASTEREINSÄTZE MIT  
RUBINKUGEL**  
für Ihren 3D-Messplatz 60



**SYSTEMARBEITSPLÄTZE**  
Ergonomisch und maximal  
flexibel 90



**ATEX BALANCER TYP 7235 EX**  
Tragfähigkeit 15–55 kg 124

## Inhalt

<b>METZLER-MAT</b>	<b>6</b>
Automatisierte Materialausgabe für jeden Bedarf	
<b>Kundenporträt Fuchshofer Präzisionstechnik</b>	<b>9</b>
„Challenge accepted“ – Fuchshofer Präzisions- technik findet immer einen Weg	



## Zerspanungsprofis 12

Bohrwerkzeuge	13
Feinspindelsystem	17
Gewindewerkzeuge	18
Fräswerkzeuge Monoblock	20
Fräswerkzeuge Modular	30
Drehwerkzeuge	37
Werkzeugspannung	39
Schrumpfanlagen	44
Werkstückspannung	46



Alle Produkte auch unter:  
[metzler.at/highlights](https://metzler.at/highlights)







### FRÄSMASCHINE MIKRON VCE 1000

Besonders zuverlässig und mit vielseitigen Lösungen

138



### GT®-LUFTFILTERGERÄTE

mit einem Abscheidegrad von 99,95 % auch bei Viren, Bakterien und Pilzen

140



### SÄULENBOHRMASCHINE UNIMAX 3

Inklusive Bohrfutter und Kegeldorn

150



### MATERIALAUSGABESYSTEME

Effiziente, automatisierte Beschaffung mit einem Höchstmaß an Flexibilität, Module beliebig kombinierbar

162



## Werkstättenprofis

53

Mess- und Prüfmittel	54
Allgemeine Werkzeuge	64
Arbeitsschutz	74
Chemie	79
Schleiftechnik	80
Elektrowerkzeuge	85
Innovative Arbeitsplatzlösungen	90
Hebetechnik	124



## Maschinenprofis

133

Drehmaschinen	134
Erodiermaschinen	136
Fräsmaschinen	138
Absauganlagen	140
Filtertechnik   Spänemanagement	143
Schleifmaschinen	144
Absorberschränke	149
Bohrmaschinen	150
Sägemaschinen	154
Strahlanlagen	158
Pressen	159



## Beschaffungsprofis

161

Materialausgabesysteme	162
------------------------	-----



# Automatisierte Materialausgabe für jeden Bedarf

Der Zug in Richtung Digitalisierung – auch der Beschaffungswege und der Innenlogistik – nimmt weiter Fahrt auf. Als Beschleuniger fungieren dabei einmal mehr die Covid-Pandemie und ihre Folgen. Denn die automatisierte und damit 7/24-Ausgabe von persönlicher Schutzausrüstung (PSA) ist für viele Unternehmen der Einstieg in die Welt automatisierter Materialausgabesysteme. Gut, dass es zur erfolgreichen Umsetzung solcher Prozessoptimierungen zuverlässige Fertigungsprofi-Partner von METZLER sowie deren innovative Lösungen für Beschaffung und Innenlogistik gibt.



Das Beschaffungs-Profitteam von METZLER hat in den vergangenen Monaten und Jahren viel Know-how investiert, um die Materialausgabesysteme an veränderte Bedürfnisse im Beschaffungsprozess anzupassen.

Während alle vermehrt von digitaler oder vernetzter Fertigung reden, bieten die Fertigungsprofis von METZLER mit innovativen automatisierten Materialausgabesystemen bereits konkrete Einstiegs- und Umsetzungslösungen für Bestands- und Neukunden an. Denn ein Schlüsselprodukt auf dem Weg zur digitalen Beschaffung und Innenlogistik ist der METZLER-MAT. Er bringt nicht nur mehr Einfachheit, Flexibilität und Transparenz in Materialausgaben und -flüsse, sondern ist jetzt schon softwareseitig so aufgesetzt, dass er in Konzepte einer vernetzten Fertigung integriert werden kann.

## **Der METZLER-MAT als Baustein der vernetzten Fertigung**

Möglich wird das dadurch, dass der METZLER-MAT in allen sechs derzeit verfügbaren Ausführungen Informationen in Echtzeit sendet und empfängt. Damit kann er mit dem jeweils führenden Tool Management- oder ERP-System automatisiert kommunizieren, und zwar immer dann, wenn innerhalb des Bestands im Modul etwas passiert. Zudem kann der METZLER-MAT auch ganze Arbeitsaufträge für die Ausgabe von Warenkörben empfangen und ausgeben.



### Ein Boom aufgrund der Win-Win-Situation

Der Trend zur automatisierten Beschaffung und Innenlogistik hält an. Allein die Fertigungsprofis von METZLER haben österreichweit 200 Ausgabemodule bei knapp 100 Kunden im Einsatz, weltweit sind in der gesamten Unternehmensgruppe bereits über 8.600 Automaten erfolgreich in Werkstätten und Fertigungshallen implementiert. Hauptgrund für den Boom: Durch die Automatisierung von Beschaffungswegen werden Kapazitäten für das Kerngeschäft frei, es entsteht eine Win-Win-Situation: Der Kunde auf der einen Seite bekommt ein System, das perfekt zu seinen Prozessen passt und diese optimiert. Lieferanten wie METZLER auf der anderen Seite können attraktivere Preise bieten, weil der Prozess zur Bestellaufnahme und Bestückung großteils automatisiert und damit wesentlich effizienter abläuft.

Bei allen Prozess- und Softwareoptimierungen des Materialausgabesystems METZLER-MAT stehen 3 Grundprinzipien im Fokus:

#### Einfachheit

Durch eine Web-basierte Anbindung mit einer integrierten SIM-Karte funktioniert das jeweilige Ausgabemodul im Sinne von Plug and Play mittels Stromanschluss. Aufwendige In-house-Schnittstellen fallen weg und es braucht weder einen Netzwerkanschluss noch sonstige IT-Ressourcen.

#### Flexibilität

Mit der Ausführung als Schubladen-, Klappen-, Spiral- oder Rotationsautomat verfügt der METZLER-MAT bedarfsgerecht über vier verschiedene Modularten, die alle miteinander kombinierbar sind. Als Zusatzsysteme sind Gefahrstoff- und Wiegezellen-Automaten im Programm.

#### Transparenz

Der METZLER-MAT ermöglicht unter anderem eine persönliche Identifikation und damit eine 100%-ige Nachvollziehbarkeit von Aktivitäten. Das Controlling erfolgt über Statistiken und Protokolle im Service Center. Damit ergibt sich für Beschaffungsweg und Innenlogistik die größtmögliche Transparenz.

### HAUPTVORTEILE METZLER-MAT AUF EINEN BLICK

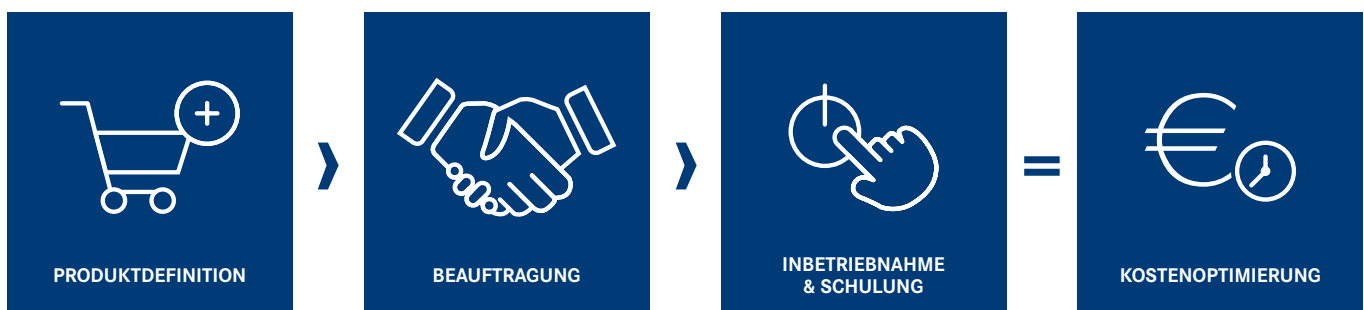
- Permanente Warenverfügbarkeit
- Zugriffsgesicherte Lagerung Ihrer Betriebsmittel
- Vollautomatische Bestandsüberwachung
- Automatisierte Nachbestellung
- Vollständige Transparenz
- Geringe Prozesskosten - höhere Produktivität
- Entlastung der Mitarbeiter
- Übersichtlichkeit, auch in der Ausgabe von Leihgut
- Geringer Planungs- und Installationsaufwand



Michael Witting,  
Projektleiter Material-  
ausgabesysteme

**„Der METZLER-MAT ist das einfachste Materialausgabesystem auf dem Markt. Unsere Kunden nutzen mit geringem Aufwand alle Vorteile eines hochmodernen Materialausgabesystems.“**

## Einfach und schnell zu Ihrer Prozesskostenoptimierung:



## 7/24-Ausgabe persönlicher Schutzausrüstung – mit dem METZLER-MAT

Eine risikofreie Chance zum Einstieg in den immer rasanter fahrenden Zug in Richtung digitaler Beschaffungswege stellen Ausgabeautomaten-Module von METZLER für PSA-Produkte dar. Diese sind im Produktionsprozess von zentraler Bedeutung, bei gleichzeitig teils sehr hohem Umschlag und Einsparungspotential. Deshalb haben sich die METZLER Fertigungsprofis genau für deren optimierte Verwaltung und Wiederbeschaffung eine Sonderaktion ausgedacht. Sie stellen interessierten Unternehmen ein passendes Ausgabesystem kostenlos für zwölf Monate mit allen dazugehörigen Serviceleistungen in die Fertigung. Die Einsteiger können zudem vom umfangreichen Portfolio an PSA-Produkten profitieren, für die METZLER bis 31. Januar 2022 attraktive Aktionspreise gewährt.

### DIE VORTEILE DES KLAPPENAUTOMATS

- Geeignet für sämtliche PSA-Artikel
- Ausgabe von einzelnen Produkten oder ganzen Verpackungseinheiten möglich
- Schnelle Entnahme auf Sicht durch die „Direktentnahme“
- Verriegelte Lagerplätze
- 6 unterschiedliche Fachgrößen
- In 10 Varianten verfügbar

**SONDER-  
EDITION**

ARBEITSSCHUTZ &  
ARBEITSSICHERHEIT



**METZLER-MAT FP M27 Mastermodul**  
Abmessungen: 60 x 195 x 56 cm (B x H x T)

### Kostenloses Servicepaket

- ➔ Nutzung des Klappenautomaten METZLER-MAT FP für 12 Monate\*
- ➔ Planung der Module auf Basis der Erstbestückung
- ➔ Plug & Play Auslieferung des vorbestückten Automaten
- ➔ Inbetriebnahme und Schulung vor Ort
- ➔ Automatisierte Wiederbeschaffung der Automatenartikel
- ➔ Vorbereitung einer ERP-Schnittstelle

\*Nach 12 Monaten wird eine monatliche Servicepauschale von Euro 50,- pro Mastermodul geltend



Jetzt direkt zur Aktion:  
[metzler.at/psa-ausgabesystem](https://metzler.at/psa-ausgabesystem)

Michael Witting  
[beschaffungsprofis@metzler.at](mailto:beschaffungsprofis@metzler.at)  
T +43(0)5523 90 909-115



# „Challenge accepted“ – Fuchshofer Präzisionstechnik findet immer einen Weg

Wer auf Hannes Fuchshofer in dem von ihm aufgebauten Firmenareal trifft, erkennt sehr rasch, wo das Herz der FUCHSHOFER PRÄZISIONSTECHNIK seit mehr als 27 Jahren schlägt. Der Firmenchef strahlt aus, wovon er spricht: Kreativität und Offenheit für Neues treffen auf umfangreiche Kompetenz und Erfahrung. Dazu kommen zwei an sich gegensätzliche Eigenschaften im eigentlichen Kerngeschäft des auf Zerspanung und CNC-Bearbeitung spezialisierten Betriebs: Hohe Geschwindigkeit und Flexibilität paaren sich mit enormer Präzision und Prozess-Sicherheit.

All das sind für Hannes Fuchshofer Erfolgsfaktoren eines Unternehmens, das den Fokus seit jeher auf kleine und mittlere Serien legt. Gleichzeitig ergeben sich daraus auch spezifische Herausforderungen, wofür es immer öfter kreative und innovative Lösungen braucht: „Auch bei schwierigen Aufgabenstellungen, die sich nicht von vornherein für Standardprozesse eignen, finden wir gemeinsam mit unseren Kunden einen Weg. Selbst wenn die Anforderungen, zum Beispiel für Toleranzen, sehr hoch sind, überführen wir Qualitätssteigerungen bei komplizierten Präzisionsteilen in eine kontinuierliche Fertigung.“

## **Innovation als Grundvoraussetzung für Wettbewerbsfähigkeit**

Hannes Fuchshofer war schon immer am Puls der Zeit und

höchst innovativ, sei es mit dem frühzeitigen Aufbau eines Maschinenparks zur Ultraschallbearbeitung oder Anlagen zur additiven Fertigung. Das gesamte, relativ junge Hauptgebäude wurde entlang der Bestell-, Auftragsbearbeitungs- und Fertigungsabläufe konzipiert und räumlich entsprechend aufgeteilt. Die Digitalisierung hat dabei bereits 2017 vorausschauend eine entscheidende Rolle gespielt. So trifft sich das Team der Arbeitsvorbereitung im vorgelagerten Bürotrakt zweimal am Tag, um die Vorteile des aufgerüsteten ERP-Systems optimal zu nutzen und zum Beispiel Ausschuss so gut wie möglich auszuschließen.

Die nächste digitalisierte Station beim Firmenrundgang offenbart die Werkzeugverwaltung als eines der Herzstücke der



Stolz präsentiert Firmenchef Hannes Fuchshofer eine seiner Fertigungshallen, in denen inzwischen 100 Mitarbeitende Präzisionsarbeit verrichten.



Die Fokussierung auf kleine und mittlere Serien erfordert innovative Impulse für eine Mann-arme Fertigung, wofür das Qualitätswesen sowie innovative Wege zur Automatisierung von Werkzeugaufnahmen unabdingbare Voraussetzungen sind.

etwa 3.500 m<sup>2</sup> großen, voll klimatisierten Fertigungshalle, die über 33 CNC-Bearbeitungszentren verfügt. Für Hannes Fuchshofer ist dieser Ort der Umschlagplatz und damit die Grundlage für die erforderliche Qualität. „Wir sind nie fertig mit der Optimierung des Systems, das aus Computer, Mensch und Maschine besteht. Denn es ist die Kombination aus Digitalisierung und Prozesssicherheit, welche uns auszeichnet und wettbewerbsfähig macht.“ Um diese hohen Qualitätsanforderungen als „kleines, feines Unternehmen“ dauerhaft erfüllen zu können, braucht es nach „Fuchshofer-Regeln“ ausgebildete Fachkräfte. Dafür hat der Firmenchef bereits vor einem Jahr eine hauseigene „Fuchshofer Academy“ gegründet. Sie ermöglicht eine Karriere von der Lehre bis zum Studium, im technischen und kaufmännischen Bereich. Das Besondere dabei: Die jungen Menschen erleben modernste Technologien von Beginn weg, arbeiten in der Fertigung und an der Maschine mit und erlernen so das Know how von Experten auch „on the job“.

### Realisierung von Potenzialen durch eine Mann-arme Fertigung

Eine dementsprechend nächste Stufe innovativer Lösungen findet sich etwas weiter im Inneren der Halle. Es ist ein 4-Achs-Bearbeitungszentrum mit 6-fach Werkstückpalettenpool von Matsuura, das den Weg zur Mann-armen Fertigung ebnen wird. Bei einer Mann-armen Fertigung werden Werkstücke komplett in nur einer Aufspannung bearbeitet. Dadurch entfallen Umrüstzeiten zwischen den einzelnen Arbeitsvorgängen, und Fehler durch Umrüsten oder Umspannen werden ausgeschlossen. Allerdings setzt die Realisierung dieser Potenziale einiges Know-how und Erfahrungswissen von den METZLER Zerspanungsprofis voraus:

- Bereitstellung perfekter digitaler Daten von Maschine, Werkzeugaufnahmen & Zerspanwerkzeugen
- Wenn eine Schwesternwerkzeugstrategie eingesetzt wird, ist die Präzision der Werkzeugaufnahmen in Bezug auf Wiederholgenauigkeit elementar wichtig

- Die Technologiedaten - Schnittparameter und Standzeiten - müssen in Bezug auf die Anlage im Vorfeld ermittelt und auf Prozesssicherheit geprüft sein
- Schaden- und Aufwands-erzeugende Punkte, wie Späneabfuhr und Kühlmittelversorgung, müssen von vornherein eingeplant und sichergestellt sein

### ÜBER FUCHSHOFER PRÄZISIONSTECHNIK

- 1994: Gründung durch Hannes Fuchshofer
- 4.650 m<sup>2</sup> Betriebsfläche
- 100 Mitarbeiter, davon 12 Lehrlinge
- Rund 230 Kunden verschiedenster Branchen
- 9,8 Millionen Euro Umsatz im Jahr 2019

### Unsere Kompetenzen:

- Fertigungskapazität auch für kurzfristige Aufträge
- Kurze Lieferzeiten
- Hohe Qualitätsstandards
- Flexible Fertigungsprozesse



Anwendungstechniker Christian Kickenweitz von den METZLER Zerspanungsprofis unterstützt und begleitet Fuchshofer-Fertigungsleiter Erik Damm fachlich unter anderem beim Einfahren von neuen Frässtrategien.





Bei der neuen Matsura auf die BIG PLUS Schnittstelle zu setzen war die beste Wahl in diesem Segment und ein Schlüssel zum Erfolg, so Hannes Fuchshofer. Die passenden Werkzeugaufnahmen von BIG Kaiser wurden von den METZLER Zerspanungs-Profis rund um deren Leiter Harald Gelis geliefert und implementiert.

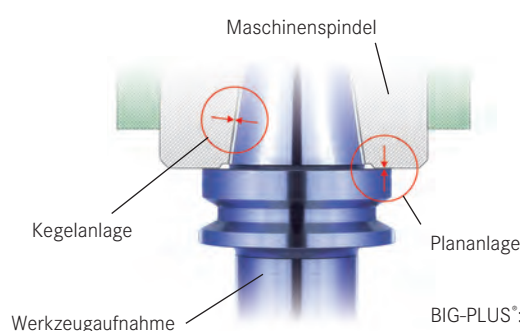
### Vorteile einer langjährigen und vertrauensvollen Lieferbeziehung

Bei der Mann-armen Fertigung kommt es insbesondere auf die Auslegung von Werkzeugen, deren Aufnahme sowie passende Vorrichtungen an. „Hier ist ein Vorteil, dass die Fertigungsprofis von METZLER sowohl den Zerspanungsvorgang per se als auch den Gesamtprozess beherrschen. Zudem sind sie im Fräsen und bei Spannteilen sehr breit und kompetent aufgestellt. Sie kennen das Umfeld und sind in einem für uns relevanten Technologie- und Marktbegleiter-Netzwerk als langjährige Insider unterwegs“, bringt Hannes Fuchshofer den Nutzen einer jahrelangen vertrauensvollen Lieferbeziehung mit dem Systemhaus METZLER auf den Punkt. „Wir hätten gar nicht die Zeit, uns in allen Spezialbereichen kundig zu machen. Und so kriegen wir rechtzeitig mit, wo Potenziale liegen, und dass ein anderer schon so manches macht.“

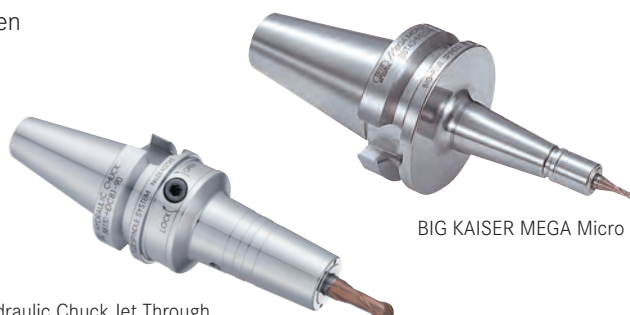
Hannes Fuchshofer bestätigt in dem Zusammenhang auch, dass sich die Kunden-Lieferanten-Beziehung zu Beginn seiner Zeit als Einmann-Unternehmen in der buchstäblichen Garage des elterlichen Bauernhofes stark verändert hat. „Die Anzahl an Zulieferern wird weniger. Dafür geht es mehr in Richtung Partnerschaft. Man muss sich gegenseitig gut kennen, die Chemie sollte stimmen, und man braucht Zeit, bei Innovationen sogar gemeinsame Projekte.“ Der Lieferant der Zukunft wird demnach 0815-Prozesse und -Bestellungen rein digital abwickeln können, aber bei technischen Herausforderungen fachlich begleiten sowie den Kunden mittels Lösungskompetenz und Innovationsvermögen vorwärtsbringen müssen. „Wir brauchen künftig Antworten darauf, wie wir unter Nutzung digitaler Technologien den optimierten Schnittpunkt zwischen Maschinenbedienung und Einzelteilerfertigung gut hinbekommen. Wer Antworten dazu liefert, nervt mich als Verkäufer oder technischer Berater sicher nicht.“

### VORTEILE BIG KAISER PRÄZISIONSSPANNFUTTER

- Rundlaufgenauigkeit bei 1XD Auskrägung unter 0,001mm; 4xD Auskrägung unter 0,003mm – ausschlaggebend für Werkzeugstandzeiten im Bereich der Schlichtwerkzeuge
- Alle Flächen des Spannfutters sind geschliffen
- Innenkühlung im Mantel sorgt für beste Prozesssicherheit
- Durch die BIG PLUS Schnittstelle ist die Wechselgenauigkeit bei 0,001mm, das ist relevant für eine Schwesternwerkzeuge Strategie
- Bei längeren Ausladungen, kombiniert mit radialen Schnittkräften, ist die BIG PLUS Schnittstelle vergleichbaren HSK Schnittstellen, weit überlegen



BIG-PLUS®: Das Spindelsystem mit gleichzeitiger Kegel- und Plananlage



BIG KAISER MEGA Micro Chuck Typ T

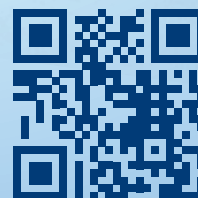
BIG KAISER Hydraulic Chuck Jet Through

**CLIP-O-FLEX®**  
DAS **SMARTE** HALTERUNGSSYSTEM

**Eine kleine Schnittstelle  
mit großer Wirkkraft  
für mehr Produktivität.**



Das smarte Halterungssystem CLIP-O-FLEX garantiert per einfachem Clip Stabilität und Sicherheit sowie horizontale und vertikale Flexibilität. Kombinierbar mit bestehenden Betriebseinrichtungen sowie Logistik- und Lagerungssystemen sorgt CLIP-O-FLEX für ein einfaches Handling.



Online informieren  
und bestellen:  
[metzler.at/clipoflex](https://metzler.at/clipoflex)



**Blitz-Lieferservice (nicht für Investitionsgüter):**

Bis 16 Uhr bestellt – lagerhaltige Artikel (= fettgedruckte Preise) sind noch am selben Tag unterwegs zu Ihnen!

Die Preise gelten bis 31.01.2022

© **METZLER GmbH & Co KG**

Interpark Focus 40 | 6832 Röthis, Austria | T +43(0)5523 90 909 | F +43(0)5523 90 909-400 | [office@metzler.at](mailto:office@metzler.at) | [metzler.at](https://metzler.at)

Preise in Euro exkl. MwSt. | Irrtümliche Druck- und Satzfehler vorbehalten | Preisänderungen vorbehalten | Es gelten die AGBs der Metzler GmbH & Co KG ([metzler.at/agb](https://metzler.at/agb)).