

„Ob einzelnes Werkzeug
oder Komplettausstattung –
die METZLER Werkstätten-
profis finden für jede
Anforderung die
optimale Lösung.“

WERKSTÄTTENPROFIS



HIGHLIGHTS



**ERWEITERBARES BAUKASTENSYSTEM –
CLIP-O-FLEX SYSTEMWERKBANK 900**
Ein Arbeitsplatz – viele Möglichkeiten

Seite 42



LASER-DISTANZMESSGERÄT
Schnelle und berührungslose Distanz-
messung, Messbereich 0,05 bis 30 Meter

Seite 69



LED KOPFLAMPE MIT SCHALTSENSOR
Robust, akkubetrieben, durch Sensor
Ein/Aus Schalter beide Hände frei

Seite 72



EIN ARBEITSPLATZ –

CLIP-O-FLEX®

SYSTEMWERKBANK 900

geeignet als Baukastensystem



Anwendung:

Für die höchsten Ansprüche an Produktivität und Flexibilität. Volle Integration der CLIP-O-FLEX® Schnittstelle zur Optimierung der Arbeitsabläufe durch eine flexible Arbeitsplatzgestaltung. Geeignet als Einzelarbeitsplatz oder im Verbund als Gruppenwerkbank. Einfach erweiterbar mit CLIP-O-FLEX® Tablaren, Boxen, Werkzeughaltern und weiterem Zubehör.

Ausführung:

- Stellfüße inkl. Niveaueausgleich
- 40 mm Buchenplatte (Multiplex)
- CLIP-O-FLEX® Einhängeschiene seitlich & vorne
- 3-fach – Steckdosenleiste (Schuko)

- Zentral E/A-Schalter; Lichtschalter
- 3 x CLIP-O-FLEX® Bereitstellungsebene
- Geräteschiene inkl. Werkzeugleiter

Vorteile:

Einzigartig und flexibel im Verbund aufstellbar dank optimiertem Systemmaß. Geeignet als Einzelarbeitsplatz, 3er Verbund, 4-fach Insel, uvm. – unendlich erweiterbar. Einfache Anpassung auf neue Rahmenbedingungen aufgrund unseres optimierten Baukastensystems (Seite 43).

Lieferumfang:

- Systemwerkbank fertig montiert, auf Palette
- Zuleitung fix verdrahtet 2 m, Schuko-Stecker
- inkl. Aufbau

Abmessung B x T x H (mm)	1.400 x 700 x 2.100
Arbeitshöhe stufenlos (mm)	900
Tragfähigkeit (kg)	400
LED-Beleuchtung, dimmbar (W)	40
Art.-Nr.	YO 8796613
Stückpreis, €	2.759,00



Online informieren
und bestellen:
metzler.at/systemarbeitsplaetze



VIELE MÖGLICHKEITEN

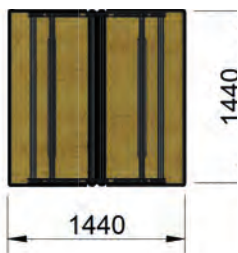
Einzelplatz- oder Gruppenarbeitsplatzlösung:

Die CLIP-O-FLEX Systemwerkbank ermöglicht eine Vielzahl an Kombinationsvarianten.

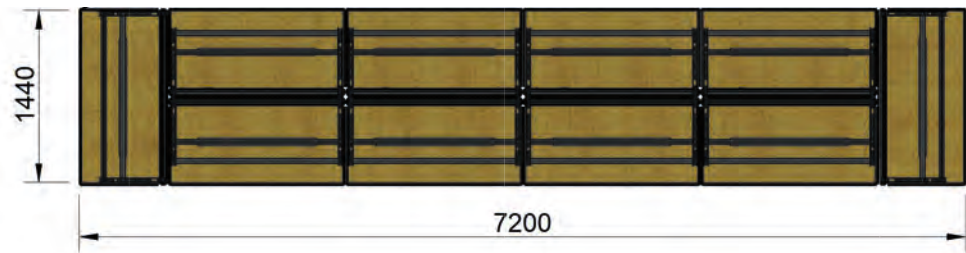
Ein schnelles und einfaches Umbauen und Umrüsten auf die jeweiligen betrieblichen Erfordernisse und aufgabenorientierte Arbeitsplatzgestaltung ist jederzeit möglich.

BEISPIELE MÖGLICHER ZUSAMMENSETZUNGEN:

2er Insel



10-fach Arbeitsplatzverbund



3er Insel



4er Insel



CLIP-O-FLEX®

SYSTEMARBEITSPLATZ UNIVERSELL

elektrisch höhenverstellbar



**Das gesamte CLIP-O-FLEX®
Zubehör-Programm finden
Sie ab Seite 52**

Anwendung:

Für die höchsten Ansprüche an Produktivität und Ergonomie. Volle Integration der CLIP-O-FLEX® Schnittstelle zur Optimierung der Arbeitsabläufe durch eine flexible Arbeitsplatzgestaltung. Geeignet als Montage-, Logistik-, Mess- aber auch Fertigungsarbeitsplatz. Einfach erweiterbar mit CLIP-O-FLEX® Tablaren, Boxen, Werkzeughaltern und weiterem Zubehör.

Ausführung:

- Stellfüße inkl. Niveaueingleich
- Arbeitshöhe stufenlos verstellbar, 4 Speicherpositionen
- 10 mm HPL Arbeitsplatte

- CLIP-O-FLEX® Halteschiene seitlich & vorne
- 3 x CLIP-O-FLEX® Bereitstellungsebene
- 3-fach-Steckdosenleiste (Schuko)
- Zentral E/A-Schalter; Lichtschalter
- LED-Beleuchtung dimmbar
- Geräteschiene inkl. Werkzeuggleiter

Lieferumfang:

- Systemarbeitsplatz fertig montiert, auf Palette
- Zuleitung fix verdrahtet 2 m, Schuko-Stecker
- inkl. Aufbau

Abmessung (B x T x H mm)	1.500 x 800 x 2.000-2.400
Arbeitshöhe stufenlos (mm)	810-1.210
Tragfähigkeit dynamisch (kg)	300
LED-Beleuchtung (W)	40
Art.-Nr.	YO 8796600
Stückpreis, €	3.487,00



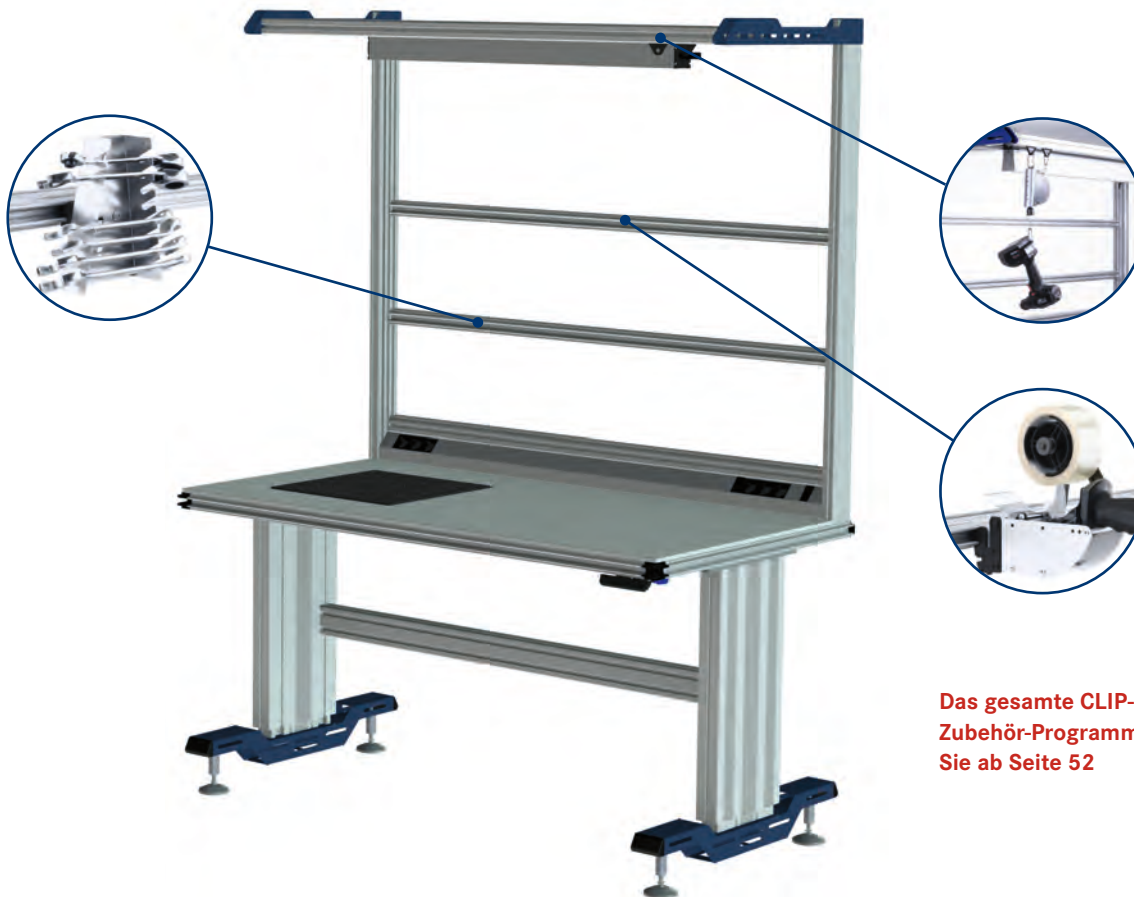
Online informieren
und bestellen:
metzler.at/systemarbeitsplaetze



CLIP-O-FLEX®

SYSTEMARBEITSPLATZ MESSTECHNIK

elektrisch höhenverstellbar, mit Hartgesteinsplatte



**Das gesamte CLIP-O-FLEX®
Zubehör-Programm finden
Sie ab Seite 52**

Anwendung:

Für die höchsten Ansprüche an Produktivität und Ergonomie. Volle Integration der CLIP-O-FLEX® Schnittstelle zur Optimierung der Arbeitsabläufe durch eine flexible Arbeitsplatzgestaltung. Speziell als Messarbeitsplatz mit einer bereits integrierten Hartgesteinsplatte. Einfach erweiterbar mit CLIP-O-FLEX® Tablaren, Boxen, Werkzeug-haltern und weiterem Zubehör.

Ausführung:

- inkl. Hartgesteinsplatte in die Tischplatte integriert
- Stellfüße inkl. Niveaueausgleich
- Arbeitshöhe stufenlos verstellbar, 4 Speicherpositionen

- 10 mm HPL Arbeitsplatte
- CLIP-O-FLEX® Halteschiene seitlich & vorne
- 3 x CLIP-O-FLEX® Bereitstellungsebene
- 3-fach-Steckdosenleiste (Schuko)
- Zentral E/A-Schalter; Lichtschalter,
- LED-Beleuchtung dimmbar
- Geräteschiene inkl. Werkzeuggleiter

Lieferumfang:

- Systemarbeitsplatz fertig montiert, auf Palette
- Zuleitung fix verdrahtet 2 m, Schuko-Stecker
- inkl. Aufbau

Abmessung (B x T x H mm)	1.500 x 800 x 2.000-2.400
Abmessung Hartgesteinsplatte (mm)	400 x 400
Arbeitshöhe stufenlos (mm)	810-1.210
Tragfähigkeit dynamisch (kg)	300
LED-Beleuchtung (W)	40
Art.-Nr.	YO 8796601
Stückpreis, €	4.127,00



Online informieren
und bestellen:
metzler.at/systemarbeitsplaetze



CLIP-O-FLEX®

SYSTEMARBEITSPLATZ UNIVERSELL

für stehende Tätigkeit



**Das gesamte CLIP-O-FLEX®
Zubehör-Programm finden
Sie ab Seite 52**

Anwendung:

Für die höchsten Ansprüche an Produktivität. Volle Integration der CLIP-O-FLEX® Schnittstelle zur Optimierung der Arbeitsabläufe durch eine flexible Arbeitsplatzgestaltung. Einfach erweiterbar mit CLIP-O-FLEX® Tablaren, Boxen, Werkzeughaltern und weiterem Zubehör.

Ausführung:

- Stellfüße inkl. Niveaueausgleich
- 10 mm HPL Arbeitsplatte
- CLIP-O-FLEX® Halteschiene seitlich & vorne

- 3 x CLIP-O-FLEX® Bereitstellungsebene
- 3-fach-Steckdosenleiste (Schuko)
- Zentral E/A-Schalter; Lichtschalter
- LED-Beleuchtung dimmbar
- Geräteschiene inkl. Werkzeuggleiter

Lieferumfang:

- Arbeitsplatz fertig montiert, auf Palette
- Zuleitung fix verdrahtet 2 m, Schuko-Stecker
- inkl. Aufbau

Abmessung (B x T x H mm)	1.500 x 800 x 2.100
Arbeitshöhe (mm)	900
Tragfähigkeit (kg)	400
LED-Beleuchtung (W)	40
Art.-Nr.	YO 8796602
Stückpreis, €	2.988,00



Online informieren
und bestellen:
metzler.at/systemarbeitsplaetze



CLIP-O-FLEX®

SYSTEMARBEITSPLATZ UNIVERSELL

für sitzende Tätigkeit



**Das gesamte CLIP-O-FLEX®
Zubehör-Programm finden
Sie ab Seite 52**

Anwendung:

Für die höchsten Ansprüche an Produktivität. Volle Integration der CLIP-O-FLEX® Schnittstelle zur Optimierung der Arbeitsabläufe durch eine flexible Arbeitsplatzgestaltung. Einfach erweiterbar mit CLIP-O-FLEX® Tablaren, Boxen, Werkzeughaltern und weiterem Zubehör.

Ausführung:

- Stellfüße inkl. Niveaueingleich
- 10 mm HPL Arbeitsplatte
- CLIP-O-FLEX® Halteschiene seitlich & vorne

- 3 x CLIP-O-FLEX® Bereitstellungsebene
- 3-fach-Steckdosenleiste (Schuko)
- Zentral E/A-Schalter; Lichtschalter
- LED-Beleuchtung dimmbar
- Geräteschiene inkl. Werkzeuggleiter

Lieferumfang:

- Arbeitsplatz fertig montiert, auf Palette
- Zuleitung fix verdrahtet 2 m, Schuko-Stecker
- inkl. Aufbau

Abmessung (B x T x H mm)	1.500 x 800 x 1.950
Arbeitshöhe (mm)	740
Tragfähigkeit (kg)	400
LED-Beleuchtung (W)	40
Art.-Nr.	YO 8796603
Stückpreis, €	2.988,00



Online informieren
und bestellen:
metzler.at/systemarbeitsplaetze



CLIP-O-FLEX®

SYSTEMARBEITSTISCH UNIVERSELL

für stehende Tätigkeit

Anwendung:

Für die höchsten Ansprüche an Produktivität. Volle Integration der CLIP-O-FLEX® Schnittstelle zur Optimierung der Arbeitsabläufe durch eine flexible Arbeitsplatzgestaltung. Einfach erweiterbar mit CLIP-O-FLEX® Tablarern, Boxen, Werkzeughaltern und weiterem Zubehör.

Ausführung:

- Stellfüße inkl. Niveausgleich
- 10 mm HPL Arbeitsplatte
- CLIP-O-FLEX® Halteschiene seitlich & vorne
- 3 x CLIP-O-FLEX® Bereitstellungsebene
- 3-fach-Steckdosenleiste (Schuko)
- Zentral E/A-Schalter; Lichtschalter
- LED-Beleuchtung dimmbar
- Geräteschiene inkl. Werkzeuggleiter

Lieferumfang:

- Zuleitung fix verdrahtet 2 m, Schuko-Stecker
- fertig montiert, auf Palette
- inkl. Aufbau

Abmessung (B x T x H mm)	1.500 x 800 x 1.020
Arbeitshöhe (mm)	900
Tragfähigkeit (kg)	400
LED-Beleuchtung (W)	40
Art.-Nr.	YO 8796604
Stückpreis, €	2.096,00



CLIP-O-FLEX®

TUNINGKIT TISCHPLATTE

mit Aufbau

Anwendung:

Nachrüstset für bestehende Werkbänke, daher auch kostensparend. Nutzen Sie vorhandene Werkbankfüße oder Schubladenschränke weiter oder in Kombination mit neuen Werkbankfüßen oder Schubladenschränken. Für die höchsten Ansprüche an Produktivität. Volle Integration der CLIP-O-FLEX® Schnittstelle zur Optimierung der Arbeitsabläufe durch eine flexible Arbeitsplatzgestaltung. Einfach erweiterbar mit CLIP-O-FLEX® Tablarern, Boxen, Werkzeughaltern und weiterem Zubehör.

Ausführung:

- Buche Multiplex Arbeitsplatte
- CLIP-O-FLEX® Halteschiene seitlich & vorne
- 3 x CLIP-O-FLEX® Bereitstellungsebene
- 3-fach-Steckdosenleiste (Schuko)
- Zentral E/A-Schalter; Lichtschalter
- LED-Beleuchtung dimmbar
- Geräteschiene inkl. Werkzeuggleiter

Lieferumfang:

- fertig montiert, auf Palette
- inkl. Aufbau

Abmessung (B x T x H mm)	1.500 x 800 x 1.240
Arbeitshöhe (mm)	abhängig vom Unterbau
Tragfähigkeit (kg)	400
LED-Beleuchtung (W)	40
Art.-Nr.	YO 8796605
Stückpreis, €	1.820,00



**Das gesamte CLIP-O-FLEX®
Zubehör-Programm finden
Sie ab Seite 52**

CLIP-O-FLEX®

ARBEITSFLÄCHENERWEITERUNG

650 x 300 mm

Anwendung:

Verlängert die Arbeitsfläche um ca. 300 mm bzw. bietet eine zusätzliche Ablagefläche am Arbeitsplatz. Geeignet zur seitlichen oder frontalen Anbringung. Zwischen der Arbeitsplatte und Erweiterung entsteht ein Spalt und ein minimaler Höhenunterschied. Auch als Ablageboard auf „Table Top“ montierten CLIP-O-FLEX® Schienen einsetzbar.

Ausführung:

- variabel, Winkeleinstellung 0/45/90°

Arbeitsplatte	Buche Multiplex, lackiert	HPL, lichtgrau
Art.-Nr.	YO 8796607	YO 8796608
Stückpreis, €	257,00	249,00

Art.-Nr. 8796607



Art.-Nr. 8796608



CLIP-O-FLEX®

LOCHBLECHPLATTE

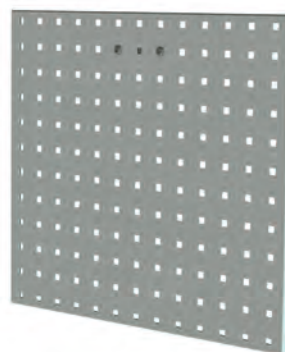
mit CLIP-O-FLEX® Schnittstelle

Ausführung:

- aus hochwertig verarbeitetem Stahlblech, 1,25 mm stark
- 10 x 10 mm quadratisch gelocht
- Abstand von Lochmitte zu Lochmitte: 38 mm
- vertikal und horizontal rundum abgekantet und mit Unterzügen versteift

Farbe	Abmessungen (L x B mm)	Art.-Nr.	Stückpreis, €
RAL 7035, Lichtgrau	450 x 500	YO 7032904	63,80
RAL 7035, Lichtgrau	450 x 1.000	YO 7032903	74,40
RAL 7035, Lichtgrau	1.000 x 450	YO 7032902	74,40

Art.-Nr. 7032904



KÄFIGMUTTER

passend für Lochblechplatte

Ausführung:

- Material: Stahl
- Montage: für 10 x 10 mm Stanzung
- Lieferumfang: 10 Stück



Art.-Nr.	Stückpreis, €
YO 50237289	4,90



Online informieren
und bestellen:
metzler.at/systemarbeitsplaetze



CLIP-O-FLEX®

SYSTEMWAGEN

beidseitig bestückbar

Anwendung:

Basisausführung eines bestückbaren Materialbereitstellungswagens mit integrierter CLIP-O-FLEX® Schnittstelle. Ausstattbar mit Werkzeugtablarern, KLT-Lagerboxen oder Werkzeughaltern sowie weiterem CLIP-O-FLEX® Zubehör.

Ausführung:

- 4 x Lenkrollen inkl. Feststeller
- 5 x CLIP-O-FLEX® Ebene zur beidseitigen Bestückung
- 4 x Schiebegriff

Lieferumfang:

- komplett aufgebaut

Abmessung (B x T x H mm)	1.200 x 800 x 1.650
Art.-Nr.	YO 8796609
Stückpreis, €	1.077,00



CLIP-O-FLEX®

MEDIENWAGEN

universell einsetzbar

Anwendung:

Fahrbarer Arbeitsplatz, optimal geeignet als PC Arbeitsplatz mit speziell erhöhter Arbeitsfläche. Die oberste CLIP-O-FLEX® Ebene ist optimal ausstattbar mit bis zu 2 Monitorhalterungen je Seite. Es können beidseitig Monitore angebracht werden. Ablageboden für Drucker oder PC inkl. eigener Stromzufuhr.

Ausführung:

- 4 x Lenkrollen inkl. Feststeller
- 10 mm HPL Arbeitsplatte
- Ablageboden HPL 360 mm tief
- inkl. CLIP-O-FLEX® Ebene seitlich und vorne
- Zentral E/A-Schalter
- 2 x 3-fach-Steckdosenleiste Schuko (1 x auf und 1 x unter der Tischplatte)
- 2 x CLIP-O-FLEX® Bereitstellungsebene 1-fach
- 1 x CLIP-O-FLEX® Bereitstellungsebene 2-fach

Lieferumfang:

- komplett aufgebaut
- Zuleitung fix verdrahtet 2 m, Schuko-Stecker
- inkl. Aufbau

Abmessung (B x T x H mm)	1.200 x 800 x 1.650
Arbeitshöhe (mm)	1.100
Art.-Nr.	YO 8796611
Stückpreis, €	1.774,00



**Das gesamte CLIP-O-FLEX®
Zubehör-Programm finden
Sie ab Seite 52**

CLIP-O-FLEX®

BEREITSTELLUNGSWAGEN

universell einsetzbar

Anwendung:

Basisausführung eines bestückbaren Bereitstellungswagen mit integrierter CLIP-O-FLEX® Schnittstelle. Ausstattung mit diversen CLIP-O-FLEX® Halterungen z.B. für Besen, Schaufeln oder div. Reinigungsutensilien. Stellfläche optimal geeignet für Mülleimer.

Ausführung:

- 4 x Lenkrollen inkl. Feststeller
- 10 mm HPL Ablageplatte
- 2 x CLIP-O-FLEX® Ebene beidseitig
- 1 x CLIP-O-FLEX® Ebene oben
- 2 x Schiebegriff

Lieferumfang:

- komplett aufgebaut

Abmessung (B x T x H mm)	600 x 800 x 1.650
Art.-Nr.	YO 8796612
Stückpreis, €	825,00



Online informieren
und bestellen:
metzler.at/systemarbeitsplaetze



DYNAMISCH IN DIE ZUKUNFT



Entdecken Sie die neue, flexible
Produktreihe CLIP-O-FLEX® Workplace:
metzler.at/clipoflex

CLIP-O-FLEX®

WORKPLACE



CLIP-O-FLEX®

TABLARE MIT EINHÄNGEPROFIL

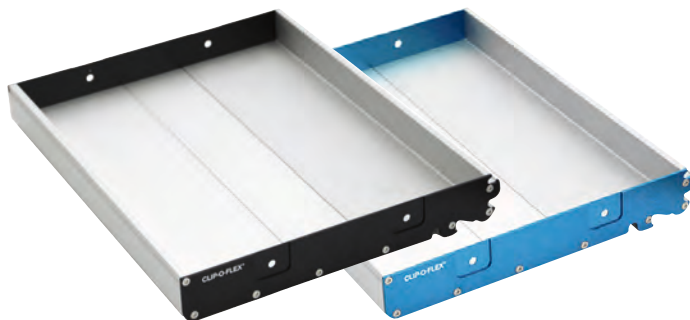
zum Einhängen in die Halteschiene

Anwendung:

Mit nur einem Klick erweitern Sie Ihren individuellen Arbeitsplatz, bleiben horizontal und vertikal flexibel und haben Werkzeug und Kleinteile dort griffbereit, wo Sie diese brauchen – an der Maschine, am Montageplatz, im Werkzeugkoffer oder sauber gelagert im Schrank.

Ausführung:

- Material: Aluminium
- Winkleinstellung: 0/45/90°
- für stirnseitigen & „Table Top“ Einsatz
- integrierte Rutschhemmung
- Farbe: natureloxiert/blau- oder schwarzeloxiert



B x T x H Innenmaß (mm)	Einhängewinkel (°)	Gewicht	passend für HK System	passend für LISTA Einheit	Farbe	Art.-Nr.	Stückpreis, €
280 x 260 x 31	0/45/90	1,44	700 B	18 x 36 E, 36 x 36 E, 54 x 36 E	schwarz	YO 8796420	74,80
					blau	YO 8796400	74,80
345 x 260 x 31	0/45/90	1,74	-	-	schwarz	YO 8796421	79,50
					blau	YO 8796401	79,50
430 x 260 x 31	0/45/90	1,15	700 B	27 x 36 E, 78 x 36 E	schwarz	YO 8796422	85,20
					blau	YO 8796402	85,20
215 x 300 x 31	0/45/90	1,30	800 B	-	schwarz	YO 8796423	78,30
					blau	YO 8796403	78,30
430 x 300 x 31	0/45/90	2,45	800 B	-	schwarz	YO 8796424	95,30
					blau	YO 8796404	95,30
280 x 400 x 31	0/45/90	2,12	-	18 x 27 E, 36 x 27 E, 54 x 27 E	schwarz	YO 8796425	98,70
					blau	YO 8796405	98,70
430 x 400 x 31	0/45/90	3,16	550 B	27 x 27 E, 78 x 27 E	schwarz	YO 8796426	113,70
					blau	YO 8796406	113,70
600 x 400 x 31	0/45/90	4,30	-	-	schwarz	YO 8796427	138,00
					blau	YO 8796407	138,00

CLIP-O-FLEX®

GRIFFE

passend für CLIP-O-FLEX® Tablare

Ausführung:

- Material: Kunststoff
- Montage: aufsteckbar
- Farbe: weiß, rot oder schwarz
- Lieferumfang: 2 Stück



Farbe	Art.-Nr.	Stückpreis, €
Weiß	YO 8173968	10,70
Rot	YO 8173969	10,70
Schwarz	YO 8173970	10,70

CLIP-O-FLEX® EINTEILUNGSMATERIAL

passend für CLIP-O-FLEX® Tablare

Anwendung:

Zur individuellen Einrichtung und Aufteilung von CLIP-O-FLEX® Werkzeugtablaren.

Ausführung:

- Material: Kunststoff, schwarz
- Wandstärke 2 mm
- individuell steckbar

Hinweis:

- Einteilungsmaterial ohne Tablar!



Passend für	Art.-Nr.	Stückpreis, €
Tablar 2.0 280x260	YO 8796460	31,40
Tablar 2.0 345x260	YO 8796461	36,10
Tablar 2.0 430x260	YO 8796462	47,20
Tablar 2.0 215x300	YO 8796463	31,10
Tablar 2.0 430x300	YO 8796464	52,60
Tablar 2.0 280x400	YO 8796465	47,10
Tablar 2.0 430x400	YO 8796466	68,90

CLIP-O-FLEX® WERKZEUGHAKEN

passend für CLIP-O-FLEX® Halteschiene

Anwendung:

- für einzelne größere Zangen
- Winkeleinstellung 0/12,5°, passend für CLIP-O-FLEX® Halteschiene



Ausführung	Typ A, 30 x 40 mm
Art.-Nr.	YO 8381379
Stückpreis	7,40

CLIP-O-FLEX® WERKZEUGHAKEN

passend für CLIP-O-FLEX® Halteschiene

Anwendung:

- für einzelne größere Zangen
- Winkeleinstellung 0/12,5°, passend für CLIP-O-FLEX® Halteschiene



Ausführung	Typ A, 40 x 60 mm
Art.-Nr.	YO 8381380
Stückpreis	8,10

CLIP-O-FLEX® WERKZEUGHAKEN

passend für CLIP-O-FLEX® Halteschiene

Anwendung:

- für mehrere Werkzeuge wie z.B. Zangen
- Winkeleinstellung 0/12,5°, passend für CLIP-O-FLEX® Halteschiene



Ausführung	Typ A, 80 x 20 mm
Art.-Nr.	YO 8381381
Stückpreis	8,40

CLIP-O-FLEX® WERKZEUGHAKEN

passend für CLIP-O-FLEX® Halteschiene

Anwendung:

- für einzelne Werkzeuge wie z.B. Zangen, etc.
- Winkeleinstellung 0/12,5°, passend für CLIP-O-FLEX® Halteschiene



Ausführung	Typ A, 50 x 20 mm
Art.-Nr.	YO 8381386
Stückpreis	7,70

CLIP-O-FLEX® WERKZEUGHAKEN

passend für CLIP-O-FLEX® Halteschiene

Anwendung:

- zum Beispiel zum Einklemmen von Tüchern, etc.
- Winkeleinstellung 0/12,5°, passend für CLIP-O-FLEX® Halteschiene



Ausführung	Typ G, 50 x 50 mm
Art.-Nr.	YO 8381387
Stückpreis	8,50

CLIP-O-FLEX® WERKZEUGHALTER

passend für CLIP-O-FLEX® Halteschiene

Anwendung:

- zum Einhängen von diversen Maschinen, z.B. Akku-Schrauber, etc.
- Winkeleinstellung 0/12,5°, passend für CLIP-O-FLEX® Halteschiene



Ausführung	Typ D, 80 mm
Art.-Nr.	YO 8381388
Stückpreis	10,50



Online informieren
und bestellen:
metzler.at/clipoflexzubehoer



CLIP-O-FLEX® WERKZEUGHAKEN

passend für CLIP-O-FLEX® Halteschiene

Anwendung:

- für diverse Werkzeuge wie z.B. Hammer, Akkuschrauber, etc.
- Winkleinstellung 0/12,5°, passend für CLIP-O-FLEX® Halteschiene
- rutschfest durch schwarze PVC Beschichtung



Ausführung	Typ R, 30 mm
Art.-Nr.	YO 8381382
Stückpreis	10,30

CLIP-O-FLEX® WERKZEUGHAKEN

passend für CLIP-O-FLEX® Halteschiene

Anwendung:

- für mehrere Werkzeuge wie z.B. Zangen
- Winkleinstellung 0/12,5°, passend für CLIP-O-FLEX® Halteschiene
- rutschfest durch schwarze PVC Beschichtung



Ausführung	Typ A, 90 x 30 mm
Art.-Nr.	YO 8381383
Stückpreis	11,80

CLIP-O-FLEX® WERKZEUGHAKEN

passend für CLIP-O-FLEX® Halteschiene

Anwendung:

- für größere Produkte wie Drehmomentschlüssel, etc.
- Winkleinstellung 0/12,5°, passend für CLIP-O-FLEX® Halteschiene
- rutschfest durch schwarze PVC Beschichtung



Ausführung	Typ R, 40 mm
Art.-Nr.	YO 8381384
Stückpreis	10,90

CLIP-O-FLEX® UNIVERSALHALTER

passend für CLIP-O-FLEX® Halteschiene

Anwendung:

- flexibler Halter für runde Werkzeuge wie Besen, Schaufeln, etc. mit Stiel zwischen 20-30 mm
- Winkleinstellung 0/12,5°, passend für CLIP-O-FLEX® Halteschiene



Ausführung	Typ D, 20-30 mm
Abmessung (B x T x H)	75 x 40 x 85
Art.-Nr.	YO 8381390
Stückpreis	17,90



Online informieren
und bestellen:
metzler.at/clipoflexzubehoer



CLIP-O-FLEX® **BECHER- & DOSENHALTER**

passend für CLIP-O-FLEX® Halteschiene

Anwendung:

- für Flaschen, Gläser, Tassen, Farbdosen, etc.
- Winkeleinstellung 0/12,5°, passend für CLIP-O-FLEX® Halteschiene



Ausführung	Typ D, 100 mm
Abmessung (B x T x H)	100 x 120 x 160
Art.-Nr.	YO 8381389
Stückpreis	11,50

CLIP-O-FLEX® **WERKZEUG- ABLAGEPaar**

passend für CLIP-O-FLEX® Halteschiene

Anwendung:

- für größere Produkte wie Drehmomentschlüssel, etc.
- Winkeleinstellung 0/12,5°, passend für CLIP-O-FLEX® Halteschiene



Ausführung	N 8/10
Art.-Nr.	YO 8381392
Stückpreis	80,00

CLIP-O-FLEX® **FLIP CLIP REGULAR**

passend für CLIP-O-FLEX® Halteschiene

Anwendung:

- universell einsetzbar, das Gewicht bestimmt den Klemmdruck aufgrund gleichlaufender Klemmböden
- Winkeleinstellung 0/12,5°, passend für CLIP-O-FLEX® Halteschiene



Material	Kunststoff
Abmessung (B x T x H)	140 x 80 x 80
Art.-Nr.	YO 8796530
Stückpreis	46,00

CLIP-O-FLEX® **TUBEFLEX**

passend für CLIP-O-FLEX® Halteschiene

Anwendung:

- zur Aufnahme von Schlauchpaketen
- Winkeleinstellung 0/12,5°, passend für CLIP-O-FLEX® Halteschiene



Material	Metall	Metall	Metall
Abmessung (B x T x H)	250 x 115 x 107	342 x 150 x 135	88 x 186 x 70
Art.-Nr.	YO 7000349	YO 7000354	YO 7022877
Stückpreis	46,40	49,50	41,00

CLIP-O-FLEX®

CABLEFLEX

passend für CLIP-O-FLEX® Halteschiene

Anwendung:

- als Aufbewahrung für Stifte, Cuttermesser, etc.
- Winkeleinstellung 0/12,5°, passend für CLIP-O-FLEX® Halteschiene



Art.-Nr. 8220204



Art.-Nr. 8220203

Material	Aluminium, eloxiert	Aluminium, eloxiert
Abmessung (B x T x H)	50 x 70 x 170	50 x 70 x 100
Art.-Nr.	YO 8220204	YO 8220203
Stückpreis	46,20	45,00

CLIP-O-FLEX®

SPRAYFLEX

passend für CLIP-O-FLEX® Halteschiene

Anwendung:

- Dosen- bzw. Getränkehalterung bis 500 ml
- Winkeleinstellung 0/12,5/25°, passend für CLIP-O-FLEX® Halteschiene



Material	Kunststoff
Abmessung (B x T x H)	75 x 110 x 150
Art.-Nr.	YO 8220195
Stückpreis	33,70

CLIP-O-FLEX®

KÖCHER KONISCH

passend für CLIP-O-FLEX® Halteschiene

Anwendung:

- für diverse Werkzeuge und Gegenstände wie z.B. für Schraubenzieher, Cutter-Messer, Stifte, Maßstäbe etc.
- Winkeleinstellung 0/12,5°, passend für CLIP-O-FLEX® Halteschiene



Ausführung	konisch, 50-40 mm
Material	Kunststoff
Abmessung (B x T x H)	50 x 140 x 40
Art.-Nr.	YO 8381391
Stückpreis	21,70



Online informieren
und bestellen:
metzler.at/clipoflexzubehoer



CLIP-O-FLEX® VARIOFLEX OHNE BODEN

passend für CLIP-O-FLEX® Halteschiene

Anwendung:

- zum Einhängen diverser Maschinen, wie z. B. Akku-Schrauber, etc.
- Winkeleinstellung 0/12,5/25°, passend für CLIP-O-FLEX® Halteschiene



Material	Kunststoff
Abmessung (B x T x H)	50 x 70 x 100 mm
Art.-Nr.	YO 8220196
Stückpreis	36,90

CLIP-O-FLEX® VARIOFLEX MIT BODEN

passend für CLIP-O-FLEX® Halteschiene

Anwendung:

- zum Beispiel für PET-Flaschen 1l, Kaffeetassen / -becher, (Öl-) Dosen und Sprayflaschen bis Durchmesser 93 mm
- Winkeleinstellung 0/12,5/25°, passend für CLIP-O-FLEX® Halteschiene



Material	Kunststoff
Abmessung (B x T x H)	100 x 150 x 120
Art.-Nr.	YO 8220197
Stückpreis	36,90

CLIP-O-FLEX® FOLDERFLEX

passend für CLIP-O-FLEX® Halteschiene

Anwendung:

- zur Aufbewahrung von einem DIN A4 Ordner schmal, z.B. für Arbeitsanweisungen am Arbeitsplatz
- Winkeleinstellung 0/12,5°, passend für CLIP-O-FLEX® Halteschiene



Material	Aluminium, eloxiert
Abmessung (B x T x H)	300 x 105 x 330
Art.-Nr.	YO 7000464
Stückpreis	75,00

CLIP-O-FLEX® WASTEFLX

passend für CLIP-O-FLEX® Halteschiene

Anwendung:

- Entsorgungs-, Mülleimer-, Aufbewahrungsbehälter, etc., Fassungsvermögen 9 Liter
- Winkeleinstellung 0/12,5/25°, passend für CLIP-O-FLEX® Halteschiene



Material	Aluminium, eloxiert
Abmessung (B x T x H)	210 x 185 x 300
Art.-Nr.	YO 8220202
Stückpreis	75,90

CLIP-O-FLEX® SCREWDRIVERFLEX1

passend für CLIP-O-FLEX® Halteschiene

Anwendung:

- für bis zu 15 Schraubendreher
- Winkeleinstellung 0/12,5°, passend für CLIP-O-FLEX® Halteschiene



Material	Blech, lackiert
Abmessung (B x T x H)	310 x 100 x 175
Art.-Nr.	YO 7022879
Stückpreis	54,00

CLIP-O-FLEX® SCREWDRIVERFLEX2

passend für CLIP-O-FLEX® Halteschiene

Anwendung:

- einfache und schnelle Aufbewahrung von z. B. Schraubendrehern
- Winkeleinstellung 0/12,5°, passend für CLIP-O-FLEX® Halteschiene



Material	Aluminium, eloxiert
Abmessung (B x T x H)	305 x 60 x 40
Art.-Nr.	YO 8220208
Stückpreis	61,90

CLIP-O-FLEX® MAGNETFLEX

passend für CLIP-O-FLEX® Halteschiene

Anwendung:

- Magnetschiene zur schnellen und einfachen Aufnahme von magnetischen Gegenständen, z. B. Handwerkzeuge, etc.
- Winkeleinstellung 0/12,5°, passend für CLIP-O-FLEX® Halteschiene



Abmessung (B x T x H)	400 x 40 x 50
Art.-Nr.	YO 8220205
Stückpreis	80,00

CLIP-O-FLEX® WRENCHFLEX

passend für CLIP-O-FLEX® Halteschiene

Anwendung:

- für bis zu 8 Schraub- oder Ringmaulschlüssel, etc.
- Winkeleinstellung 0/12,5°, passend für CLIP-O-FLEX® Halteschiene



Material	Metall, verzinkt
Abmessung (B x T x H)	140 x 65 x 175
Art.-Nr.	YO 7000366
Stückpreis	41,00

CLIP-O-FLEX® PACKFLEX FRONT

passend für CLIP-O-FLEX® Halteschiene

Anwendung:

- Paketbandabroller mit Zugriff von Vorne
- Winkeleinstellung 0/12,5°, passend für CLIP-O-FLEX® Halteschiene



Material	Aluminium, eloxiert
Abmessung (B x T x H)	190 x 75 x 75
Art.-Nr.	YO 8220200
Stückpreis	53,30

CLIP-O-FLEX® PACKFLEX SIDE

passend für CLIP-O-FLEX® Halteschiene

Anwendung:

- Paketbandabroller zur seitlichen Entnahme
- Winkeleinstellung 0/12,5°, passend für CLIP-O-FLEX® Halteschiene



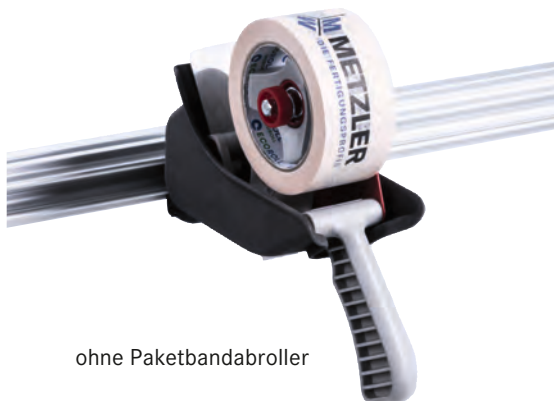
Material	Aluminium, eloxiert
Abmessung (B x T x H)	155 x 100 x 75
Art.-Nr.	YO 8220201
Stückpreis	52,20

CLIP-O-FLEX® PAKETBANDABROLLER

passend für CLIP-O-FLEX® Halteschiene

Anwendung:

- zur sicheren Ablage von handelsüblichen Paketband- und Klebeband-Abrollern
- Winkeleinstellung 0/12,5/25°, passend für CLIP-O-FLEX® Halteschiene



ohne Paketbandabroller

Material	Kunststoff
Art.-Nr.	YO 7033230
Stückpreis	39,90

CLIP-O-FLEX® FOLIENSCHNEIDER

passend für CLIP-O-FLEX® Halteschiene

Anwendung:

- Schneidwerkzeug für Folien, etc.
- Winkeleinstellung 0/12,5°, passend für CLIP-O-FLEX® Halteschiene



Material	Kunststoff
Art.-Nr.	YO 8381385
Stückpreis	31,30



Online informieren
und bestellen:
metzler.at/clipoflexzubehoer



CLIP-O-FLEX®

DOKUFLEX

passend für CLIP-O-FLEX® Halteschiene

Anwendung:

- zur übersichtlichen Anbringung von Arbeitsanweisungen in DIN A4 in 10-Klarsichtrahmen (einzeln entnehmbar)
- Winkeleinstellung 0/12,5°, passend für CLIP-O-FLEX® Halteschiene

Abmessung (B x T x H)	259 x 80 x 323
Art.-Nr.	YO 8220206
Stückpreis	99,90



CLIP-O-FLEX®

SCREENFLEX

passend für CLIP-O-FLEX® Halteschiene

Anwendung:

- Monitorhalterung mit gängiger VESA 100 zur flexiblen Platzierung eines Monitors, Bildschirmgröße ca. 24 Zoll oder 2,5 kg großer Schwenkbereich dank 2 Gelenke, die Sicherungsarretierung sorgt für stabilen Halt
- Winkeleinstellung 0/12,5°, passend für CLIP-O-FLEX® Halteschiene

Material	Aluminium, eloxiert
Abmessung (B x T x H)	206 x 220 x 80
Art.-Nr.	YO 7028935
Stückpreis	205,60



CLIP-O-FLEX®

CATCHBALLFLEX

passend für CLIP-O-FLEX® Halteschiene

Anwendung:

- einfaches Einklemmen und Entnehmen von einzelnen Dokumenten, z.B. Zeichnungen, Arbeitsanweisungen, etc.
- Winkeleinstellung 0/12,5°, passend für CLIP-O-FLEX® Halteschiene



Material	Aluminium, eloxiert	Aluminium, eloxiert
Abmessung (B x T x H)	500 x 47 x 55	1.000 x 47 x 55
Art.-Nr.	YO 8220207	YO 7000465
Stückpreis	72,20	96,40



Online informieren
und bestellen:
metzler.at/clipoflexzubehoer



DYNAMISCH IN DIE ZUKUNFT



Entdecken Sie die neue, flexible
Produktreihe CLIP-O-FLEX® Workplace:
metzler.at/clipoflex

CLIP-O-FLEX®

WORKPLACE



CLIP-O-FLEX®

HALTESCHIENE

verschiedene Längen

Anwendung:

- für die Montage an geraden Oberflächen wie Wand, Maschine, Werkbank, Werkzeugkoffer, Lochrasterplatten
- in das raffinierte Schienenprofil können Elemente mit den Einhängeprofilen und Tablaren in verschiedenen Winkeln von 0-90° eingehängt werden
- innerhalb der Schiene sind die Profile seitlich leicht verschiebbar

- mit nur einer Einhängebewegung kann ein Tablar, eine Ablagefläche oder Fachboden in die Schiene fixiert und wieder gelöst werden
- höchste Flexibilität in horizontaler, wie auch in vertikaler Richtung
- ergonomische und flexible Arbeitsplatzgestaltung

Ausführung:

- Material Aluminium, natureloxiert

Art.-Nr. 8173860-8173867:

- inkl. 2 seitlicher Abdeckungen
- inkl. Befestigungsmaterial
- Bohrungen passend für genormte Lochrasterplatten (Teilungsmaß 38 mm)

Art.-Nr. 8173859:

- Stangenmaterial, ungebohrt ohne Abdeckungen und Befestigungsmaterial



Art.-Nr. 8173860-8173867



Art.-Nr. 8173859

Länge (mm)	500	700	750	800	990	1400	1500	2000	3000
B x T (mm)	38 x 20	38 x 20	38 x 20	38 x 20	38 x 20	38 x 20	38 x 20	38 x 20	38 x 20
Bohrungen	2	3	4	4	4	6	4	4	ohne
Art.-Nr.	YO 8173860	YO 8173861	YO 8173862	YO 8173863	YO 8173864	YO 8173865	YO 8173866	YO 8173867	YO 8173859
Stückpreis, €	20,80	25,50	27,60	28,20	32,80	42,30	43,50	53,00	48,00

CLIP-O-FLEX®

ABDECKUNG

passend für CLIP-O-FLEX® Halteschiene

Ausführung:

- Material: Kunststoff
- Montage: aufsteckbar
- Lieferumfang: 10 Stk.



Farbe	Art.-Nr.	Stückpreis, €
Schwarz	YO 8173960	8,10

CLIP-O-FLEX®

VERBINDUNGSSTÜCK

passend für CLIP-O-FLEX® Halteschiene

Ausführung:

- Material: Kunststoff
- Montage: aufsteckbar
- Lieferumfang: 5 Stück



Farbe	Art.-Nr.	Stückpreis, €
Schwarz	YO 8173963	12,30

CLIP-O-FLEX®

ECKELEMENT

passend für CLIP-O-FLEX® Halteschiene

Ausführung:

- Material: Kunststoff
- Montage: aufsteckbar
- Lieferumfang: 4 Stück



Farbe	Art.-Nr.	Stückpreis, €
Schwarz	YO 8173962	6,50

CLIP-O-FLEX®

HYBRIDSCHIENE

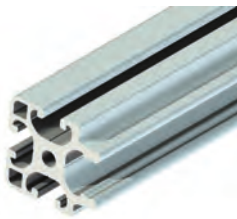
Profilkombination, passend für unterschiedliche Profilsysteme

Anwendung:

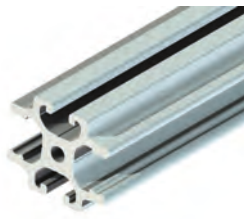
Die Profilkombination ermöglicht die einfache Integration der originalen Halteschienen in Ihren individuellen Arbeitsplatz aus einem Profilsystem. Sie sparen dadurch nicht nur ca. 50 % der Materialkosten, sondern haben auch deutliche Einsparungen im Montageaufwand. Ausgewählte Profile sind auch mit 2 gegenüberliegenden CLIP-O-FLEX® Schnittstellen ausgestattet.

Ausführung:

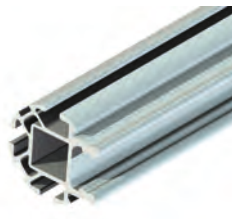
- Material: Aluminium, natureloxiert



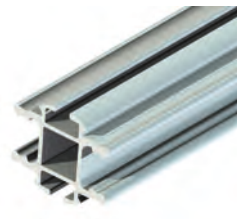
Art.-Nr. 8796502



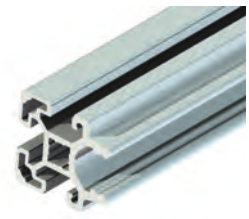
Art.-Nr. 8796503



Art.-Nr. 8796500



Art.-Nr. 8796501



Art.-Nr. 8796504

Kompatibel zu	ITEM Profil 40 x 40 leicht, Nut 8	ITEM Profil 40 x 40 leicht, Nut 8	METZLER – Das Profil NGP40, Nut 6	METZLER – Das Profil NGP40, Nut 6	BOSCH Profil 40 x 40, Nut 10
CLIP-O-FLEX® Schnittstelle	1-fach	2-fach	1-fach	2-fach	1-fach
Länge (mm)	6000	6000	4000	4000	6000
B x T (mm)	40 x 44	40 x 48	40 x 43	40 x 46	40 x 46
Mindestbestellmenge (Stk.)	5	5	5	5	5
Art.-Nr.	YO 8796502	YO 8796503	YO 8796500	YO 8796501	YO 8796504
Stückpreis, €	96,00	96,00	64,00	64,00	96,00

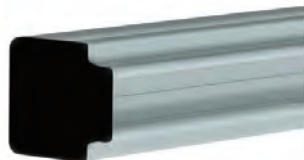
CLIP-O-FLEX®

ABDECKUNG

passend für Hybridschiene Item 1-fach

Ausführung:

- für Hybridschiene Item Profil Art.-Nr. 8796502
- Material: Kunststoff
- Montage: aufsteckbar
- Lieferumfang: 1 Stk.



Farbe	Art.-Nr.	Stückpreis, €
Schwarz	YO 7032452	1,52

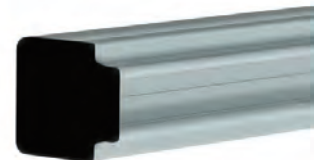
CLIP-O-FLEX®

ABDECKUNG

passend für Hybridschiene Bosch

Ausführung:

- für Hybridschiene Bosch Profil Art.-Nr. 8796504
- Material: Kunststoff
- Montage: aufsteckbar
- Lieferumfang: 1 Stk.



Farbe	Art.-Nr.	Stückpreis, €
Schwarz	YO 8796371	1,52



Online informieren
und bestellen:
metzler.at/clipoflexzubehoer



CLIP-O-FLEX®

EINHÄNGEPROFIL MINI 0/45°

passend für CLIP-O-FLEX® Halteschiene



Ausführung:

- Material: Aluminium, natureloxiert
- inkl. Abdeckungen und Bohrschablone

Winkeleinstellungen (°)	0/45
Bohrung (Bohrbild je Stk.)	4 x M5
Länge (mm)	54
Lieferumfang (Stk.)	2
Art.-Nr.	YO 8173890
Stückpreis, €	35,10



CLIP-O-FLEX®

EINHÄNGEPROFIL FÜR W-KLT BEHÄLTER

passend für CLIP-O-FLEX® Halteschiene



Ausführung:

- Material: Aluminium, natureloxiert
- Montage: Einfaches Einklicken

Winkeleinstellungen (°)	0/12,5/25
Länge (mm)	105
Lieferumfang (Stk.)	1
Art.-Nr.	YO 7032751
Stückpreis, €	15,30



CLIP-O-FLEX®

EINHÄNGEPROFIL MULTI-CLIP

passend für W-KLT 2.0 XS, XS quer und S

Ausführung:

- Abgelenkt mit Abdeckungen
- Montage: Einfaches Einhängen der Behälter in den Clip
- inkl. Nut 8 zur Befestigung von Eigenanbauten mittels Nutstein



Winkeleinstellungen (°)	0/12,5	0/12,5	0/12,5
Passend für	3 x XS / 2 x XS quer / 2 x S	6 x XS / 4 x XS quer / 4 x S	9 x XS / 6 x XS quer / 6 x S
Länge (mm)	227	447	667
Lieferumfang (Stk.)	1	1	1
Art.-Nr.	YO 8796343	YO 8796344	YO 8796345
Stückpreis, €	18,90	22,90	25,90

W-KLT BOXEN 2.0

verschiedene Größen

Ausführung:

- Farbe: Staubgrau (RAL 7037)
- freier Zugriff - kein Quersteg
- 2-stufiger Klappmechanismus
- öffnen per Knopfdruck
- Stechfeld - VDA-Faltetikett
- auch als ESD-Variante erhältlich



Art.-Nr. 7023649

Art.-Nr. 7023650

Art.-Nr. 7023651

Art.-Nr. 7023652

Größe	Abmessungen außen (mm)			Maße innen (mm)			Art.-Nr.	Stückpreis, €
	Länge	Breite	Höhe	Länge	Breite	Höhe		
W-KLT 2.0 2115	197	148	147	175	125	129	YO 7023649	5,50
W-KLT 2.0 3215	299	198	147	275	175	115	YO 7023650	7,90
W-KLT 2.0 4315	396	300	147	371	275	115	YO 7023651	12,20
W-KLT 2.0 4115	396	148	147	371	148	115	YO 7023652	7,60

W-KLT BOXEN 2.0 KLEINSTBEHÄLTER – XS UND XS QUER

auch mit transparentem Deckel erhältlich

Ausführung:

- kompatibel mit CLIP-O-FLEX® durch W-KLT®-CLIP Mini
- Behälterfarbe: grau (RAL 7037), Deckelfarbe: transparent
- auch als ESD-Variante erhältlich



Größe	Abmessungen außen (mm)			Maße innen (mm)			Art.-Nr.	Stückpreis, €
	Länge	Breite	Höhe	Länge	Breite	Höhe		
W-KLT 2.0 XS	111	73	59	98	61	51	YO 7023828	0,99
W-KLT 2.0 XS quer	73	111	59	98	61	51	YO 7023829	0,99
W-KLT 2.0 Deckel XS	107	70	2,5	-	-	-	YO 7020414	0,30

W-KLT BOXEN 2.0 KLEINSTBEHÄLTER – S

auch mit transparentem Deckel erhältlich

Ausführung:

- kompatibel mit CLIP-O-FLEX® durch W-KLT®-CLIP Mini
- Behälterfarbe: grau (RAL 7037), Deckelfarbe: transparent
- auch als ESD-Variante erhältlich



Größe	Abmessungen außen (mm)			Maße innen (mm)			Art.-Nr.	Stückpreis, €
	Länge	Breite	Höhe	Länge	Breite	Höhe		
W-KLT 2.0 S	147	111	59	134	99	51	YO 7023673	1,90
W-KLT 2.0 Deckel S	141,5	107	2,5	-	-	-	YO 7020415	0,60

ATORN



Anwendung:

Zum Messen von Außen-, Innen-, Stufen- und Tiefenmaßen.

Ausführung:

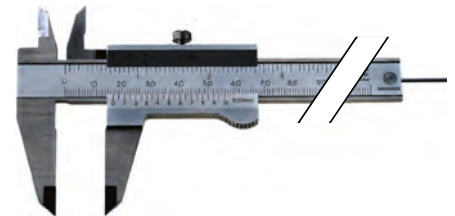
- Skala und Nonius blendfrei mattverchromt
- Mess- und Führungsflächen gehärtet

Lieferung:

im Etui

Technische Daten:

- Schnabellänge: 40 mm
- Noniusteilung: 0,05 mm
- Noniusteilung Zoll: 1/128 Zoll
- Tiefenmessstab: Rund
- Tiefenmessstabdicke: 1,5 mm



	Messbereich Länge min./ max.	Art der Feststellung	Bez.-Nr. Stückpreis, €	011 24,50
YO 31003...	0-150 mm	Mit Feststell- schraube		

ATORN



Anwendung:

Zum Messen von Außen-, Innen-, Stufen- und Tiefenmaßen.

Ausführung:

- ON/OFF
- Nullstellung an beliebiger Stelle
- mm/inch-Umschaltung
- AUTO-OFF
- ABS-Funktion
- Keeptronic-System
- kontrastreiches Display

Vorteil:

- Tastenverriegelung gegen unbeabsichtigtes Verstellen

- Einschalten über ON-Taste oder automatisch durch Bewegen des Schiebers
- einfache und sichere Messwertablesung durch großes und kontrastreiches Display

Lieferung:

im Etui, mit Batterie (1 x 3 V Lithium, Typ CR 2032)

Technische Daten:

- Messbereich Länge min./max.: 0-150 mm
- Ziffernschrittwert: 0,01 mm
- Schnabellänge: 40 mm
- Ziffernhöhe: 11 mm



Tiefenmessstab	Rund	Flach
Tiefenmessstabdicke (mm)	1,5	-
YO 31173...	Bez.-Nr. Stückpreis, €	104 99,00
		105 99,00

Schutzart IP40

ATORN



Anwendung:

Zum Messen von Außen-, Innen-, Stufen- und Tiefenmaßen.

Ausführung:

- ON/OFF
- Nullstellung an beliebiger Stelle
- mm/inch-Umschaltung
- AUTO-OFF
- ABS-Funktion
- Schutzart: IP67
- Keeptronic-System
- kontrastreiches Display

Vorteil:

- Tastenverriegelung gegen unbeabsichtigtes Verstellen

- Einfache und sichere Messwertablesung durch großes und kontrastreiches Display
- Einschalten über ON-Taste oder automatisch durch Bewegen des Schiebers

Lieferung:

im Etui, mit Batterie (1 x 3 V Lithium, Typ CR 2032)

Technische Daten:

- Messbereich Länge min./max.: 0-150 mm
- Ziffernschrittwert: 0,01 mm
- Schnabellänge: 40 mm
- mit Preset-Funktion
- Ziffernhöhe: 11 mm



Tiefenmessstab	Rund	Flach
Tiefenmessstabdicke (mm)	1,5	-
YO 31173...	Bez.-Nr. Stückpreis, €	204 139,00
		205 139,00

Schutzart IP67

ORION®

ELEKTRONISCHER TASCHEN-MESSSCHIEBER



Tiefenmessstab flach

Anwendung:

Zum Messen von Außen-, Innen-, Stufen- und Tiefenmaßen.

Ausführung:

- ON/OFF
- Nullstellung an beliebiger Stelle
- mm/inch-Umschaltung

Lieferung:

im Etui, mit Batterie (1 x Typ SR 44)

Technische Daten:

- Messbereich Länge min./max.: 0-150 mm
- Ziffernschritt看: 0,01 mm
- Schnabellänge: 40 mm
- Tiefenmessstab: Flach
- Ziffernhöhe: 11 mm
- Mit Abschaltautomatik: Ja



YO 31170...	mit 1,55 V Batterie	Bez.-Nr. Stückpreis, €	211 59,00
-------------	---------------------	------------------------	--------------

ORION®

BÜGELMESSSCHRAUBE



Bügel aus Stahl

Anwendung:

Zum Messen von z.B. Wellendurchmessern, Außenmaßen an Werkstücken, usw.

Ausführung:

- Ableseteile blendfrei mattverchromt
- Messflächen hartmetallbestückt
- Friktionskupplung für gleichbleibend wiederholbare Messkraft
- Bügel aus Stahl, mattverchromt

Lieferung:

im Etui, mit Einstellmaßen

Hinweis:

Artikel 31330005 ohne Einstellmaß



Nr. 31330



Nr. 31331

Technische Daten:

- Noniusteilung: 0,01 mm
- Messflächendurchmesser: 6,5 mm
- Steigung Messspindel: 0,5 mm

Messbereich Länge min./max.		0-25 mm	25-50 mm	50-75 mm	75-100 mm	0-100 mm
YO 31330...	Bez.-Nr. Stückpreis, €	005 24,50	025 29,50	050 37,50	075 42,00	-
YO 31331...	Bez.-Nr. Satzpreis, €	-	-	-	-	100 125,00

ORION®

INNENMESSSCHRAUBE

mit doppelseitigen Messschnäbeln

Anwendung:

Zum Messen von z.B. Bohrungen beim Drehen, Fräsen und Schleifen.

Ausführung:

- Ableseteile blendfrei mattverchromt
- Messflächen aus gehärtetem Stahl
- Friktionskupplung für gleichbleibend wiederholbare Messkraft
- innere Skalenhülse beidseitig skaliert

Lieferung:

im Etui mit Einstellring, Durchmesser 30 mm

Technische Daten:

- Messbereich Länge min./max.: 5-55 mm
- Noniusteilung: 0,01 mm
- Steigung Messspindel: 0,5 mm



YO 31640...	Bez.-Nr. Stückpreis, €	010 325,00
-------------	------------------------	---------------

ATORN

3D-MESS-GELENKSTATIV

Modellreihe mit hochwertigen Leichtmetall-Armteilen

Anwendung:

Zum Einspannen von Messuhren, Feinzeigern, Fühlhebelmessgeräten, usw.

Ausführung:

- mechanische, wartungsfreie Zentralklemmung
- Schwalbenschwanzaufnahme und Aufnahme Ø 8 mm
- starker Haftmagnet mit prismatischer Sohle

Vorteil:

- einfache, schnelle Bedienung
- hohe Beweglichkeit, exakte Positionierung

Höhe (mm)	220	310	390
Aktionsradius (mm)	130	200	280
Haftkraft (N)	300	750	750
Fußgröße	36 x 30 x 35 mm	60 x 50 x 55 mm	60 x 50 x 55 mm
YO 34060...	Bez.-Nr. 003	005	010
Stückpreis, €	159,00	185,00	219,00



ATORN

MESSUHR

mit Stoßschutz



Vorteil:

- Messbolzen sowie Einspannschaft aus widerstandsfähigem, nicht rostendem Stahl
- farbige Toleranzmarken zur deutlichen Erkennung der eingestellten Toleranzfelder

- komfortable Abhebehülse mit zusätzlicher Staubschutzfunktion
- Messeinsatz mit Keramikugel (geringster Verschleiß, elektrisch nicht leitend)

		Messbereich Länge	Außen-Ø	Skalenteilungswert	Messweg einer Zeigerumdrehung	Stoßschutz		
YO 33000..	runde mm Anzeige	10 mm	58 mm	0,01 mm	1,0 mm	Ja	Bez.-Nr. 020	40,50
							Stückpreis, €	

ATORN

ELEKTRONISCHE MESSUHR

Proximity und IP54



Vorteil:

- großes kontrastreiches LCD Display (11 mm) für komfortable Ablesung
- Messwertübertragung mittels Proximity-Schnittstelle
- Faktor (Multiplikator) individuell einstellbar für indirekte Messungen
- Messwertklassierung: Anzeige durch farbige Leuchtdioden beim Überschreiten der Toleranzgrenzen

Technische Daten:

- Ziffernschrittwert: 0,001 mm
- Datenübertragungsart: Proximity
- Fehlergrenze: 3 µm
- Wiederholgenauigkeit: 2 µm
- Messkraft min./max.: 0,65-0,9 N
- Absolut Funktion
- Abschaltautomatik
- Dynamisches Messen

- Farbige Messwertklassierung
- Gehäuse drehbar
- Preset-Funktion
- Schutzart IP: IP 54
- Toleranzwerteingabe
- Zählrichtung umkehrbar

Messbereich Länge (mm)	12,5
YO 33172...	Bez.-Nr. 101
Stückpreis, €	527,00



ATORN

FÜHLHEBELMESSGERÄT



Ausführung:

- hochwertige Ausführung mit Außenring aus Metall
- präzises Messwerk rubingelagert
- automatisches Umschalten der Tastrichtung
- 3 Schwalbenschwanz-Aufnahmeflächen

Lieferung:

Fühlhebelmessgerät, Messtaster mit HM-Kugel Ø 2 mm, Einspannschaft Ø 8 mm zur

Aufnahme auf Messstativen, Messtaster-schlüssel mit Etui

Technische Daten:

- Anschlussgewinde: M1,6
- Kugeldurchmesser: 2 mm
- Schwenkbereich des Messtasters: 240 Grad

	Messbereich Länge (mm)	Ø (mm)	Skalenteilungswert (mm)	Messtasterlänge ab Kugelmittle (mm)	Messkraft (N)		
YO 33310...	1	32	0,01	16,6	0,15	Bez.-Nr. 010	89,00
						Stückpreis, €	

ATORN

ROLLBANDMASS



Anwendung:

Zum Ermitteln von Distanzen mit mm-Genauigkeit.

Ausführung:

- ergonomisches, robustes Kunststoffgehäuse aus ABS
- praktische Gürtelschlaufe, Gürtelclip angeschraubt
- Self-Lock-System (automatische Bandfeststellung), durch Betätigung der Stopptaste wird das Band automatisch eingezogen
- langlebige Rückholmechanik für das Band
- Band Stahl weißlackiert mit zusätzlichem Polyamidüberzug für beste Schutzeigenschaften
- mm Teilung nach Genauigkeitsklasse EG II und CE Kennzeichnung



ohne Magnet	Länge (m)	Breite (mm)	Bez.-Nr.	Stückpreis, €
YO 37003...	3	16	035	7,50

ATORN

LASER-DISTANZMESSGERÄT

bis 30 Meter

Anwendung:

Für eine schnelle und berührungslose Distanzmessung.

Ausführung:

- Messbereich 0,05 bis 30 Meter
- Hintergrundbeleuchtung
- automatische Abschaltfunktion
- leicht angeraute Seitenflächen
- Display hochglänzend, schwarz
- mm/inch
- M6 Stativgewinde
- mit Signalton

Vorteil:

- Eckkanten aus einer gummierten Oberfläche, die das Wegrutschen beim Messvorgang auf einer glatten Oberfläche verhindern
- Tastknopf im Display, daher kein Verschleiß oder Abnutzung von Druckknöpfen
- Intuitive Bedienung mit Ein-Tasten-Design

- kontinuierliche Messfunktion (Dauermessung) wird für die Übertragung von Messungen aus z.B. Bauplänen verwendet
- schnell, handlich, intuitiv

Lieferung:

inkl. Batterie (Typ AAA) und Tasche

Technische Daten:

- Reichweite: 30 m
- Messgenauigkeit: +/- 1,5 mm
- Schutzart: IP54
- Laserklasse: 2
- Messfunktionen: Längenmessung | Einzelmessung | Distanzmessung | Dauermessung
- mit Zielsucher
- Abschaltautomatik
- mit Stativgewinde
- Messwertspeicher
- Länge x Breite x Höhe: 80 x 30 x 22 mm
- Gewicht: 100 g

HIGHLIGHT



YO 37063...	Bez.-Nr.	010
	Stückpreis, €	69,00

ATORN

LED LUPENLEUCHTE



Anwendung:

Zum Vergrößern kleiner Teile mit zusätzlicher Lichtquelle.

Ausführung:

- helle Beleuchtung durch 90 ultra bright SMD-LEDs
- segmentierte Schaltung der LEDs in 2 Stufen
- griffiger, formschöner Weichplastikring als Stoßschutz
- 6500 K Farbtemperatur (Tageslicht)

Vorteil:

- extrem geringer Stromverbrauch (nur ca. 9 Watt)
- Metallarm mit Kunststoffabdeckung, keine Klemmgefahr

- hohe Lebensdauer der Leuchtdioden, keine Bruchgefahr
- durch außenliegende Schalter auch als Tischleuchte verwendbar
- hochwertige Linse

Lieferung:

Lupenleuchte, Tischklemme 65 mm und Anleitung.

Technische Daten:

- Vergrößerung: 2,25-fach
- Linsendurchmesser: 127 mm
- Ausführung: Gelenkarm mit Tischklemme

YO 41333...	Bez.-Nr.	055
	Stückpreis, €	219,00



TEMPERATURMESSGERÄT 1-KANAL

Modell testo 925

Anwendung:

Für schnelle und präzise Temperaturmessungen in Industrie und Handwerk.

Ausführung:

- inkl. 1x Thermopaar TE Typ K Fühler -50° bis +400° C (46108195)
- Genauigkeit Fühler: $\pm(0,5 + 0,3 \% \text{ v. Mw.})$ (-50 bis +1.000 °C)
- Auflösung Fühler: 0,1 °C (-50 bis +499,9 °C), 1 °C (restlicher Messbereich)

Vorteil:

- einfache, schnelle und präzise Temperaturmessung mit Thermoelement Typ K Fühler
- schnelle In-App-Konfiguration, Grafikverlauf, Second Screen und Messdatenspeicher in der testo Smart App

- vielfältige Einsatzgebiete durch großen Messbereich von -50 °C bis 1.000 °C
- große Fühlerauswahl optional und kompatibel mit handelsüblichen TE Typ K Fühlern

Lieferung:

Temperaturmessgerät, 3x AA Batterien, Fühler TE Typ K, Kalibrier-Protokoll, Transporttasche

Technische Daten:

- Modell: testo 925
- Messbereich Temperatur min./max.: -50 bis 1.000 °C
- Ziffernschrittweite (Temperatur Messgerät): 0,1 °C
- Länge x Breite x Höhe: 135 x 60 x 28 mm
- passend für: Sensortyp Typ K (NiCr-Ni)



NEUES MODELL

YO 46105...

Bez.-Nr.
Stückpreis

660
104,50



TE TYP K - FÜHLER

passend zu testo 925

Bez.-Nr. 150: Der Tauchfühler eignet sich ideal für präzise Tauchmessungen in unterschiedlichen Flüssigkeiten. Einsatzmöglichkeiten im industriellen Produktionsumfeld, in der Qualitätssicherung oder im Labor.

Bez.-Nr. 175: Der wasserdichte Tauch- und Einstechfühler ermöglicht die schnelle Temperaturmessung in flüssigen und halbfesten Medien.



Sensortyp	TE Typ K	TE Typ K
Fühlertyp	Tauchfühler	Tauch-/Einstechfühler
Messbereich Temperatur °C min./max.	-60 bis 1000	-60 bis 400
Genauigkeit Temperatur	Kl. 1 gemäß EN 60584-2	Kl. 2 gemäß EN 60584-2
Ansprechzeit Sensor (s)	2	7
Ø Fühlerrohr (mm)	1,5	5
Ø Fühlerrohrspitze (mm)	-	3,7
Länge Fühlerrohr (mm)	300	114
Länge Fühlerrohrspitze (mm)	-	50
Kabellänge (m)	1,5	1,16
YO 46108...	Bez.-Nr. Stückpreis, €	150 84,00
		175 45,00



TE TYP K - ROHRANLEGEFÜHLER

Klemmbügel mit Federrückzug

Anwendung:

Der Rohranlegefühler mit Klemmbügel eignet sich für die schnelle und einfache Oberflächentemperaturmessung an Rohren mit einem Rohrdurchmesser von 5 bis 65 mm.



Sensortyp	TE Typ K	
Fühlertyp	Oberflächenfühler	
Fühlerbezeichnung	Rohranlegefühler mit Klemmbügel	
Messbereich Temperatur min./max.	-60 bis 130 °C	
Temperatureinsatzbereich kurzfristig max. (°C)	+280	
Genauigkeit Temperatur	Klasse 2 gemäß EN 60584-2	
Ansprechzeit Sensor (s)	5	
Kabellänge (m)	1,2	
YO 46108...	TE Typ K - Rohranlegefühler mit Klemmbügel	Bez.-Nr. Stückpreis, €
		115 129,00



Online informieren
und bestellen:
metzler.at/messmittel





INFRAROT-THERMOMETER

Modell testo 830-T1, 830-T2 und 830-T4

Anwendung:

Ideal geeignet zur schnellen und berührungslosen Oberflächen-Temperaturmessung.

Ausführung:

- **Bez.-Nr. 250:** 1-Punkt-Laser-Messfleck-markierung für genaue Messungen auf kleinere bis mittlere Distanzen
 - **Bez.-Nr. 260:** 2-Punkt-Laser-Messfleck-markierung für genaue Messungen auch auf mittlere Distanzen
 - **Bez.-Nr. 280:** 2-Punkt-Laser-Messfleck-markierung für genaue Messungen auch auf größeren Distanzen
 - Externer Fühleranschluss für Thermo-element-Temperaturfühler TE Typ K
- Vorteil:**
- Hold-Funktion (zum Festhalten eines Messwerts)
 - komfortable Einhandbedienung dank ergonomischem Pistolendesign
 - hochauflösender Prozessor für hohe Präzision (Auflösung 0,1 °C)
 - **Bez.-Nr. 250:** präzise und schnelle Messung der Oberflächentemperatur (2 Messungen pro Sekunde)
 - **Bez.-Nr. 260-280:** Emissionsgrad-Bestimmung durch externen TE-Fühler
 - **Bez.-Nr. 280:** geringer Messfleckdurchmesser, dadurch auch für Messungen kleiner, beweglicher oder gefährlicher Ziele aus sicherer Entfernung

Lieferung:

Infrarot-Thermometer inklusive Batterien und Kalibrier-Protokoll.

Hinweis:

Bez.-Nr. 250: Für blanke Oberflächen mit niedrigem Emissionsgrad empfiehlt sich die Verwendung eines Emissionsklebebands.

Technische Daten:

- Messrate: 2 Messungen/s
- Messbereich Temperatur min./max.: -30 bis 400 °C
- Ziffernschrittwert (Temperatur Messgerät): 0,1 °C
- Emissionsgrad min./max.: 0,1-1,0
- Emissionsgrad einstellbar: In Schritten 0,01
- Sensortyp: Infrarot Sensor
- Länge x Breite x Höhe: 190 x 75 x 38 mm



Bez.-Nr. 250

Bez.-Nr. 260

Bez.-Nr. 280

Modell	testo 830-T1	testo 830-T2	testo 830-T4
Anzahl Lasermarkierung	1-Punkt	2-Punkt	2-Punkt
Genauigkeit Temperatur	+/- 1,5°C oder +/- 1,5 % vom Messwert +0,1 bis +400°C +/- 2°C oder +/- 2 % vom Messwert bei -30 bis 0°C	+/- 1,5°C oder +/- 1,5 % vom Messwert +0,1 bis +400°C +/- 2°C oder +/- 2 % vom Messwert bei -30 bis 0°C	+/- 1,5°C bei -20 bis 0°C +/- 2°C bei -30 bis -20,1°C +/- 1°C oder +/- 1 % vom Messwert (restlicher Messbereich)
Optische Fokussierung	10:1	12:1	30:1
Funktionen	Alarmsignal akustisch Alarmsignal optisch Hold-Funktion (Messwertspeicherung)	Displaybeleuchtung	Alarmsignal akustisch Alarmsignal optisch Displaybeleuchtung
YO 46135...	Bez.-Nr. 250 Stückpreis, € 59,00	260 75,00	280 119,00



ZÄHLWAAGE CPB

Anwendung:

Zum Zählen und Wiegen von Teilen.

Ausführung:

- Zählsummenspeicher zum Aufsummieren ermittelter Werte
- Anzeige: Gesamtgewicht, Referenzgewicht in g, Gesamtstückzahl
- großes LCD-Display mit 20 mm Ziffernhöhe und Hinterleuchtungsfunktion
- AUTO-OFF-Funktion nach 1, 5 oder 30 min.
- automatische Referenzoptimierung
- akustisches Signal bei erreichter Stückzahl programmierbar

- optional: Akku-Betrieb Betriebsdauer ca. 70 h ohne Hinterleuchtung möglich

Lieferung:

mit Netzteil

Technische Daten:

- Plattengröße: 294 x 225 mm
- Mit Stückzählung
- Datenübertragungsart: RS232
- Gehäuseabmessung (LxBxH): 350 x 320 x 125 mm



Typbezeichnung	CPB 6K0.1N	CPB 15K0.2N	CPB 30K0.5N
Messbereich Gewicht max. (kg)	6	15	30
Ziffernschrittwert Gewicht (g)	0,1	0,2	0,5
Stückgewicht min. (g)	1,0	2,5	5,0
YO 44616...	Bez.-Nr. 251 Stückpreis, € 232,00	261 232,00	271 232,00

ATORN

LED WERKSTATT- UND MASCHINENLEUCHTE

mit Schwanenhals

Ausführung:

- Hochleistungs-Marken-LED, Farbtemperatur ca. 5.500 K (kaltweiß)
- Beständigkeit gegen flüssige Medien wie Wasser, Öle, Kühlmittel, Reinigungsmittel
- Lampenkopf und Gehäuse aus robustem, eloxiertem Aluminium
- flexibler Lichthalterschlauch aus Metall mit Gummi-Ummantelung
- Energieeffizienzklasse A+
- komplett wasserdicht
- made in Germany

Lieferung:

Komplett mit Schraubklemme und Schrauben zur Direktbefestigung, zusätzlich mit starkem Haftmagnet 80 mm.

Technische Daten:

- Leistung: 10 W
- Lichtstrom: 1.000 lm
- Armlänge: 600 mm
- Schutzart: IP67
- Abstrahlwinkel: 40°



YO 56870...	Mit 230 V Anschluss	Bez.-Nr. Stückpreis, €	020 251,00
YO 56870...	Mit 24 V Direkt-Maschinenanschluss	Bez.-Nr. Stückpreis, €	030 251,00

ATORN

LED KOPFLAMPE MIT SCHALTSSENSOR

akkubetrieben

Ausführung:

- Schalter: Hauptleuchte low, Hauptleuchte high, Aus - oder über Sensor: Ein/Aus
- nur 110 g schwere aber dennoch robuste Kopflampe
- 3,7 V Akku per Micro USB-Buchse ladbar
- Leuchtkörper schwenkbar
- Schutzklasse IP 65
- durch Sensor Ein/Aus Schalter - beide Hände frei

Technische Daten:

- Lichtstrom: 280 lm
- Leuchtweite: 60 m
- Akku-/Batterietyp: Li-Ion
- Akku-/Batterieanzahl: 1 STK
- Akku-/Batteriebezeichnung: Li-Ion Batterie 853450



HIGHLIGHT

YO 56808...	Bez.-Nr. Stückpreis, €	305 51,00
-------------	---------------------------	--------------

ATORN

LED ARBEITSLEUCHTE

akkubetrieben

Ausführung:

- robustes, spritzwassergeschütztes Gehäuse mit gummierter Greiffläche
- 2 ausklappbare Haken, 2 Haltemagnete auf der Rückseite, 1 Magnet an der Unterseite
- um 180° drehbarer, in acht Stufen arretierbarer Lampenfuß
- mit Ladekontroll- und Restkapazitätsanzeige
- Akku-Laden über 5 V Micro-USB Buchse, Akku Li-Ion 3,7 V / 2.600 mAh

Technische Daten:

- Länge: 266 mm
- Lichtstrom: 440 lm

YO 56829...	Bez.-Nr. Stückpreis, €	025 48,00
-------------	---------------------------	--------------



ATORN

LED INSPEKTIONSLEUCHTE

akkubetrieben

Ausführung:

- Leuchtchip mit 150 Lumen Lichtleistung, zusätzliche LED am Kopfende
- seitlicher Haltemagnet am drehbaren Halteclip
- wiederaufladbarer 3,7 V Li-Ion-Akku mit USB-Kontakt

Technische Daten:

- Lichtquelle: LED
- Länge: 185 mm
- Lichtstrom: 150 lm
- Akku-/Batterieanzahl: 1 STK



YO 56808...	Bez.-Nr. Stückpreis, €	215 19,00
-------------	---------------------------	--------------

ATORN

ROLLGABELSCHLÜSSEL

verstellbar

Schlüsselweite max. (mm)	Länge (mm)	YO 52150... Bez.-Nr.	
13	110	010	8,00
19	155	015	8,50
24	205	020	10,50
29	255	025	13,50
34	310	030	19,00
			Stückpreis, €

Vorteil:

- hohe Biegesteifigkeit durch Schaftprofil
- schnelles Arbeiten mit flexiblen Schlüsselweiten und Skalierung



ATORN

TELESKOPKNARREN 1/2"

umschaltbar

Ausführung:

- Rast/Klemmfunktion
- Links- und Rechtsgang über Umschalthebel mit Verriegelungsknopf
- feingezahnt 72 Z
- **Bez.-Nr. 060:** Teleskopfunktion: Ausziehbar von 305 bis 445 mm
- **Bez.-Nr. 070:** Teleskopfunktion: Ausziehbar von 457 bis 600 mm



Bez.-Nr. 060-060

Technische Daten:

- Abtrieb: 1/2 Zoll
- Werkstoff: Chrom-Vanadium-Stahl

Länge (mm)		445	600
YO 58576...	Bez.-Nr.	060	070
	Stückpreis, €	36,00	43,00



ATORN

RING-MAULSCHLÜSSEL-SATZ 18-TEILIG

DIN 3113 A Maulstellung 15°

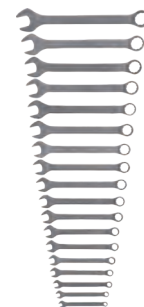
Ausführung:

- 18 enthaltene Schlüsselweiten von 6 bis 24 mm
- höchste Korrosionsbeständigkeit
- umweltfreundliches Chrom-VI-freies Beschichtungsverfahren
- aus Chrom-Vanadium-Stahl - gesenkgeschmiedet und gehärtet

Technische Daten:

- Maulstellung: 15 Grad
- Abtriebsprofiltyp: ENERGY-Profil
- Werkstoff: Chrom-Vanadium-Stahl

YO 52034...	Bez.-Nr.	730
	Satzpreis, €	99,00



ATORN

KNARREN-RINGMAULSCHLÜSSEL-SATZ 5-TEILIG

mit beidseitiger Ratschenfunktion

Anwendung:

für Verschraubungen an unzugänglichen Stellen mit höchster Flexibilität.

Ausführung:

- enthaltene Schlüsselweiten: 8, 10, 13, 17 und 19 mm
- Knarre auf Ringseite feinverzahnt mit 72 Zähnen
- Ratschenfunktion auf Maulseite über federnden Einsatz und Spezial-Maulgeometrie

YO 52044...	Bez.-Nr.	600
	Satzpreis, €	74,00



ATORN

VDE SCHRAUBENDREHER-SÄTZE SLIM 6-TEILIG

Mischbestückung Schlitz/PH/PZ

Ausführung:

- 3-Komponenten Kraftgriff Power Grip – für optimale Kraftübertragung
- bündig auf die Klinge aufgespritzte Isolation

- durchgehend gehärtete und vergütete Klinge mit optimaler Elastizität und Verschleißfestigkeit
- VDE isoliert bis 1.000 V nach EN 60900 (vollisolierte Klinge)

Abtrieb		PH1 PH2 Schlitz 3,5 mm Schlitz 4 mm Schlitz 5,5 mm Schlitz 6,5 mm	PZ1 PZ2 Schlitz 3,5 mm Schlitz 4 mm Schlitz 5,5 mm Schlitz 6,5 mm
YO 52725...	Bez.-Nr. Satzpreis, €	600 51,00	610 51,00



ATORN

AUTOMATISCHE ABISOLIERZANGE

mit sehr großem Abisolierbereich

Anwendung:

Zum Abisolieren massiver und feindrähtiger Leiter.

Ausführung:

- intelligente Selbsteinstellung auf alle Querschnittsbereiche
- Längenpositionierer für einstellbare Abisolierlänge von 3 bis 21 mm
- massive Leiter bis zu 6 mm², feindrähtige bis 16 mm²

- Schneidfunktion mit integriertem Handschutz
- Hohe Standfestigkeit durch glasfaserverstärktes Polyamid

Technische Daten

- Abisoliergröße min./max.: 0,03-16 mm

YO 53581...	Bez.-Nr. Stückpreis, €	010 82,00
-------------	---------------------------	--------------



ATORN

CUTTER-MESSER MIT ABBRECHKLINGEN 9 ODER 18 MM

Metallgehäuse

Ausführung:

Bez.-Nr. 010: mit Druckastenmechanik und Auto-Lock-Mechanismus

Bez.-Nr. 020: mit Rädchen-Arretierung

Bez.-Nr. 030: mit Schieber-Arretierung

Vorteil:

- extrem robust und leichtgängig dank Edelstahl-Klingenführung
- ergonomisch geformtes Ganzmetallgehäuse

Länge (mm)		150	157	153
Klingenbreite (mm)		9	18	18
YO 53640...	Bez.-Nr. Stückpreis, €	010 7,50	020 10,90	030 10,90



Bez.-Nr. 010



Bez.-Nr. 030



Bez.-Nr. 020

ATORN

SCHRAUBENDREHER-SÄTZE

mit Sechskantklingen

Ausführung:

- Klinge aus Chrom-Vanadium-Molybdän-Stahl
- mit Sechskant-Ansatz für Schraubenschlüssel (ab Schneidenbreite 5,5 mm)

Vorteil:

- 3-Komponenten-Kraftheft mit großer Weichzone für angenehmere Handhabung und ermüdungsarmes Arbeiten
- höhere Passgenauigkeit mit erhöhter Lebensdauer

Abtrieb		PH1 PH2 Schlitz 4,5 mm Schlitz 5,5 mm Schlitz 6,5 mm Schlitz 8 mm	PH1 PH2 PH3 PZ1 PZ2 Schlitz 5,5 mm Schlitz 6,5 mm Schlitz 8 mm	Schlitz 3,5 mm Schlitz 4,5 mm Schlitz 5,5 mm Schlitz 6,5 mm Schlitz 8 mm Schlitz 10 mm
Anzahl Teile im Sortiment/Set		6	8	6
YO 52751...	Bez.-Nr. Satzpreis, €	361 28,00	381 38,00	351 30,00





UNIVERSAL WERKZEUG- UND STECKSCHLÜSSEL-SATZ 1/4" + 1/2"

97-teilig, im Koffer

Ausführung:

- robuster Kunststoff-Koffer mit langlebigen Metallscharnieren und Fixierung der Werkzeuge durch Klemmsicherung
- Werkzeuge aus CrV-Stahl, verchromt und matt satiniert
- 2-K Maximus Schraubendreher deckt in Kombination mit der 30-tlg. Bit-Box viele Schraubfälle ab

Lieferung:

- Maul-Ringratschenschlüssel in 10, 13, 17 und 19 mm

- feinverzahnte 1/4 & 1/2 Hebel-Umschaltknarre mit Druckknopfauflösung
- 1/4 & 1/2 Steckschlüssel mit Größen von 4-32 mm sowie Verlängerungen, Kardangelenke
- Rollgabelschlüssel, Bitsortiment mit Maximus-Halter

YO 58016...

Bez.-Nr.
Satzpreis, €

340
109,00



WERKZEUGSATZ „MESSEN-SCHNEIDEN-SCHRAUBEN“

43-teilig, im stabilen Koffer

Anwendung:

Universeller Einsatz bei unterschiedlichsten Anforderungen.

Ausführung:

- Werkzeuge aus CrV Stahl, matt verchromt, klemmgesichert untergebracht
- stabiler Kunststoffkoffer mit Metallscharnieren/Verschlüssen
- Schraubendreher mit Schlagkappe - auch als Meißel verwendbar

Lieferung:

- Schlitz- und Kreuzschlitzschraubendreher mit Schlagkappe
- Winkelschraubendreherätze jeweils 9-teilig in metrisch und TX
- Rollbandmaß, Wasserwaage
- Seitenschneider, Kombizange, Flachrundzange
- Universall Klapp-Cuttermesser mit 10 Ersatzklingen

YO 52620...

Bez.-Nr.
Satzpreis, €

018
89,00



DICHTUNGS-FLACHSCHABER

Anwendung:

Zum mühelosen Entfernen alter Dichtungen, Kleberesten und Etiketten an Flanschen, Zylinderkopf, Ventildeckel und anderen ebenen Flächen.

Vorteil:

- mit ergonomischem Mehrkomponentengriff in Sechskantform aus schlagfestem Kunststoff

Technische Daten:

- Klingenlänge: 150 mm
- Klingenbreite: 25 mm

YO 53714...

Bez.-Nr.
Stückpreis, €

010
10,50



GLASSCHABER

Anwendung:

Zum Entfernen von Farb- und Kleberesten auf Glas, Fliesen, Türen usw.

Ausführung:

- robuster Halter aus rostfreiem Edelstahl
- Klinge kann einfach herausgeschoben und fixiert werden
- Ersatzklingen leicht auswechselbar

Technische Daten:

- Länge: 95 mm
- Klingenbreite: 40 mm

YO 53652...

Bez.-Nr.
Stückpreis, €

010
7,00



Online informieren
und bestellen:
metzler.at/allgemeinewerkzeuge





TOOL-CHECK STECKSCHLÜSSEL- UND BITSATZ 38-TEILIG

mit Schraubendrehergriff, 1/4"-Vierkant-Antrieb 6,3 DIN 3120

Ausführung:

- Bitknarre in gesenkgeschmiedeter Vollstahlausführung
- Aufnahme von Stecknüssen, Bits und Adaptern
- mit zusätzlichem Kraftform-Handgriff
- funktionaler Ausklapp-Halter für schnellen Zugriff

- 38 verschiedene Sechskant-, Innensechskant-, TX-, Schlitz- und Kreuzschlitzeinsätze

YO 58009...	Bez.-Nr. Satzpreis, €	055 69,00
-------------	--------------------------	--------------



KRAFTFORM KOMPAKT WERKZEUG-SET WARTUNG 35-TEILIG

mit Sechskanteinsätzen 1/4" Vierkant-Antrieb 6,3 DIN 3120

Ausführung:

- kompaktes Set mit den 35 wichtigsten Schraubwerkzeugen für Wartungsarbeiten
- mit VDE Handhalter und Wechselklingen
- Zyklus-Speed Knarre samt Zubehör
- Universalbithalter und Bits, in Textiltasche

YO 58009...	Bez.-Nr. Satzpreis, €	045 125,00
-------------	--------------------------	---------------



UNIVERSAL-SCHLÜSSEL

Doppelbart, Innen und Außenvierkant, Innen und Außendreikant

Anwendung:

Für Schaltschränke oder Masten sowie für alle Bauhandwerke.

Ausführung:

- Das Original Made in Germany

Technische Daten:

- Abtrieb: Innenvierkant 6 mm | Innendreikant 7-8 mm | PH2 | Doppelbart 3-5 mm
- Schlitzbreite: 5,5 mm

YO 52190...	Bez.-Nr. Stückpreis, €	010 11,50
-------------	---------------------------	--------------



MAGAZIN-BITHALTER LIFTUP

Ausführung:

- magnetische Bithalterung
- Bitmagazin öffnet sich auf Knopfdruck

Bez.-Nr. 200: Mit 12 Stück 25 mm 1/4" Bitbestückung

Bez.-Nr. 250: Bestückt mit 13 Doppelbits - also 26 Antriebsgrößen



Schlüsselweite		3 mm 4 mm 5 mm								3 mm 4 mm 5 mm 6 mm											
Abtrieb		PH2 PZ1 PZ2 PZ3 TX15 TX20 TX25 TX30 Schlitz 5,5 mm								PH0 PH1 PH2 PH3 PZ1 PZ2 TX10 TX15 TX20 TX25 TX27 TX30 TX6 TX8 PZ0 PZ3 Schlitz 4 mm Schlitz 5,5 mm Schlitz 6 mm Schlitz 6,5 mm Vierkantabtrieb Größe 1 Vierkantabtrieb Größe 2											
YO 52855...	Bez.-Nr. Stückpreis, €	200 28.00								250 42.00											

ATORN

MAGNET-SPÄNE- UND KLEINTEILEHEBER

in den Längen 390, 515 und 815 mm

Anwendung:

Magnet zieht Späne oder Kleinteile an, danach Knopf ziehen, Teile fallen ab.

Ausführung:

- müheloses Entfernen von Verunreinigungen aus Maschinen und Kühlschmierstoff
- rostfreier Rundstab, Kunststoff-Griff mit Schutzschild
- Magnet-Zugkraft 20 kg

- Griffdurchmesser 33 mm

- Grifflänge inkl. Abstreifer 215 mm

Technische Daten:

- Kopfdurchmesser: 25 mm

Länge (mm)		390	515	815
YO 51158...	Bez.-Nr.	140	150	160
	Stückpreis, €	39,00	54,00	62,00



ATORN

MAGNETHALTER

Anwendung:

Zum Aufhängen von Blaspistolen, Kabel, Kleider, usw.

Ausführung:

- hohe Haltekraft dank 6 Neodym Magnete im Topfmagnet
- der gummiummantelte Magnet vermeidet Kratzer und ist ölresistent
- die spezielle Formgebung ermöglicht 2 getrennt nutzbare Zonen und verhindert das Herunterfallen aufgehängter Teile



Technische Daten:

- Außendurchmesser: 65 mm

YO 51150...	Farbe: Schwarz	Bez.-Nr.	100
		Stückpreis, €	23,00

ATORN

HAND-METALLSÄGEBOGEN

Aluminiumkörper

Ausführung:

- Aluminium-Druckguss
- Gewicht nur 650 g
- Blatthalterung durch unverlierbare Stifte
- Schnellspannung im Heft



Technische Daten:

- Geeignet für Sägeblattlänge: 300 mm

YO 51849...	Bez.-Nr.	020
	Stückpreis, €	16,00

ATORN

HARTMETALL-REISSNADEL

in Druckbleistiftform



Ausführung:

- HM-Nadel nachschleifbar
- bruchfestes Kunststoffgehäuse
- rutschfeste Griffzone
- Druckbleistift-System

Technische Daten:

- Länge: 150 mm

YO 51330...	Bez.-Nr.	500
	Stückpreis, €	15,00

ATORN

HSS-BI-METALL HANDSÄGEBLATT



Ausführung:

- elastischer Blattkörper aus Werkzeugstahl
- hohe Standzeit und Hitzebeständigkeit
- absolut bruchsicher im Gebrauch
- besonders hohe Schneidfähigkeit durch optimal gehärteten HSS-Zahnbereich

Technische Daten:

- Sägeblattlänge: 300 mm
- Anzahl Zähne pro Zoll: 24

PASSEND ZU HAND-METALLSÄGEBOGEN!

YO 51648...	Bi-Metall,einseitig 24 Z	Bez.-Nr.	600
		Stückpreis, €	1,20



Online informieren
und bestellen:
metzler.at/allgemeinewerkzeuge





SECHSKANT-WINKELSCHRAUBENDREHER-SÄTZE 9-TEILIG

Ausführung:

Enthaltene Schlüsselweiten;
1,5 / 2/2,5/3/4/5/6/8/10 mm

Bez.-Nr. 690:

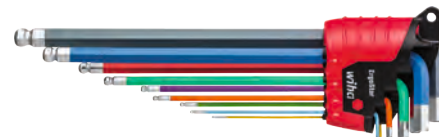
- Sechskant-Kugelpfopf auf der langen Schlüsselseite
- Ergo-Star-Halter; entnehmen und definiertes Einstecken kinderleicht
- fluoreszierender Leuchtack sorgt für leichtes Auffinden der Einzelschlüssel auch in dunkler Umgebung

Bez.-Nr. 710:

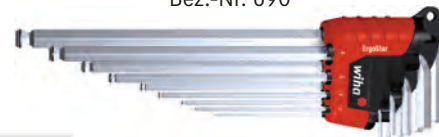
- Sechskant-Kugelpfopf mit Federstahlring auf der langen Schlüsselseite

- platzsparender ErgoStar-Halter
- MagicRing: hohe Haltekraft durch stabilen, verschleißfesten Federstahlring
- erleichtert das Einführen in schräge oder tiefe Sacklöcher
- geeignet für Edelstahl-, Messing- oder andere nichtmagnetische Schrauben

bunt lackiert oder matt verchromt



Bez.-Nr. 690



Bez.-Nr. 710

YO 52140...	ErgoStar / bunt lackiert	Bez.-Nr. Satzpreis, €	690 30,00
YO 52140...	ErgoStar / Magic Ring	Bez.-Nr. Satzpreis, €	710 22,00

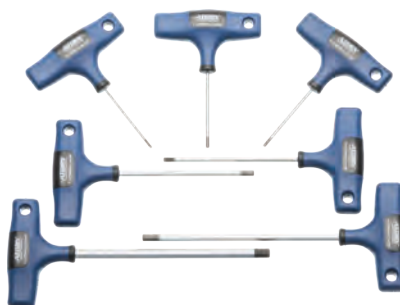


SECHSKANT-SCHRAUBENDREHER-SATZ MIT QUERGRIFF

8-teilig

Ausführung:

- angenehm griffiger Weichmantel sorgt für optimale Kraftübertragung
- Hartkern für dauerhafte Klingen-Griff-Verbindung auch bei höchsten Belastungen
- beste Leistungsdaten bis zu 100 % über den DIN Werten
- Enthaltene Größen : 2x100mm/2,5x100mm/3x100mm/4x150mm/5x150mm/6x200mm/8x200mm



YO 52139...	Bez.-Nr. Satzpreis, €	810 33,00
-------------	-----------------------	-----------

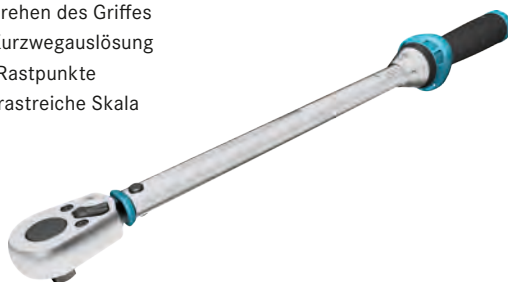


DREHMOMENTSCHLÜSSEL SYSTEM 5000-3CT

Mit Umschaltknarre

Ausführung:

- einstellen des gewünschten Wertes schnell und sicher durch Drehen des Griffes
- hör- und fühlbare Kurzwegauslösung
- Einstellhilfe durch Rastpunkte
- gut ablesbare kontrastreiche Skala
- mit Skala
- Fehlergrenze: 3 %



Abtrieb	Skalenteilungswert Drehmoment (Nm)	Drehmoment min./max.	Länge (mm)	YO 52262... Bez.-Nr.
1/4 Zoll	0,25	2,5-25 Nm	234	201 135,00
3/8 Zoll	0,5	10-60 Nm	320	211 125,00
1/2 Zoll	1	20-120 Nm	421	221 140,00
1/2 Zoll	1	40-200 Nm	519	231 140,00
1/2 Zoll	2	60-320 Nm	628	241 155,00
				Stückpreis, €



ZANGEN-SÄTZE 3-TEILIG

Werkstatt- oder Wasserpumpenzangen

Ausführung:

Bez.-Nr. 001:

- Kombinationszange 180 mm, 2-Komponenten Griffe, Kopf poliert
- Flachrundzange mit Schneide 200 mm, 2-Komponenten Griffe, Kopf poliert
- Seitenschneider 160 mm, 2-Komponenten Griffe, Kopf poliert

Bez.-Nr. 004:

- Wasserpumpenzange COBRA, poliert, PVC-getauchte Griffe
- in den Längen 180 , 250 und 300 mm

Bez.-Nr. 004



Bez.-Nr. 001

YO 53068...	Bez.-Nr. Satzpreis, €	001 39,00	004 52,00
-------------	-----------------------	-----------	-----------



DREHMOMENT-SCHLÜSSEL MANOSKOP 721

mit Umschaltknarre

Ausführung:

- mit fest eingebauter Umschaltknarre
- auslösend mit Doppel-Stopp-Signal
- Doppelskala Nm/ft.lb
- Blitzeinstellung über Klemmhebel im Griff
- Verstellelement mit Daumenmulde, integrierte Lupe im Ablesefenster

Technische Daten:

- mit Skala



Bez.-Nr. 020

Abtrieb	3/8 Zoll	1/2 Zoll	1/2 Zoll	1/2 Zoll
Skalenteilungswert Drehmoment (Nm)	2	5	5	5
Drehmoment min./max.	6-50 Nm	30-150 Nm	40-200 Nm	60-300 Nm
Länge (mm)	352	452	483	553
YO 52280...	Bez.-Nr. 005	015	020	030
Stückpreis, €	229,00	229,00	239,00	269,00



CRIMPZANGEN FÜR ADERENDHÜLSEN ODER FÜR KABELSCHUHE

Made in Germany

Anwendung:

Bez.-Nr. 015: Zum Crimpen von Aderendhülsen mit oder ohne Kunststoffkragen.

Bez.-Nr. 055: Zum Crimpen von PVC- und Polyamid-isolierten Verbindern.

Ausführung:

Bez.-Nr. 015:

- drehbares Gesenk für die Einführung der Hülsen von vorn oder von der Seite
- nur ein Gesenk für den gesamten Bereich

Bez.-Nr. 055:

- seitliche Leitereinführung
- für Kabelschuhe, Stiftkabelschuhe, Parallel- und Serienverbinder sowie Steckverbinder
- mit Anschlag zur exakten Positionierung der Kontakte



Modell	PZ 6 roto	CTI 6
Länge (mm)	200	250
Geeignet für Ø min./max.	0,14-6 mm	0,5-6 mm
YO 53510...	Bez.-Nr. 015	055
Stückpreis, €	159,00	169,00



ADERENDHÜLSEN ODER KABELSCHUHSORTIMENTE

im Allzweckkoffer

Ausführung:

Bez.-Nr. 010:

- Set mit 2200 isolierten Aderendhülsen mit Farbcode nach DIN
- für Leiterquerschnitte von 0,5-16 mm²

Bez.-Nr. 020:

- mit 600 Stück isolierten Ring-, Stiftkabelschuhen, Stoßverbinder, Flachsteckhülsen von 0,5 bis 6 mm², sortiert
- Isolation aus Polycarbonat



YO 53127...	Aderendhülsen-Sortiment	Bez.-Nr. 010	Satzpreis, € 69,00
YO 53127...	Kabelschuh-Sortiment	Bez.-Nr. 020	Satzpreis, € 54,00



SCHONHAMMER SUPERCRAFT

rückschlagfrei

Ausführung:

- Der Klassiker: Schlägeinsätze aus Spezialnylon, kein Absplittern
- mit bruchsicherem Stahlrohrstiel und ergonomisch geformten, rutschsicheren Gummigriff
- rückschlagfrei, gelenkschonend, geräuscharm



Kopf-Ø (mm)	Länge (mm)	YO 51223...	Bez.-Nr.
25	270	125	19,00
30	290	130	21,00
35	295	135	23,00
40	300	140	26,00
50	310	150	31,00
60	325	160	45,00
			Stückpreis, €



Online informieren und bestellen:
metzler.at/allgemeinewerkzeuge



uvex

ANSTOSSKAPPE

Modell u-cap sport

Ausführung:

- sportliche Anstoßkappe im Base-Cap Design
- innovatives Hartschalenelement mit Wabenstruktur und Dämpfungselementen zum Schutz gegen Abschürfungen und Stoßverletzungen
- flexibel: passt sich den unterschiedlichen Kopfformen und -größen an
- Größenverstellung mittels Klettverschluss

Technische Daten:

- Kategorie: II
- EN-Norm: 812
- Größe min./max.: 55 cm-59 cm



YO 55811...	Kurzer Schirm	Bez.-Nr. Stückpreis, €	300 17,25
YO 55811...	Langer Schirm	Bez.-Nr. Stückpreis, €	301 17,25

uvex

ARBEITSSCHUTZHELM

Modell pheos B-S-WR

Ausführung:

- leichte Helmschale aus HDPE
- mit 3 variablen Belüftungsöffnungen
- Adaptersystem für Visier oder Helm kapseln
- kurzer Schirm für erweitertes Blickfeld nach oben
- 6-Punkt-Textilband Innenausstattung
- mit Kunstleder-Schweißband
- mit Drehradsystem für stufenlose Weiteneinstellung
- für Temperaturen bis zu -30 °C geeignet
- Schutz gegen Metallspritzer

Technische Daten:

- Kategorie: II
- EN-Norm: 397
- Größe min./max.: 52 cm-61 cm



Farbe		Weiß	Gelb	Blau
YO 55811...	Bez.-Nr. Stückpreis, €	011 11,09	021 11,09	061 11,09

uvex

BÜGELSCHUTZBRILLE

Modell i-vo

Ausführung:

- mehrstufige Bügelinklination und Bügellängenverstellung für individuelle Anpassung an jede Gesichtsform
- Weichkomponenten an Nase und Stirn für angenehmen und druckfreien Sitz
- weiche uvex-quattro-flex-Bügel für angenehmen und druckfreien Sitz
- uneingeschränkte Seitenwahrnehmung aufgrund der Scheibengeometrie
- Rahmenkennzeichnung: W 166 FT

Technische Daten:

- Kategorie: II
- EN-Norm: 166 | 170
- Markierung der Schutzscheibe: 2C-1,2 W 1 FTKN
- Werkstoff Schutzscheibe: Polycarbonat
- Beschichtung: Uvex supravision excellence
- beschlagfrei und kratzfest
- Beständigkeit gegen Chemikalien
- UV-Schutz: 400 nm



YO 55670...	Bez.-Nr. Stückpreis, €	121 12,19
-------------	---------------------------	--------------

uvex

BÜGELSCHUTZBRILLE

Modell super OTG

Ausführung:

- leichte Überbrille für Brillenträger mit uneingeschränkter Seitenwahrnehmung
- komplett metallfrei
- scharnierlose Bügel
- hochflexible und weiche Bügelenden für ein angenehmes Tragegefühl
- Rahmenkennzeichnung: W 166 F

Technische Daten:

- Kategorie: II
- EN-Norm: 166 | 170
- Markierung der Schutzscheibe: 2C-1,2 W 1 FT K
- Werkstoff Schutzscheibe: Polycarbonat
- Beschichtung: Uvex supravision sapphire
- kratzfest
- Beständigkeit gegen: Chemikalien
- UV-Schutz: 400 nm



YO 55670...	Bez.-Nr. Stückpreis, €	191 11,49
-------------	---------------------------	--------------

EINWEG-GEHÖRSCHUTZSTÖPSEL

Modell Bilsom 303

Ausführung:

- Nachfüllbeutel für Gehörschutzstöpselspender (55782310 und 55782320)
- geschlossene Oberfläche verhindert das Eindringen von Fremdkörpern
- 400 Stück lose verpackt

Technische Daten:

- Kategorie: III
- EN-Norm: 352-2
- Schalldämmwert: 33 dB
- Werkstoff: Polyurethan Schaum



Größe		L	S
YO 55782...	Bez.-Nr. Stückpreis, €	180 34,25	182 34,25



Bez.-Nr. 010



Bez.-Nr. 020



Bez.-Nr. 030



Ausführung:

- einfache und stufenlose Höhenverstellung des Bügels
- gepolsterter Kopfbügel
- komfortable, weiche Dichtungskissen, gefüllt mit einer einzigartigen Kombination aus Flüssigkeit und Schaumstoff für höchsten Tragekomfort

KAPSELGEHÖRSCHÜTZER

Modell Peltor OPTIME

Technische Daten:

- Kategorie: III
- EN-Norm: 352-1

Modell		Peltor OPTIME I	Peltor OPTIME II	Peltor OPTIME III
Schalldämmwert		27 dB	31 dB	35 dB
Farbe		Gelb	Anthrazit	Schwarz Rot
YO 55791...	Bez.-Nr. Stückpreis, €	010 17,79	020 22,19	030 25,59



PARTIKELFILTRIERENDE HALBMASKE

Serie silv-Air classic

Ausführung:

Bez.-Nr. 036-046: Durchlaufendes Kopfband und flexibel anpassbarer Nasenclip

Bez.-Nr. 036-046: Bequeme Dichtlippe im Nasenbereich für zuverlässigen Dichtsitz

Bez.-Nr. 055: Mit Vier-Punkt-Kopfbandbefestigung und flexibel anpassbarer Nasenclip

Bez.-Nr. 065: Justierbares Kopfband und flexibel anpassbarer Nasenclip

Bez.-Nr. 056-065: Sehr weiche rundumlaufende Dichtlippe für ein optimales Tragegefühl und zuverlässigen Dichtsitz

Technische Daten:

- Kategorie: III
- EN-Norm: 149
- Lieferumfang: Mindestbestellmenge 15 Stück

Filterklasse		FFP2 NR D	FFP2 NR D	FFP3 NR D	FFP3 NR D
Modell		Silv-Air c 2210 NR D	Silv-Air c 3210 NR D	Silv-Air c 2312 NR D	Silv-Air c 3310 NR D
YO 55838...	Bez.-Nr. Stückpreis, €	036 2,70	046 2,70	056 4,70	065 3,77



Bez.-Nr. 036



Bez.-Nr. 046



Bez.-Nr. 056



Bez.-Nr. 065



Ausführung:

- sofort einsatzbereite, wartungsfreie Halbmaske mit integrierten Filterelementen
- leichte und gut ausbalancierte Maske
- flaches Design für ein optimales Sichtfeld
- verstellbare Befestigung für sicheren und komfortablen Sitz

ATEMSCHUTZ-HALBMASKE

Serie 4000+

Technische Daten:

- Kategorie: III
- EN-Norm: 405



Modell		4255+	4277+	4279+
YO 55848...	FFA2P3RD - Gegen organische Gase und Dämpfe sowie Partikel bis zum 30-fachen Grenzwert	Bez.-Nr. Stückpreis, € 010 29,19	-	-
YO 55848...	FFABE1P3RD - Gegen organische, anorganische und saure Gase und Dämpfe sowie Partikel bis zum 30-fachen Grenzwert	Bez.-Nr. Stückpreis, € -	020 31,99	-
YO 55848...	FFAEKP3RD - Gegen organische und anorganische Gase und Dämpfe, saure Gase sowie gegen Ammoniak und Partikel bis zum 30-fachen Grenzwert	Bez.-Nr. Stückpreis, € -	-	030 35,69

ORION®

LEDERSCHUTZ- HANDSCHUHE

Anwendung:

Zum Arbeiten mit hoher mechanischer Beanspruchung.



Ausführung:

- mit Baumwoll-Textilhandrücken für optimale Atmungsaktivität

Hinweis:

Mindestbestellmenge: 12 Paar

Technische Daten:

- Kategorie: II
- EN-Norm: 388
- ISO: 21420
- Trägermaterial: Schweinsleder



Größe		8	9	10
YO 55551...	Bez.-Nr. Paarpreis, €	108 5,39	109 5,39	110 5,39

ATORN

MONTAGE- SCHUTZHANDSCHUHE

Modell A-Mech 2

Anwendung:

Ideal für alle Arbeiten mit hohen Anforderungen an das Tastgefühl, z.B. in der Automobilbranche, in der Feinmontage, bei Präzisionsarbeiten oder bei Transport- und Sortierarbeiten.



Ausführung:

- hohes Tastgefühl, da extrem dünn und feinfühlig
- gute Griffsicherheit
- exzellente Passform
- atmungsaktiv
- mit verlängertem Strickbund

Hinweis:

Mindestbestellmenge: 12 Paar

Technische Daten:

- Kategorie: II
- EN-Norm: 388
- ISO: 21420
- Trägermaterial: Nylon mit Spandex-Faser
- Strickteilung/Gauge: 15
- Beschichtung: Nitrilschaum
- silikonfrei



Größe		7	8	9	10	11
YO 55551...	Bez.-Nr. Paarpreis, €	517 2,59	518 2,59	519 2,59	520 2,59	521 2,59

Ansell

GRÜNE NITRIL-EINWEG- HANDSCHUHE

Modell Touchntuff 92-600

Ausführung:

- Chemikalien- und Flüssigkeitsschutz
- bewährter Schutz vor Spritzern gefährlicher Chemikalien
- für den Umgang mit Lebensmitteln geeignet
- sicherer Nass- und Trockengriff



Hinweis:

Mindestbestellmenge: 1 Box à 100 Stück

Technische Daten:

- Kategorie: III
- EN-Norm: 374
- ISO: 21420
- Trägermaterial: Nitril
- Materialstärke: 0,12 mm
- Länge: 240 mm
- silikonfrei



Größe		6,5-7	7,5-8	8,5-9	9,5-10
YO 55526...	Bez.-Nr. Packpreis, €	107 18,49	108 18,49	109 18,49	110 18,49

PRO FIT

SCHNITT-SCHUTZHANDSCHUHE

Anwendung:

Für Arbeiten mit Schnittschutzgefährdungen.



Ausführung:

- hohe Abriebfestigkeit
- sicherer Griff mit exzellentem Tastgefühl
- atmungsaktiv
- nahtlose Verarbeitung
- längerer Strickbund für mehr Schutz des Handgelenks

Hinweis:

Mindestbestellmenge: 12 Paar

Technische Daten:

- Kategorie: II
- EN-Norm: 388
- ISO: 21420
- Trägermaterial: HPPE
- Strickteilung/Gauge: 13
- Beschichtung: Polyurethan



Größe		7	8	9	10
YO 55578...	Bez.-Nr. Paarpreis, €	307 5,29	308 5,29	309 5,29	310 5,29



Online informieren
und bestellen:
metzler.at/psa





HYBRIDJACKE

Ausführung:

- Kombination aus melierter Strick- und symmetrischer Stepp-Optik
- körperbetonter Schnitt
- atmungsaktiv und winddicht
- 2 Seitentaschen mit Reißverschluss: Napoleontasche mit Reißverschluss (links) und große Innentasche für Tablets bis zu 10" geeignet (rechts)
- sichtbarer Frontreißverschluss mit kombinierter Kinn- und Windschutzblende
- ergonomisch geformte, griffige Zipper
- hochschließender Kragen
- Innenkragen aus weichem, anschmiegsamen Strickfleece
- verlängerter Rücken

- Ärmel- und Jackensaum mit eingefasstem, elastischem Band

Technische Daten:

- Werkstoff: 100 % Polyester
- Flächengewicht Gewebe pro m²: 380 g
- Waschbar bei: 30°C

	Farbe	Schwarz Dunkelgrau	
Größe		YO 55850... Bez.-Nr.	
S		070	44,59
M		071	44,59
L		072	44,59
XL		073	44,59
XXL		074	48,95
3XL		075	48,95
Stückpreis, €			



STRETCHGÜRTEL MIT FLASCHENÖFFNER

Ausführung:

- Metall-Koppelschnalle im Used-Look
- KÜBLER-Prägung auf Koppel und Gürtelband
- Kofferband mit hohem Stretchanteil für maximalen Tragekomfort und perfekten Sitz
- Schnallen-Rückseite mit integriertem Flaschenöffner

- Gesamtlänge: 135 cm
- auf individuelle Länge einstellbar

Technische Daten:

- Werkstoff: 71 % Polypropylen, 29 % Elasthan

	Farbe	Bez.-Nr.	
YO 55810...	Schwarz		200
Stückpreis, €			14,29



WARNWESTE

Anwendung:

Industrie, Transport und Logistik, Bau, Behörden, Flughäfen.

Ausführung:

- zwei 5 cm breite Reflexstreifen um den Körper
- umsäumt mit hochwertiger schwarzer Polyestereinfassung
- Größenverstellung durch zwei Klettverschlüsse

Technische Daten:

- Kategorie: II

- EN-Norm: 20471
- Werkstoff: 100% Polyester

	Farbe	Gelb	
Größe		YO 55582... Bez.-Nr.	
S		030	2,10
M		031	2,10
L		032	2,10
XL		033	2,10
XXL		034	2,10
3XL		035	2,66
Stückpreis, €			



Modell Wolfsburg



PP-EINWEG-OVERALL

Ausführung:

- sichere und angenehme Abschlüsse dank der Gummizüge an Kapuze, Armen und Beinen
- optimaler Sitz dank Gummizug an der Taille
- verdeckt liegender Reißverschluss
- atmungsaktiv

Hinweis:

Mindestbestellmenge: 50 Stück

Technische Daten:

- Kategorie: I
- Werkstoff: 100 % Polypropylen
- Größe: XL

	Farbe	Bez.-Nr.	
YO 55583...	Weiß		010
Stückpreis, €			3,33



Ausführung:

- dynamische Klimaregulierung durch clima-stream Konzept
- aktive Feuchtigkeitsregulierung durch aktiv-X Funktionsfutter
- 3D-Dämpfungssystem für schonendes und ermüdungsfreies Laufen
- auswechselbare Einlegesohle
- mit Klettverschluss
- Weite 10
- rutschhemmend (SRC)
- geeignet für orthopädische Einlagen gemäß DGUV 112-191

Technische Daten:

- Kategorie: II
- EN-Norm: 20345

SICHERHEITSSANDALE SL 46

S1

- Geschlecht: Unisex
- Werkstoff Laufsohle: PU
- Obermaterial Schuhe: Textil
- Werkstoff Kappe: Aluminium

Größe	YO 55910... Bez.-Nr.	
39	563	65,89
40	564	65,89
41	565	65,89
42	566	65,89
43	567	65,89
44	568	65,89
45	569	65,89
46	570	65,89
47	571	65,89
48	572	65,89
		Paarpreis, €



Ausführung:

- Sohlenkern aus Infinergy® von BASF: Komfortable Dämpfung beim Tritt auf harte Böden, Energierückgewinnung beim Laufen sowie Schonung der Bänder und Gelenke
- lederfreie Ausstattung
- reflektierende Materialeinsätze
- atmungsaktives Textilfutter
- gepolsterte Lasche
- ausgestattet mit der Einlegesohle SPORTIVE ESD black
- rutschhemmend (SRC)
- geeignet für orthopädische Einlagen gemäß DGUV 112-191

Technische Daten:

- Kategorie: II
- EN-Norm: 20345

- Geschlecht: Herren
- Werkstoff Laufsohle: TPU-PU
- Obermaterial Schuhe: Mikrofaser
- Werkstoff Kappe: Stahl

Größe	YO 55920... Bez.-Nr.	
39	040	75,09
40	041	75,09
41	042	75,09
42	043	75,09
43	044	75,09
44	045	75,09
45	046	75,09
46	047	75,09
47	048	75,09
48	049	75,09
		Paarpreis, €

SICHERHEITSHALBSCHUH WELLMAXX MADDOX BLACK-RED LOW

S3

SICHERHEITSÜBERZIEHSCHUH MILLENIUM PREMIUM SET

ultraleichter Überziehschuh für Ihre Besucher!

Ausführung:

- Set bestehend aus 1 x S, 2 x M und 2 x L
- leicht, bequem und 100 % metallfrei
- Schutz vor Quetschungen und Stößen
- praktisch: einfach über die Schuhe ziehen
- optimale Anpassung des Gummi-Fersen-riemens an die Schuhe
- verlängerte Schutzlasche zum Schutz des Fußrückens
- kohlenwasserstoffbeständige Laufsohle
- hygienisch: mit Wasser abwaschbar
- wirtschaftlich: Sicherheitsüberziehschuh kann von verschiedenen Besuchern genutzt werden

Hinweis:

Mindestbestellmenge: 1 Pack

Technische Daten:

- Kategorie: II
- EN-Norm: 12568:2010
- ISO: 20344:2013
- Geschlecht: Unisex
- Obermaterial Schuhe: TPU
- Werkstoff Laufsohle: TPU
- Werkstoff Kappe: Verbundstoffe (metallfrei)



YO 55930...	Bez.-Nr. Packpreis, €	003 206,95
-------------	--------------------------	---------------



Online informieren
und bestellen:
metzler.at/psa



rath's

PR 88 HAUTSCHUTZ

der Klassiker für den öligen, fettigen
Schmutzbereich und bei stark haftenden
Verschmutzungen

Anwendung:

Durch Anwendung vor der Arbeit sowie nach dem Händewaschen schützt PR 88 bei Arbeiten mit Öl, Fett, Teer, Farbe, Lack, Klebstoff usw. und bildet einen trockenen, atmungsaktiven Schutzfilm, der den Kontakt zwischen Haut und Schadstoff verhindert. Nach der Arbeit wird der Schmutz mit wenig Wasser zusammen mit PR 88 abgespült.

Ausführung:

- leichte Abwaschbarkeit
- bildet trockenen und atmungsaktiven Schutzfilm
- beugt Hautschädigungen vor
- frei von Silikonen und Konservierungsstoffen
- dermatologisch getestet: Sehr gute Hautverträglichkeit

Technische Daten:

- Gebinde: Dose
- Inhalt: 1.000 ml



YO 69752...	Bez.-Nr. Stückpreis, €	010 8,85
-------------	---------------------------	-------------

 **Speedglas™**

AUTOMATIK SCHWEISSER- SCHUTZHELME

Modell 9100

Anwendung:

Für MIG/MAG und WIG Schweißarbeiten, Lichtbogen-Handschiessen, Plasma-schweißen, Heftschiessen und Schleifen.

Ausführung:

- patentiertes Komfortkopfband für mehr Tragekomfort auch bei hochgeklappter Maske
- optimale Ergebnisse für vielseitige Schweißarbeiten dank sieben wählbaren Schutzstufen (5, 8, 9-13)
- zusätzlicher Schutz durch erweiterten Ohren- und Seitenschutz
- seitliche Flügelventile zur besseren Ableitung der Ausatemluft
- Energieversorgung: Lithium Knopfzelle (ca. 2.800 Stunden Betriebszeit bei Bez.-Nr. 310, ca. 2.500 Stunden Betriebszeit bei Bez.-Nr. 320 und ca. 2.000 Stunden Betriebszeit bei Bez.-Nr. 330)
- Schaltzeit von hell zu dunkel: 0,1 ms



Technische Daten:

- Kategorie: II
- EN-Norm: 166 | 175 | 379
- Schutzstufe min./max.: 5-13
- Lichtdurchlässigkeit hell: Schutzstufe 3

Modell	9100 V	9100 X	9100 XX
Glasbreite x Glashöhe (mm)	93 x 45	107 x 54	107 x 73
YO 55733...	Bez.-Nr. Stückpreis, €	310 391,00	320 446,00
			330 513,00

plum

AUGENSPÜLFLASCHEN

Anwendung:

Bez.-Nr. 040-041: sterile Augenspülflasche zum Ausspülen von Fremdkörpern (z.B. Holz- und Metallsplinter, Späne, Staub, Schmutz, ...)

Bez.-Nr. 042: Sterile Augenspülflasche - Einsatz bei Verätzung der Augen durch Chemikalien

Ausführung:

- für den mobilen Einsatz oder zum Nachbefüllen der Augenspülstation
- mit ergonomischem Spülkopf und Staubkappe
- Haltbarkeit 3 Jahre

Bez.-Nr. 040: Befüllt mit 200 ml steriler Natriumchloridlösung 0,9%

Bez.-Nr. 041: Befüllt mit 500 ml steriler Natriumchloridlösung 0,9%

Bez.-Nr. 042: Befüllt mit 200 ml steriler Phosphatpufferlösung 4,9%



Bez.-Nr. 040 Bez.-Nr. 041 Bez.-Nr. 042

Technische Daten:

- DIN: 15154-4

Inhalt (ml)	200	500	200
Farbe	Grün	Grün	Blau
YO 55585...	Bez.-Nr. Stückpreis, €	040 10,89	041 14,99
			042 13,79

plum

NACHFÜLLPACKS

für QuickFix Pflasterspender



Bez.-Nr. 011

Bez.-Nr. 012

Bez.-Nr. 013

Ausführung:

- wasserfestes Pflaster: aus schützendem PE-Material, besonders für feuchte Arbeitsumgebungen
- elastisches Pflaster: aus elastischem und atmungsaktiven Textilgewebe, angenehm zu tragen
- elastischer Fingerverband: aus elastischem und atmungsaktiven Textilgewebe, angenehm zu tragen und zum mehrfachen Herumwickeln um den Finger
- besonders hygienisch, da einzeln verpackt

Anzahl Teile im Sortiment/Set	45	30
Pflasterlänge x Pflasterbreite (mm)	72 x 25	120 x 20
YO 55585...	Nachfüllpack mit wasserfesten Pflastern	Bez.-Nr. Stückpreis, €
		011 5,99
YO 55585...	Nachfüllpack mit elastischen Pflastern	Bez.-Nr. Stückpreis, €
		012 7,09
YO 55585...	Nachfüllpack mit elastischen Fingerverbänden	Bez.-Nr. Stückpreis, €
		- 013 7,69



REINIGER S

Reiniger und Entfetter für alle Metalle, Glas, Keramik und viele Kunststoffe

Anwendung:

Zum Reinigen und Entfetten vor der Grundierung und Lackierung, zum Reinigen von Maschinenteilen oder vor der Anwendung anderer Produkte, bei denen ein fettfreier Untergrund benötigt wird.

Vorteil:

- verdunstet völlig rückstandsfrei
- selbst verharzte Schmierstoffe werden entfernt

Gebinde	Aerosoldose
Inhalt (ml)	500
YO 69710...	Bez.-Nr. 011
	Stückpreis, € 8,50



TIEFLOCHMARKER DRY

schreibt auf allen Materialien, ob staubig, rau, ölig oder feucht

Ausführung:

- Marker mit Allerschreiber-Graphitmine 2B
- Schaft mit Rollstopp
- „LONGLIFE CAP“ mit extra-starkem Clip und robustem Spitzer für den Langzeit-Gebrauch
- mit effektivem Staub- und Nässechutz: Drückerknopf als Schirmkappe und Schaft mit Dichtring

Vorteil:

- automatischer Minenvorschub integriert im Edelstahlrohr
- auf glatten Flächen mit Tuch abwischbar
- extrem nachhaltig dank Nachfüllbarkeit: Mine leicht von hinten zu wechseln



Farbe	Schwarz
Strichstärke (mm)	2,8
Anzahl Stück pro Paket	1
	Typ
YO 69794...	Marker
	Bez.-Nr. 100
	Stückpreis, € 7,90



HK AKTIVSCHAUM-REINIGER

für eine schnelle, sparsame und streifenfreie Reinigung

Anwendung:

Für alle glatten Oberflächen wie z. B. Glas, Spiegel, Fliesen. Entfernt Straßenstaub- und Insektenverschmutzung. Löst Nikotinbeläge und Silikonrückstände.

Vorteil:

- sparsam in der Anwendung
- stark reinigend und trotzdem materialschonend
- gute Materialverträglichkeit auch bei Lacken, Gummi und Kunststoffen



Gebinde	Aerosoldose
Inhalt (ml)	500
Farbe	farblos
Anzahl Stück pro Paket	12
YO 69600...	Bez.-Nr. 135
	Packpreis, € 49,00



HK ETIKETTENENTFERNER

löst selbst hartnäckige Verschmutzungen

Anwendung:

Beseitigt Klebebandreste und Markierungsfarben, reinigt Maschinen- und Kunststoffteile sowie metallische Oberflächen. Ist auch zur Vorreinigung bei Verklebungen geeignet.

Vorteil:

- gute Materialverträglichkeit, da acetonefrei



Gebinde	Aerosoldose
Inhalt (ml)	500
Farbe	transparent
Anzahl Stück pro Paket	12
YO 69600...	Bez.-Nr. 095
	Packpreis, € 69,00



Online informieren
und bestellen:
metzler.at/chemie





UNIVERSAL SAUGMATTE - EINZELMATTEN IN AUSGABEKARTON

absorbiert Öle, Wasser, Kühl- und Lösungsmittel

Anwendung:

Für den täglichen Gebrauch bei kleineren Lecks rund um die Maschine, in Schubladen, Regalen oder auf Werkbänken.

Ausführung:

- aus 100 % Polypropylen und 25 % recyceltem Material

Vorteil:

- schmutzkaschierend
- 8-lagig und dadurch besonders reißfest
- perforiert für leichtes Abreißen

- Spenderbox erlaubt leichten Zugriff und eine perfekte Aufbewahrung der Matten

Typbezeichnung	MAT 240		
Saugfähigkeit	Hoch		
Länge x Breite	51 x 38 cm		
Perforationsbreite x Perforationslänge	25,5 x 38,0 cm		
Saugvolumen (l)	84,0		
Anzahl Stück pro Paket (STK)	100		
	Farbe	Bez.-Nr.	
YO 69746...	Grau		240
		Satzpreis, €	125,00



GRIPPY® ABSORPTIONSROLLE- MIT SELBSTKLEBEBESCHICHTUNG

absorbiert Öle, Wasser, Kühl- und Lösungsmittel

Anwendung:

Für Gänge, Lauf- und Fahrwege geeignet - selbst bei stärkstem Gabelstaplerverkehr!

Ausführung:

- mit selbsthaftender Rückseite (proprietärer Klebstoff)

Vorteil:

- dank ganzseitiger Klebefläche bleibt die Matte an Ort und Stelle, ohne sich zu wölben, zu verrutschen oder weggeblasen zu werden

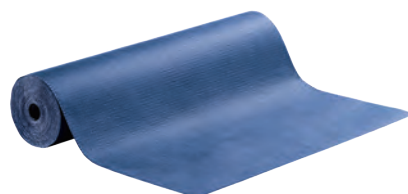
- haftet ohne Rückstände zu hinterlassen
- Zickzacknähte sorgen für mehr Stabilität und Haltbarkeit

- Polyethylenbeschichtung verhindert das Austreten der absorbierten Flüssigkeit
- vom National Floor Safety Institute (NFSI) getestet und zertifiziert

Typ	Universal GRIPPY®		
Saugfähigkeit	Mittel		
Länge x Breite	1.500 x 81 cm		
Saugvolumen (l)	39,7		
Anzahl Stück pro Paket (STK)	1		
Liefereinheit	Rollenware im Beutel		
Typbezeichnung	MAT 3250		
	Farbe	Bez.-Nr.	
YO 69746...	Blau		325
		Stückpreis, €	138,00



Die GRIPPY® MAT liegt immer sicher! Auch bei starker Belastung rollt sie sich weder ein noch verrutscht sie.



HAM-O® SAUGMATTE - TROPFEN, LECKAGEN UND SCHMUTZ VERSCHWINDEN IM EINZIGARTIGEN TARNMUSTER

Anwendung:

Absorbiert Öle, Wasser und Kühlmittel. Ideal zur Abdeckung großer Bereiche und zur Aufnahme von Leckagen.

Ausführung:

- aus 100 % Polypropylen
- lange Haltbarkeit

Vorteil:

- Schmutz verschwindet im Muster, so dass die Matte seltener ausgetauscht werden muss
- sehr langlebig und saugfähig

Typ	Universal		
Typbezeichnung	MAT 116		
Saugfähigkeit	Hoch		
Länge x Breite	4600 x 81 cm		
Perforationsbreite x Perforationslänge	25 x 40,5 cm		
Saugvolumen (l)	179,5		
Anzahl Stück pro Paket (STK)	1		
Liefereinheit	Rollenware im Beutel		
	Farbe	Bez.-Nr.	
YO 69746...	Grau Schwarz		116
		Stückpreis, €	269,00



vorher



nachher



ATORN

SCHAFT-RUNDBÜRSTEN MIT GEWELTEM DRAHT

Schaftdurchmesser 6 mm, für den Einsatz auf schnelllaufenden Maschinen

Anwendung:

Zum Aufrauen, Entgraten, Entlacken, Entzundern, Mattieren und Reinigen.



Bez.-Nr. 011

Ausführung					Gewellt	
Werkstoff Besatz					Stahl	
Zu bearbeitender Werkstoff					Stahl Stahlguss Weichholz Hartholz	
Kopf-Ø (mm)	Kopfbreite (mm)	Draht-Ø (mm)	Drehzahl max. (U/min)	Anzahl Stück pro Paket (STK)	YO 76090... Bez.-Nr.	
20	4	0,15	20.000	5	011	3,10
30	6	0,15	20.000	5	031	3,30
40	11	0,20	18.000	5	041	2,70
50	17	0,20	15.000	5	061	3,30
70	18	0,30	15.000	5	071	3,85
						Stückpreis, €

ATORN

SCHLEIFVLIES HANDPADS UND ROLLEN

Anwendung:

Zum Glätten, Mattieren, Anrauen, Entfetten und Reinigen von Oberflächen, leichtes Entgraten und Entfernen von Schmutz und Korrosion.

Vorteil:

- hohe Schnittfreudigkeit bei hoher Flexibilität
- dank gleichmäßiger Faserstruktur hohe Standzeit und optimales Schleifergebnis



Bez.-Nr. 005-010



Bez.-Nr. 105-110
Vlies-Schleifrolle

Werkstoff Schleifmittel					Aluminiumoxid	Siliciumcarbid	Aluminiumoxid	Siliciumcarbid
Oberflächenstruktur					Grob	Fein	Grob	Fein
Körnung					280	1200	280	1200
Farbe					Blau	Grau	Blau	Grau
Anzahl Stück pro Paket (STK)					10	10	1	1
		Typbezeichnung	Länge x Breite					
YO 69297...	Handpads	Abraflex	210 x 150 mm	Bez.-Nr. Stückpreis, €	005 1,12	010 1,12	-	-
YO 69297...	Schleifrolle	Abraflex	10.000 x 115 mm	Bez.-Nr. Stückpreis, €	-	-	105 24,30	110 24,30

ATORN

SCHLEIFGEWEBEBOGEN

Blattgröße 230 x 280 mm



Anwendung:

Handschliff von legierten und unlegierten Stählen, Edelstahl, Chrom- und Chrom-Nickel-Stahl, Messing, Bronze, Holz, Lack und Kunststoff.

Ausführung:

- ausgezeichnete Schleifleistung durch hochwertiges Normalkorund (AO - vollkunsthartzgebunden) und dichter Streuung
- robustes, öl-/petroleumbeständiges und hochflexibles Baumwollgewebe
- Werkstoff Schleifmittel: Aluminiumoxid (Normalkorund)
- Bindung: Vollkunsthartz
- Farbe: Braun
- Anzahl pro Paket: 50 Stück

Korngröße	YO 69250... Bez.-Nr.	
40	040	0,75
60	060	0,65
80	080	0,58
100	100	0,56
120	120	0,56
150	150	0,56
180	180	0,56
240	240	0,56
320	320	0,56
400	400	0,56
		Stückpreis, €

**ENTDECKEN SIE
DIE WELT DER *ATORN*
SCHLEIFTECHNIK.**



Online informieren
und bestellen:
metzler.at/schleiftechnik





TRENNSCHEIBE INOX/STEEL

mit herausragender Performance

Anwendung:

Speziell für dünne Bleche, Profile und Rohre aus Edelstahl, Stahl und NE-Metallen.

Ausführung:

- keine aufwändige Nachbearbeitung, keine Blaufärbung
- geringer Funkenflug, keine Gratbildung
- eisen- und schwefelfrei
- keramisch ummanteltes Schleifkorn

Vorteil:

- herausragende Standzeit +11 % INOX / +20 % STEEL
- extrem schnelles, präzises und ermüdungsfreies Trennen

Technische Daten:

- Bohrungsdurchmesser: 22,23 mm
- Ausführung: Gerade
- Anzahl Stück pro Paket: 25 STK

Scheiben-Ø (mm)	Scheibendicke (mm)	Form	Gerade	
			YO 76116... Bez.-Nr.	
115	1	Drehzahl max. 13300	001	0,75
125	1	12250	003	0,90
125	1,6	12250	004	0,90
180	1,6	8500	007	1,48
230	1,9	6650	008	1,89
Stückpreis, €				



SCHRUPPSCHEIBEN

Anwendung:

Für den preisbewussten Fachmann, schleift leicht und mit guter Standzeit. Ideal für antriebsschwache Maschinen.

Vorteil:

- angenehmes Schleifverhalten
- gute Zerspanung
- hohe Standzeit

Technische Daten:

- Scheibendicke: 7 mm
- Bohrungsdurchmesser: 22,23 mm
- Ausführung: Gekröpft
- eisen- und schwefelfrei
- Anzahl Stück pro Paket: 10 STK

Scheiben-Ø (mm)		115	125	230
Drehzahl max. (U/min)		13.300	12.250	6650
YO 76100...	Bez.-Nr.	000	002	005
	Stückpreis, €	1,40	1,65	4,10



UNIVERSAL-SCHLEIFLAMELLENTELLER – FÜR EDELSTAHL UND STAHL

mit hochwertigem Zirkonkorund, Werkzeugträger aus Glasgewebe

Anwendung:

Zum Entgraten, Entrosten, Gussputzen und zur Schweißnahtvor-/nachbearbeitung.

Ausführung:

- eisen- und schwefelfrei
- schräge Form

Vorteil:

- hohe Zerspanungsleistung für mehr Abtrag

- mit OSA-Zulassung - mehr Sicherheit durch regelmäßige unabhängige Produkttests

Technische Daten:

- Scheibendurchmesser: 125 mm
- Bohrungsdurchmesser: 22,23 mm
- Drehzahl max.: 12.250 U/min.
- Anzahl Stück pro Paket: 10 STK

Korngröße		40	60	80
YO 76084...	Bez.-Nr.	641	661	681
	Stückpreis, €	2,45	2,45	2,45



metabo

DRUCKLUFT-KOMPRESSOR BASIC 250-24 W

Kesselgröße: 24 l, ölgeschmierter Kolbenverdichter

Ausführung:

- für Einphasen-Wechselstrom
- Druckminderer mit Manometer für regelbaren Arbeitsdruck
- zusätzliches Manometer für Anzeige des Kesseldrucks
- gummierte, stabile Räder und Zugriff für den mobilen Einsatz

Vorteil:

- guter Kaltstart durch Druckschalter mit Anlaufventil
- 10 Jahre Kesselgarantie gegen Durchrostung
- keine Prüfung vor Inbetriebnahme notwendig

Lieferung:

Universal-Schnellkupplung

Technische Daten:

- Leistungsaufnahme: 1.500 W
- Betriebsdruck: 8 bar
- Füllleistung: 110 l/min.
- Ansaugleistung: 200 l/min.
- Drehzahl max.: 2.850 U/min.
- Schalldruckpegel: 97 dB
- Liefermenge effektiv bei 80 % max. Druck: 95 l/min.
- Länge x Breite x Höhe: 630 x 406 x 630 mm
- mit Überlastschutz
- Gewicht: 27,0 kg



YO 75290...

Bez.-Nr.
Stückpreis, €

312
134,00

RIEGLER

DRUCKLUFTPISTOLE

Anwendung:

Zur Reinigung von Werkstücken, Maschinenteilen und Ähnlichem.

Ausführung:

- mit 30° abgewinkelter Verlängerung, dreh- und demontierbar
- mit stufenloser Luftstromregulierung

Lieferung:

im Karton



RIEGLER
JETZT NEU
IM SORTIMENT!

Bez.-Nr. 040

Anschlussart		Tülle LW 6	Tülle LW 9	Tülle LW 13	Anschlussnippel für Kupplungen NW 7,2 - 7,8
YO 75101...	Bez.-Nr. Stückpreis, €	040 13,90	041 13,90	042 13,90	043 13,90

BIAX
Professional Power

DRUCKLUFT-GERADSCHLEIFER SRD 3-55/2

60 Watt

Anwendung:

Für feine Schleif- Fräs- und Gravierarbeiten.

Ausführung:

- umweltfreundlich durch zentrale Luftabführung
- Abluftführung hinten

Vorteil:

- handliche Ergonomie für ermüdungsarmes Schleifen
- sehr leicht und handlich - extrem schlanke Bauform

Lieferung:

inkl. Spannzange ZG 5 / 3 mm, Spannzangenschlüssel 6 + 8 und Schlaucheinheit; im Karton

Technische Daten:

- Drehventil
- Leerlaufdrehzahl max.: 55.000 U/min.
- Luftverbrauch: 170 l/min.
- Anschlussgewinde: M16
- Schlauchinnendurchmesser: 4,5 mm
- Länge: 151 mm
- Spanndurchmesser max.: 3 mm
- Passend für Schleifkörperdurchmesser max.: 8 mm
- HM-Rotierfräserdurchmesser max.: 6 mm



Modell SRD 3-55/2

YO 75036...

Bez.-Nr.
Stückpreis, €

035
479,00

metabo®

DRUCKLUFT-SCHLAUCHAUFROLLER SA 312

Länge 12 m

Anwendung:

Zum fachgerechten Aufrollen und zur platzsparenden Aufbewahrung von Druckluftschläuchen.

Ausführung:

- mit Wand- und Deckenbefestigungsbügel
- Arretieren und Aufrollen durch einfaches Ziehen
- mit Schnellanschlusskupplung 1/4" Universal und Stecknippel 1/4"

Schlauchlänge (m)	12
Schlauchinnen-Ø (mm)	8
Schlauchaußen-Ø (mm)	12,0
Gewicht (kg)	8,0
Betriebsdruck max. (bar)	12
Werkstoff Trommelkörper	Metall
Werkstoff Schlauch	Polyurethan
YO 75014...	Bez.-Nr. 241
	Stückpreis, € 159,00



metabo®

AKKU-BOHRSCHRAUBER POWERMAXX BS

Leichte Anwendungen

Ausführung:

- leichter Kompakt-Bohrschrauber mit extrem kurzer Bauform für den vielseitigen Einsatz
- Spindel mit Innensechskant für Schrauber-Bits zum Arbeiten ohne Bohrfutter
- integriertes Arbeitslicht zum Ausleuchten der Arbeitsstelle
- mit praktischem Gürtelhaken, werkzeuglos rechts oder links fixierbar
- praktische Kapazitätsanzeige zur Kontrolle des Akku-Ladezustandes
- mit Arbeitsausleuchtung
- mit gummiertem Handgriff
- mit Rechts-/Linkslauf

Akku-/Batterietyp	Li-Ion
Akku-/Batteriekapazität (Ah)	2,0
Akku-/Batteriespannung (V/AC)	10,8
Bohr-Ø in Stahl max. (mm)	10
Bohr-Ø in Holz max. (mm)	18
Leerlaufdrehzahl 1. Gang min./max.	0-360 U/min.
Leerlaufdrehzahl 2. Gang min./max.	0-1400 U/min.
Drehmoment hart/weich max.	34 / 17 Nm
Schrauben-Ø max. (mm)	7
Bohrfutterspannweite min./max.	1-10 mm
Gewicht (kg)	0,8
Lieferumfang	Schnellspannbohrfutter, Gürtelhaken, 2 Li-Power Akkupacks (10,8 V/2,0 Ah), Ladegerät LC 40, Kunststoffkoffer
Akku enthalten	Ja
YO 71027...	Bez.-Nr. 049
	Stückpreis, € 117,00



Online informieren und bestellen:
metzler.at/elektrowerkzeuge



LIHD PARTNERSCHAFT UNSER PARTNERSCHAFTSVORTEIL FÜR SIE

metabo®

Die LiHD Partnerschaft und unsere langjährige Zusammenarbeit mit **METABO** bringt als **METZLER-Kunde** einige Vorteile mit sich:

- ✓ kostenlose Verschleißreparaturen
- ✓ Ersatzgerät während der Reparaturzeit
- ✓ kostenlose Diebstahlsicherung

Alle Reparaturkosten innerhalb von 3 Jahren sind komplett abgedeckt, selbst Verschleißreparaturen. Full Service Maschinen werden beim Reparaturauftrag mit höchster Priorität behandelt und verlassen noch am selben Arbeitstag den Metabo Reparaturservice.

Der Service gilt nur für METABO-Akkuprodukte, die innerhalb von 4 Wochen ab Kaufdatum auf **metabo-service.com** registriert wurden.



Jetzt den METABO Markenshop online entdecken:
metzler.at/markenshops





SÄGESET AUS AKKU-SÄBELSÄGE M18FSX + 160 SÄBELSÄGEBLÄTTERN

Ausführung:

- M18 FUEL™-Akku-Säbelsäge mit der Kraft wie eine vergleichbare Kabelmaschine, dazu optimierte Zahngeometrie der Sägeblätter für schnelle Schnitte und längere Standzeit
- HIGH OUTPUT™ System hebt die M18 FUEL™ Technologien auf ein neues Leistungslevel
- Bi-Metall Qualität mit 8 % Kobalt sorgen für beste Schnittleistung und Lebensdauer
- TOUGH NECK™ - Prägung an der Aufnahme stärkt das Blatt am schwächsten Punkt
- 0,90 mm dünnes Blatt optimal für schnelle und flexible Schnitte
- REDLINK PLUS™ Elektronik
- 5 einstellbare Schnittgeschwindigkeiten von 1.500 - 3.000 Hüben zur idealen Bearbeitung des zu schneidenden Materials
- FIXTEC-Sägeblattschnellwechselsystem
- Metallhaken zur einfachen und sicheren Aufhängung des Geräts
- LED-Beleuchtung des Arbeitsbereichs

Lieferung:

MILWAUKEE Akku Säbelsäge M18FSX-0C
ohne Akku, Transportkoffer und je
8 x 5er Pack von Säbelsägeblatt
150 x 1,4 mm, 230 x 1,4 mm,
150 x 1,8 mm und 230 x 1,8 mm

Akku-/Batteriespannung (V/AC)	18
Leerlaufhubzahl min./max.	0-3.000 U./min.
Hublänge (mm)	32
Schnittleistung Aluminium max. (mm)	25
Akku enthalten	Nein
YO 77774...	Bez.-Nr. 212 Stückpreis, € 399,00



JE 40
STÜCK

INKL. 160 SÄBELSÄGEBLÄTTER
(OHNE AKKU)

Akku	2 x M18 HB5.5
Akku-/Batterietyp	Li-Ion
Akku-/Batteriespannung (V/AC)	12
Akku-/Batterieanzahl (STK)	3
Akku-/Batteriekapazität (Ah)	3,0
Akku-/Batteriekapazität 2 (Ah)	5,5
Lieferumfang	Ladegerät, 2 x Akkus
YO 70700...	Bez.-Nr. 902 Stückpreis, € 299,00

PASSENDEN AKKU GLEICH
MITBESTELLEN!
Passend auf sämtliche 18 V
Geräte von Milwaukee



FUEL™ AKKU-SCHLAGSCHRAUBER 1/2" M18FMTIW2F12 UND 16-TEILIGES 1/2" SHOCKWAVE™ SCHLAGNÜSSE-SET

Ausführung:

- extrem kompakte Bauform mit lediglich 152 mm Länge, ideal für Anwendungen in schwerzugänglichen Bereichen
- DRIVE CONTROL™ erlaubt es dem Nutzer, zwischen vier unterschiedlichen Geschwindigkeits- und Drehmomenteinstellungen zu wechseln
- die automatische Abschaltsteuerung übt bei Befestigungen von Hand nicht mehr als 47 Nm Drehmoment aus, um ein zu festes Anziehen zu verhindern
- drei LEDs sorgen für eine optimale Beleuchtung des Arbeitsbereichs
- 1/2" Vierkant-Sprengring
- Gürtelclip
- die neueste Generation des bürstenlosen POWERSTATE™-Motors, der REDLINK Plus™-Elektronik sowie REDLITHIUM™-Akkus bieten eine starke Leistung, hohe Lebensdauer und lange Akku-Laufzeit in Hochleistungsanwendungen

Vorteil:

- 100 % systemkompatibel mit dem MILWAUKEE®-M18™-Produktprogramm



Akku-/Batterietyp	Li-Ion
Akku-/Batteriespannung (V/AC)	18
Akku-/Batteriekapazität (Ah)	5,0
Leerlaufschlagzahl max. (1/)	3100
Leerlaufdrehzahl min./max.	0-2575 U./min.
Akku enthalten	Ja
YO 77774...	Bez.-Nr. 213 Stückpreis, € 559,00



AKKU-BOHRSCHRAUBER DDF485RTJ

besonders handlicher 18 V Akku-Bohrschrauber

Verwendung	Leichte Schraub-/Bohranwendung
Ausführung Motor	Bürstenloser Motor
Akku-/Batterietyp	Li-Ion
Akku-/Batteriekapazität (Ah)	5,0
Bohr-Ø in Stahl max. (mm)	13
Bohr-Ø in Holz max. (mm)	38
Leerlaufdrehzahl 1. Gang min./max.	0-500 U/min.
Leerlaufdrehzahl 2. Gang min./max.	0-1.900 U/min.
Drehmoment hart/weich max.	50 / 27 Nm
Drehmomentstufen	21+1
Bohrfutterspannweite min./max.	1,5-13 mm
Gewicht (kg)	1,7
Mit Arbeitsausleuchtung	Ja
Mit gummiertem Handgriff	Ja
Mit Rechts-/Linkslauf	Ja
Lieferumfang	2 x Akkupack BL1850B 18 V/5 Ah, Ladegerät DC18RC in MAKPAC
YO 71029...	Bez.-Nr. 117 Stückpreis, € 259,00

Ausführung:

- kurze Bauform
- 2-Gang-Vollmetall-Planetengetriebe
- 21-fache Drehmomenteinstellung plus Bohrstufe
- mit Schnellspannbohrfutter
- mit Motorbremse

Vorteil:

- feinfühlig regelbare Drehzahl



Bez.-Nr. 286

Akku-/Batterietyp	Li-Ion	Li-Ion
Akku-/Batteriespannung (V/AC)	18	18
Akku-/Batteriekapazität (Ah)	5,0	6,0
YO 71029...	Bez.-Nr. 281 Stückpreis, € 85,00	286 91,50

PASSENDEN AKKU GLEICH MITBESTELLEN!
Passend auf sämtliche 18 V Geräte von Makita

BOSCH

AKKU-DREH SchlagSCHRAUBER GDS 18V-300

kompakt, leicht, kabellos

Ausführung:

- 1/2" Werkzeugaufnahme mit Reibring und Stiftloch
- Auto Bolt Release (ABR) schaltet das Werkzeug im Rückwärtsmodus automatisch aus, um ein Herunterfallen der Mutter zu verhindern

Vorteil:

- einfache und präzise Steuerung der U/min. dank variabler Drehzahl

Lieferung:

2 x Akkupack ProCore 18 V / 4 Ah, Ladegerät GAL 18V-40 in L-Boxx

Verwendung	Mittlere Schraubenwendung
Ausführung Motor	Bürstenloser Motor
Akku-/Batterietyp	Li-Ion ProCore
Akku-/Batteriespannung (V)	18
Akku-/Batteriekapazität (Ah)	4,0
Drehmoment max. (Nm)	300
Werkzeugaufnahme	1/2 Zoll Außenvierkant
Geeignet für Schraube	M10 - M18
Leerlaufschlagzahl max. (U/min.)	3400
Leerlaufdrehzahl min./max.	2400-0 U/min.
Mit Arbeitsausleuchtung	Ja
Mit Akku-Kapazitätsanzeige	Ja
Mit gummiertem Handgriff	Ja
Akku enthalten	Ja
YO 71026...	Bez.-Nr. 337 Stückpreis, € 339,00



Online informieren
und bestellen:
metzler.at/elektrowerkzeuge



FLEX

FLEX WINKELSCHLEIFER L 844 125, 3ER PACK

Ausführung:

- aufwändige Staubabdichtung von Motor und Getriebe
- Wiederanlaufsperr nach Stromausfall
- leichte, ergonomische Bauform
- kurz und sehr handlich
- werkzeuglos verstellbare Schutzhaube
- erhöhte Lebensdauer dank optimierter Kühlung und veränderter Kohlengeometrie

Lieferung:

3 x Winkelschleifer L 844 125 / 3 x Schutzhaube / 3 x Handgriff /
3 x Spannflansch / 3 x Spannmutter M14 / 3 x Stirnlochlüssel



Leistungsaufnahme (W)	800
Leistungsabgabe (W)	460
Werkzeugaufnahme	M14
Gewicht (kg)	2,0
YO 77774...	Bez.-Nr. 199
	Packpreis, € 130,00

KÄRCHER

HOCHDRUCKREINIGER UNBEHEIZT HD 5/13 P PLUS

Leistungsaufnahme 2.300 Watt

Anwendung:

Zur kraftvollen Reinigung im Außenbereich bei extrem Hartnäckigen Verschmutzungen.

Ausführung:

- hochwertiger Messing-Zylinderkopf
- mit 3-Kolben-Axialpumpe
- Verschraubung (M18 x 1,5) zur Aufbewahrung eines Flächenreinigers direkt am Gerät
- stehender und liegender Betrieb möglich

Vorteil:

- automatische Druckentlastung schützt Komponenten und verlängert die Lebensdauer
- integrierter Tragegriff ermöglicht leichtes Verladen und bequemen Transport

Lieferung:

- EASY!Force-Handspritzpistole, Dreckfräser, Hochdruckschlauch 10 m, Strahlrohr 840 mm

Fördermenge max. (l/h)	490
Druck max. (bar)	170
Zulauftemperatur max. (°C)	60
Kabellänge (m)	5
Gewicht (kg)	21,9
YO 75730...	Bez.-Nr. 121
	Stückpreis, € 519,00



NASS- UND TROCKENSAUGER BUDDY II 12

Anwendung:

Nass- und Trockensauger für die Reinigung von Werkstätten, Autoinnenräumen, Garagen oder zum raschen Aufsaugen von kleinen Leckagen.

Ausführung:

- auswaschbares PET Filterelement
- Integrierter Schwimmer
- Ausblasfunktion (Blasadapter erforderlich)
- Parkfunktion

Vorteil:

- 1,9 m Saugschlauch, Fugendüse, Saugrohr mit Halteclip

Modell	Buddy II 12
Leistungsaufnahme (W)	1.200
Luftfördermenge max. (l/min.)	3.600
Unterdruck (mbar)	200
Behälterinhalt (l)	12
Schalldruckpegel (dB)	75
Gewicht (kg)	4,4
Kabellänge (m)	4
Länge x Breite x Höhe (mm)	360 x 330 x 440
YO 75519...	Bez.-Nr. 030
	Stückpreis, € 65,00

FLÜGELTÜRENSCHRANK BESTÜCKT MIT SICHTLAGERKÄSTEN AUS POLYSTYROL

Höhe 1.950 mm, mit 3 Schubladen



Bez.-Nr. 531

Modell				4
Höhe (mm)				1.950
Breite (mm)				1.200
Tiefe (mm)				500
	Farbe Korpus	Farbe Front		
YO 50057...	Lichtgrau RAL 7035	Enzianblau RAL 5010	Bez.-Nr. 530 Stückpreis, €	530 1.690,00
YO 50057...	Lichtgrau RAL 7035	Anthrazitgrau RAL 7016	Bez.-Nr. 531 Stückpreis, €	531 1.690,00
YO 50057...	Wählbar	Wählbar	Bez.-Nr. 538 Stückpreis, €	538 1.690,00

Anwendung:

Zur übersichtlichen Lagerung von Kleinteilematerial in HK Sichtlagerkästen.

Ausführung:

- Türen mehrfach gekantet und verstärkt
- alle Bauteile mit Sicherheitskantungen
- Fachböden verzinkt und in der Höhe verstellbar
- Türenbelastung: 20 kg, bei gleichmäßig verteilter Belastung

Lieferung:

Farbe der Sichtlagerkästen wie abgebildet

Hinweis:

Einzelne HK Sichtlagerkästen für Nachbestellung siehe Nr. 50057 005-425.

Technische Daten:

- Anzahl Fachböden: 11 STK
- Tragfähigkeit pro Fachboden: 40 kg
- Anzahl Kästen 85 x 105 x 45 mm: 40 STK
- Anzahl Kästen 160 x 105 x 75 mm: 90 STK
- Anzahl Kästen 230 x 140 x 130 mm: 28 STK
- Anzahl Kästen 350 x 200 x 150 mm: 10 STK
- Anzahl Schubladen: 3 STK
- Schubladen-Fronthöhe: 3 x 90 mm
- Tragfähigkeit pro Schublade: 40 kg
- Auszugsart: Vollauszug
- Ausführung Türe: Vollblech
- Schlosstyp: Drehgriffschloss mit Dreipunkt-Verriegelung
- Werkstoff: Stahlblech
- Oberfläche: Pulverbeschichtet



SCHUBLADENSCHRANK SYSTEM 700 S MIT 6 SCHUBLADEN

Tiefe 700 mm, Breite 722 mm

Ausführung:

- robust verschweißte Stahlblech-Konstruktion
- kippsicher durch eingebaute Schubladen-Einzelauszugssperre
- Schubladen rundum geschlitzt zum Einschieben von Fachschienen und -teilern
- Alu-Griffleisten mit Papier- und Cellonstreifen und seitlichen Abdeckkappen

Vorteil:

- optimale Laufeigenschaft der Schubladen
- hohe Qualität - made in Germany

Technische Daten:

- Schubladeninnenmaß (B x T): 600 x 600 mm
- Auszugsart: Teilauszug
- Tragfähigkeit pro Schublade: 100 kg
- Lagerfläche Schublade: 0,36 m²
- Schlosstyp: DOM®-Schließsystem
- Werkstoff Abdeckplatte: Holz, kunststoffbeschichtet
- Werkstoff: Stahlblech
- Oberfläche: Pulverbeschichtet

Ausführung				Ohne Staplersockel
Anzahl Schubladen (STK)				6
Höhe x Breite x Tiefe (mm)				1.036 x 722 x 700
	Farbe Korpus	Farbe Front		
YO 50300...	Lichtgrau RAL 7035	Enzianblau RAL 5010	Bez.-Nr. 045 Stückpreis, €	045 699,00
YO 50300...	Lichtgrau RAL 7035	Anthrazitgrau RAL 7016	Bez.-Nr. 046 Stückpreis, €	046 699,00

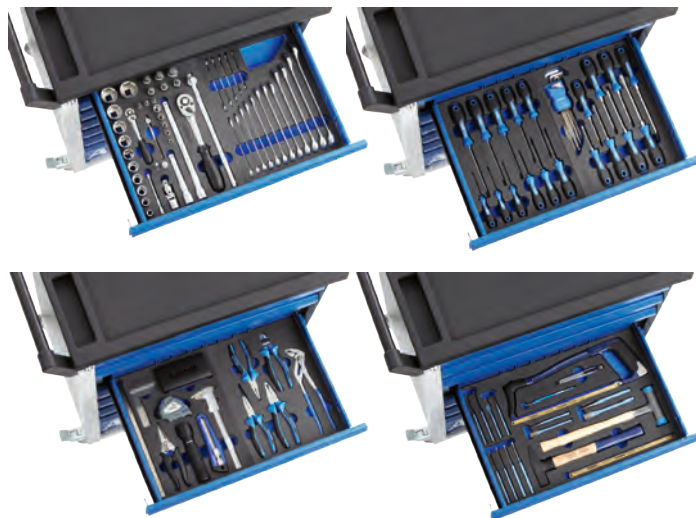


Bez.-Nr. 046

ATORN

WERKZEUGWAGEN INKL. SIEBEN HARTSCHAUMEINLAGEN

bestückt mit 151-teiligem Werkzeugsortiment



Den Werkzeuginhalt erfahren Sie online unter [metzler.at](https://www.metzler.at)

► Art.-Nr. 50537 530, -509, -516, -515, -526, -517, -591



Anwendung:

Als mobile Werkstatt einsetzbar - alle Werkzeuge sicher und griffbereit untergebracht.

Ausführung:

- stabile Stahlblech-Konstruktion mit lösungsmittelbeständiger Kunststoff-Arbeitsplatte, mit 2 integrierten Ablagefächern
- Zentralverriegelung mit Zylinderschloss sichert alle Schubladen, inkl. 2 Schlüssel
- 7 ATORN Hartschaumeinlagen bestückt mit 151 ATORN Werkzeugen füllen 4 Schubladen des Werkzeugwagens aus

Vorteil:

- übersichtliche Ordnung und geschützte Lagerung der Werkzeuge in den Schubladen
- durch passgenaue Ausschnitte in den Einlagen und die Kontrastfarbe blau sind fehlende Werkzeuge auf einen Blick erkennbar
- eingezogene Seitenwände schützen die zusätzlich angebrachten Anbauteile vor Beschädigungen, da diese innerhalb der Wagenabmessungen hängen

Technische Daten:

- Auszugsart: Vollauszug
- Höhe: 913 mm
- mit Schubladen-Einzelverriegelung
- Tragfähigkeit: 300 kg
- Zentralverriegelung
- Schlosstyp: Zylinderschloss
- Lochung Seitenwand (10 x 10 mm)
- mit Schiebegriff
- Anzahl Bock- und Lenkrollen: je 2 STK
- mit Radfeststeller
- Werkstoff Rad: Vollgummi
- Raddurchmesser: 100 mm
- Werkstoff Arbeitsplatte: Kunststoff
- Werkstoff: Stahlblech
- Oberfläche: Pulverbeschichtet

Anzahl Schubladen (STK)	7		
Schubladen-Fronthöhe (mm)	6 x 80 1 x 165		
Schubladen-Innenmaß (Breite x Tiefe) (mm)	527 x 348		
Tragfähigkeit pro Schublade (kg)	20		
Höhe (mm)	913		
Breite (mm)	778		
Tiefe (mm)	496		
	Farbe Korpus	Farbe Front	
YO 50278...	Lichtgrau RAL 7035	Enzianblau RAL 5010	Bez.-Nr. Stückpreis, €
			575 999,00



Online informieren
und bestellen:
[metzler.at/betriebseinrichtungen](https://www.metzler.at/betriebseinrichtungen)





ABSORBERSCHRANK MIT DRUCKLUFTBETRIEBENEM ABSAUGSYSTEM

für Sauberkeit und Luftreinhaltung am Arbeitsplatz



Leicht verfahrbar im Sackkarrenprinzip



Bez.-Nr. 003

Anwendung:

Späne und Tröpfchen werden in das innere des Behälters gesaugt. So sorgt der Absorberschrank für einen sauberen Boden und saubere Luft. Ideal für jeden Arbeitsplatz, an dem Werkstücke und Werkzeuge gesäubert werden müssen.

Ausführung:

- stabiles und robustes Stahlblechgehäuse mit eingebautem Injektorsystem (druckluftbetrieben) und Auffangbehälter
- die Betätigung der Druckluftpistole und des Injektorsystems erfolgt über ein an der Vorderseite angebrachtes Fußventil, so dass nur soviel Druckluft verbraucht wird, wie zur Reinigung notwendig ist
- fahrbar im Sackkarrenprinzip durch 2 Rollen an der Rückseite

Vorteil:

- Späne, Öl- und Kühlmittelreste werden nicht mehr einfach in den Raum abgeblasen, sondern gezielt in den dafür vorgesehenen Auffangbehälter abgesaugt
- Kein Emulsions- und Ölnebel in der Luft - kein Staub und keine herumfliegende Späne - keine Verschmutzung des Arbeitsplatzes

- Schneller Anschluss an das vorhandene Druckluftsystem

Technische Daten:

- Höhe x Tiefe: 1.300 x 500 mm
- Arbeitshöhe: 850 mm
- Lichte Öffnungstiefe: 480 mm
- Betriebsdruck min./max.: 5-10 bar
- Schalldruckpegel min./max.: 60-70 dB
- Oberfläche: Pulverbeschichtet

Lieferung:

komplett einsatzfertig mit Anschluss für Druckluft-Schnellkupplung (Stecknippel DN 7,2), inkl. Druckluftpistole und Schlauch

Breite (mm)				500	1000
Tragfähigkeit Gitterrost (kg)				50	100
Lichte Öffnungsbreite (mm)				425	920
		Farbe			
Absorberschrank mit druckluftbetriebenem Absaugsystem	YO 50058...	Lichtgrau RAL 7035	Bez.-Nr. Stückpreis, €	002 1.820,00	004 3.590,00
Absorberschrank mit druckluftbetriebenem Absaugsystem	YO 50058...	Anthrazitgrau RAL 7016	Bez.-Nr. Stückpreis, €	003 1.820,00	005 3.590,00



ROLLHOCKER

mit drehbaren Werkzeug-Ablagen

Anwendung:

Für komfortables Arbeiten im Sitzen, mit Ablagemöglichkeiten von Werkzeugen direkt am Sitz.

Vorteile:

- pneumatisch höhenverstellbar von 380 - 510 mm
- kippsicher durch fünf große Rollen, Durchmesser ca. 60 mm
- gepolsterte Sitzfläche Durchmesser 320 mm, Farbe HAZET-BLAU, leicht von Schmutz zu reinigen
- inkl. 2 integrierten, um 360° drehbaren Werkzeug-Ablagen

Lieferung:

zerlegte Anlieferung, einfache Montage

Technische Daten:

- Tragfähigkeit: 150 kg
- höhenverstellbar
- fahrbar
- Werkstoff Gestell: Stahlblech



Ausführung Fußgestell				Wanne mit Rollen
Sitzhöhe min./max. (mm)				380/510
Sitz-Ø (mm)				320
	Werkstoff Sitz	Farbe Fußgestell		
YO 50120...	Polster	Schwarz	Bez.-Nr. Stückpreis, €	030 89,00



ROLLHOCKER

Ausführung:

- fahrbare, sicher und rutschfest stehende Minitreppe
- 2-stufiges Podest, rund, ohne Stoßecken
- leichtlaufend auf 3 Rollen, die sich bei Belastung durch das Körpergewicht in das Gehäuse einsenken
- TÜV- und GS-geprüft nach EN 14183-F

Technische Daten:

- Ø Grundfläche/Stehfläche: 440/290 mm
- Höhe / Höhe mit Belastung: 430/425 mm
- Tragfähigkeit: 150 kg
- Werkstoff: Kunststoff
- EN-Norm: 14183
- Farbe: Lichtgrau RAL 7035

YO 50260...	Bez.-Nr.	005
	Stückpreis, €	49,00

bimos

ARBEITSDREHSTUHL NEON



Ausführung:

- Gasfeder-Sitzhöhenverstellung
- Rückenlehnenhöhenverstellung
- Permanentkontakt-Rückenlehne
- Körpergewichtseinstellung
- Sitzneigungsverstellung
- Sitztiefenverstellung
- stabiles Aluminium-Fußkreuz in schwarz
- Zubehör: Bez.-Nr. 158 Armlehnen (1 Paar)

Vorteil:

- extra große, ergonomisch geformte Rückenlehne
- bestehend aus zwei Elementen: Stuhlelement mit Gestell und Mechanik und Polsterelement
- Polsteraustausch erfolgt Dank des 1 + 1 Systems denkbar einfach, Polsterelemente werden einfach eingehängt und mit einem Klick fixiert

Technische Daten:

- Modell: NEON
- Polster austauschbar
- optional mit Armlehnen
- Tragfähigkeit: 120 kg
- fahrbar
- DIN: 68877
- Werkstoff Gestell: Aluminium
- Farbe Fußgestell: Schwarz

HINWEIS: LIEFERUNG OHNE POLSTER.

POLSTER MUSS SEPARAT BESTELLT WERDEN, VERSCHIEDENE POLSTER SIEHE UNTEN!



EINZIGARTIGES WECHSELPOLSTERSYSTEM

Ausführung Fußgestell		Fünffußkreuz mit Rollen	
Sitzhöhe min./max. (mm)		450/620	
YO 50128...	mit Flexband grün	Bez.-Nr.	155
		Stückpreis, €	369,00

Die **Permanentkontakt-Rückenlehne** folgt dem Menschen bei seinen Bewegungen und sorgt dafür, dass der Rücken stets ideal gestützt bleibt. Die Gewichtsregulierung gewährleistet, dass sich Lehnwiderstand und Körpergewicht stets die Waage halten. Sie eignet sich besonders für überwiegend nach vorn geneigtes Arbeiten mit geringem Abstand zwischen Werkstück und Augen (z.B. in der Feinmechanik oder im Labor).

Bez.-Nr. 166-166

			Schwarz		Blau		Schwarz		Blau	
Werkstoff			Kunststoff	Textil	Kunstleder	Kunstleder	Polyurethan Schaum	Supertec®	Supertec®	
Farbe	Abwaschbar	Atmungsaktiv	YO 50128... Bez.-Nr.	YO 50128... Bez.-Nr.	YO 50128... Bez.-Nr.	YO 50128... Bez.-Nr.	YO 50128... Bez.-Nr.	YO 50128... Bez.-Nr.	YO 50128... Bez.-Nr.	
Schwarz	Ja	-	158 79,00	-	-	-	-	-	-	-
Blau	Nein	Ja	-	163 119,00	-	-	-	-	-	-
Schwarz	Ja	Nein	-	-	164 119,00	-	166 119,00	-	-	-
Blau	Ja	Nein	-	-	-	165 119,00	167 119,00	-	-	-
Schwarz	Ja	Ja	-	-	-	-	-	168 149,00	-	-
Blau	Ja	Ja	-	-	-	-	-	-	169 149,00	-
			Paarpreis, €		Stückpreis, €					



TISCHWAGEN

Tragfähigkeit 250 kg

Ausführung:

- Stahlrohr und Profilstahl geschweißt, Schraubkonstruktion
- Böden aus Holzwerkstoffplatte, Oberfläche Buchendekor, im Stahlrahmen liegend
- Böden mit 15 mm hohem Rand.
- Schiebegriff hochstehend
- mit weichem Schlauchüberzug

Vorteil:

- edles HK-Design
- großer Stauraum für sperrige Teile auch auf der unteren Ladefläche

Lieferung:

zerlegt

YO 50269...	Bez.-Nr. Stückpreis, €	541 209,00
-------------	---------------------------	---------------



SCHWERLAST-TISCHWAGEN

Tragfähigkeit 500 kg

Anwendung:

Zum sicheren und einfachen Transport von Waren, Teilen und Materialien.

Ausführung:

- Höhe der unteren Ladefläche 260 mm
- Abstand zwischen den Ladeflächen 580 mm
- Gestell aus 25 mm Stahlrohr, galvanisch verzinkt
- 2 Bock- und 2 Lenkrollen aus Vollgummi, 200 x 50 mm
- Tragfähigkeit Ladeflächen: je 250 kg
- Die Serien bietet auch Kastenwagen, Stirnwandwagen und andere Varianten

Nr. 50250:

- Elektrolytisch verzinkt, Ladeflächen aus melaminbeschichteten MDF Platten

Nr. 50260:

- Ladeflächen ummantelt mit 2 mm elektrolytisch verzinktem Stahlblech

Vorteil:

- Spart unnötige Wege - Arbeitsmittel werden direkt am Arbeitsplatz bereitgestellt
- langlebig und robuste Ladeflächen

Technische Daten:

- Tragfähigkeit: 500 kg
- Anzahl Ladeflächen: 2
- Anzahl Bock- und Lenkrollen: je 2
- mit Radfeststeller
- Radbreite/Raddurchmesser: 50/200 mm
- Werkstoff Rad: Vollgummi
- Oberfläche: Verzinkt



		Serie 500		Serie 600	
Farbe		Silberfarben		Silberfarben	
Ladeflächengröße	Länge x Breite x Höhe	YO 50250... Bez.-Nr.		YO 50260... Bez.-Nr.	
1.000 x 700 mm	1.100 x 700 x 870 mm	039	419,00	046	529,00
1.200 x 800 mm	1.300 x 800 x 870 mm	041	469,00	048	569,00
Stückpreis, €					



Online informieren
und bestellen:
metzler.at/betriebseinrichtungen



GABELHUBWAGEN



Ausführung:

- Industrieausführung: Rahmen und Gabeln in verwindungsfreier Schalenbauweise
- stabile Stahlrohrdeichsel mit Gegenlager für Schubetrieb
- Bedienhebel für die Funktionen Heben - Fahren - Senken
- hydraulische Handpumpe wartungsfrei gelagert
- Lenkeinschlag: 2 x 100°

Bez.-Nr. 458: Griff pulverbeschichtet

Bez.-Nr. 460-486: Griff gummiummantelt

Technische Daten:

- Gabelzinkenbreite: 160 mm
- Gabelaußenabstand: 540 mm
- Hubhöhe min.: 85 mm
- Hubhöhe: 200 mm
- Lenkraddurchmesser: 200 mm
- Farbe: Melonengelb RAL 1028
- Oberfläche: Pulverbeschichtet



Bez.-Nr. 460-486
Griff gummiummantelt



Bez.-Nr. 470-486
Tandemrollen wippend
gelagert. Vorteilhaft bei
unebenen Böden und
Überfahren von Kanten und
Schwellen. Kletterrollen an
den Gabelspitzen.

Tragfähigkeit (kg)	Gabellänge (mm)	Ausführung Gabelrollen	Werkstoff Gabelrolle	Werkstoff Lenkräder	YO 50262... Bez.-Nr.
2.000	1.150	Single	Polyurethan	Polyurethan	458 379,00
2.500	800	Single	Nylon	Gummi	460 499,00
2.500	1.150	Tandem	Polyurethan	Polyurethan	470 409,00
2.500	1.150	Tandem	Polyurethan	Gummi	475 419,00
1.500	1.500	Tandem	Nylon	Gummi	482 599,00
1.200	1.800	Tandem	Nylon	Gummi	484 619,00
1.000	2.000	Tandem	Nylon	Gummi	486 629,00
					Stückpreis, €



SCHERENHUBWAGEN

Anwendung:

Für den Transport und das Heben von palettierten Gütern auf flexible Arbeitshöhen in Fertigung, Montage und Versand.

Ausführung:

- verwindungssteife Konstruktion, sicherer Stand auch bei voller Auslastung
- Hydrauliksystem mit Sicherheitsventil
- Doppelzylinder für geringere Bauhöhe und verbesserte Übersicht
- ab einer Hubhöhe von 400 mm wird das Verfahren der Maschine verhindert

Bez.-Nr. 451:

- ein Hebel mit 3 Funktionen: Senken, Neutral, Anheben
- stufenlos manuelles Senken über Handgriff

Bez.-Nr. 455:

- Heben und Senken über Wipp-Schalter in der Deichsel

Vorteil:

- serienmäßig mit integrierten Stabilisatoren für bessere Standsicherheit

Bez.-Nr. 455:

- ergonomische Höhe elektrisch einstellbar per Knopfdruck

Lieferung:

- montiert, inklusive Bedienungsanleitung

Bez.-Nr. 455: mit externem Ladegerät

Technische Daten:

- Tragfähigkeit: 1.000 kg
- Gabellänge: 1.150 mm
- Gabelzinkenbreite: 160 mm
- Gabelaußenabstand: 540 mm
- Hubhöhe min.: 85 mm
- Hubhöhe: 800 mm
- Ausführung Gabelrollen: Single
- Werkstoff Gabelrolle: Polyurethan
- Lenkraddurchmesser: 200 mm
- Farbe: Schwarz/Grün
- Oberfläche: Pulverbeschichtet

Werkstoff Lenkräder	Gummi	Polyurethan
Ausführung Lenkräder	Mit Alu-Innenkern	Mit Nylon-Innenkern
YO 50262...	Bez.-Nr.	455 451
	Stückpreis, €	2.190,00 1.199,00



Bez.-Nr. 451



Bez.-Nr. 455



RUNDSCHLINGEN-PAKET

bestehend aus 10 Rundschnitten

Anwendung:

Zum Heben von unterschiedlichen Lasten.

Ausführung:

- zusätzlich mit Tragfähigkeitsangabe bedruckt und mit eingewebten Tonnenstreifen gekennzeichnet
- ausreißfestes, doppellagig eingenahtes Label
- entspricht EN 1492-2
- GS geprüft
- einsetzbar von -40 bis +100 C°
- 2 x 1.000 kg, Nutzlänge L1 = 1 m
- 2 x 1.000 kg, Nutzlänge L1 = 2 m

- 2 x 2.000 kg, Nutzlänge L1 = 2 m
- 2 x 2.000 kg, Nutzlänge L1 = 3 m
- 2 x 3.000 kg, Nutzlänge L1 = 3 m

Vorteil:

- kostengünstiges Set
- immer die passende Rundschnitte verfügbar

Lieferung:

inklusive Betriebsanleitung und Konformitätserklärung



YO 77199...

Bez.-Nr.
Satzpreis, €

600
130,00



Anwendung:

Zum sicheren und festen Heben, Tragen und Halten von Scheiben, Blechen und Platten.

Ausführung:

- Kipphebelsauger
- robuster Koffer

Bez.-Nr. 621:

- 2 Stück Hand-Saugheber mit 1 Saugkopf aus Alu

Bez.-Nr. 635:

- 2 Stück Hand-Saugheber mit 2 Saugköpfen aus Alu



Bez.-Nr. 621-621



Bez.-Nr. 635-635

Vorteil:

- praktischer Schutz und Aufbewahrung für Saugheber
- Saugheber mit ergonomischer Griffform

Bez.-Nr. 621:

- Einhandbedienung möglich
- schnelles, effizientes Arbeiten

Technische Daten:

- Werkstoff: Aluminium
- Saugkopf-Ø: 120 mm
- Anzahl Teile im Set: 2 STK

Tragfähigkeit (kg)	30	60
Kraftrichtung	Senkrecht	Parallel
YO 77178...	Bez.-Nr. Satzpreis, €	621 119,00
		635 115,00



FEDERZÜGE

Anwendung:

Zur ergonomischen Unterstützung von Montagevorgängen. Federzüge halten Werkzeuge stets griffbereit für den Monteur und sorgen gleichzeitig für einen aufgeräumten Arbeitsplatz. Die Federzüge sind so konstruiert, dass das jeweilige Arbeitswerkzeug nach dem Gebrauch automatisch in die Ursprungsposition zurückgezogen wird. Für leichte Werkzeuge geeignet.

Ausführung:

- Gehäuse aus schlagfestem Kunststoff
- einfache Tragfähigkeitseinstellung über Handrad
- Aufhängung mit stabiler Stahlöse, genietet Spezialfeder
- Seil aus Polyamid
- 2.000 mm Seilauszug

Vorteil:

- ermüdungsfreies Arbeiten
- platzsparende und leichte Ausführung

Technische Daten:

- Anzahl Federn: 1 STK
- Ausführung Feder: Spezialtriebfeder
- Seilauszugslänge max.: 2.000 mm
- Seildurchmesser: 2 mm
- Seileinzugsbegrenzung: Gummikugel, schlagabsorbierend
- Werkstoff Seiltrommel: abriebfester Kunststoff
- Art der Aufhängung: Ringöse
- Lastanbringung: Karabinerhaken
- Werkstoff Gehäuse: Kunststoff
- Gehäusebreite: 112 mm
- Gehäusestärke: 55 mm
- Höhe: 225 mm



Tragfähigkeit min./max.	0,5-1,2 kg	1-2 kg
Modell	5200/1	5200/2
YO 77005...	Bez.-Nr. Stückpreis, €	010 33,95
		020 35,95



Online informieren
und bestellen:
metzler.at/hebetechnik



KLEMMSCHLOSS-ZURRGURTE, 250 dAN IN DER UMREIFUNG



Anwendung:

Zum schnellen Festzurren von Transportgütern, geeignet für leichte Ladungssicherung.

Ausführung:

- aus 100 % Polyester, 1-teilig

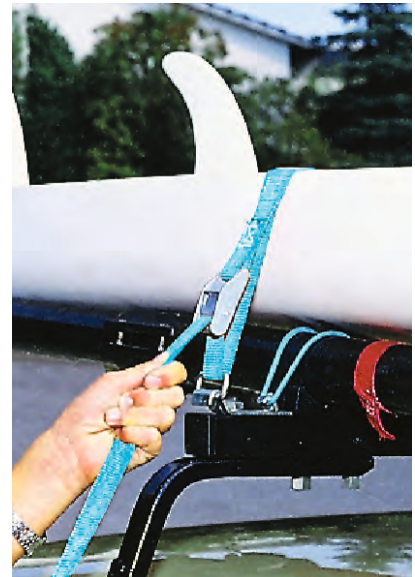
Hinweis:

Weitere Längen auf Anfrage.

Technische Daten:

- Breite: 25 mm
- Zulässige Zugkraft LC in der Umreifung: 250 daN
- Werkstoff: PES - Polyester

Länge (mm)		3.000	5.000
YO 77206...	Bez.-Nr. Stückpreis, €	010 4,49	020 5,59



RATSCHEN-ZURRGURT, 2.000 dAN IN DER UMREIFUNG



Bez.-Nr. 210-210

Anwendung:

Zum Festzurren von Transportgütern, geeignet für Kleintransporter und leichte Anhänger.

Ausführung:

- aus 100 % Polyester

Vorteil:

- vorschriftsmäßige und sichere Ladung von Transportgütern

Hinweis:

Weitere Ausführungen und Längen auf Anfrage.

Technische Daten:

- Breite: 35 mm
- Zulässige Zugkraft LC im direkten Zug: 1.000 daN
- Zulässige Zugkraft LC in der Umreifung: 2.000 daN

Ausführung Zurrgerät		1-teilig, ohne Haken	2-teilig, mit Spitzhaken
Vorspannkraft STF (daN)		-	220
	Länge (mm)		
YO 77206...	6 000	Bez.-Nr. Stückpreis, € 200 13,79	210 17,49

HEBELKETTENZUG MIT RATSCH

Anwendung:

Zum Spannen, Heben, Ziehen und Zurren.

Ausführung:

- robustes Stahlblechgehäuse (pulverbeschichtet)
- verzinkte Lastkette nach DIN EN 818-7 (Güteklasse T)
- Kettenfreilauf zum schnellen Durchziehen der unbelasteten Kette
- selbsttätig wirkende, vollständig gekapselte Lastdruckbremse
- verstärkte Hakensicherung

Vorteil:

- schneller Durchzug der unbelasteten Kette
- geeignet für den rauen Industrieinsatz zum Heben, Ziehen und Spannen
- auch als Verzurrgerät von Teilen auf LKWs einsetzbar
- Bremsen sind unempfindlich gegen Vibration
- Leichtes Lösen der Bremse, besonders beim Einsatz als Verzurrgerät

Technische Daten:

- Tragfähigkeit: 800 kg
- Nenndicke Kette: 15,8 mm
- Kettendurchmesser: 5,6 mm
- Hubkraft bei Nennlast: 25 daN
- Hebellänge: 245 mm
- Hubhöhe bei einer Hebelumdrehung: 29 mm
- Hubhöhe: 1.500 mm
- Hakenabstand min.: 280 mm
- Anzahl Laststränge: 1 STK

YO 77158...	Bez.-Nr.	080 669,00
-------------	----------	---------------

