

Der goldene Schnitt:
Einfache Gesetze als Basis
für perfekte Lösungen

$$r(\vartheta) = \varphi^{2\vartheta/\pi}$$



SWISSCOOL 3000

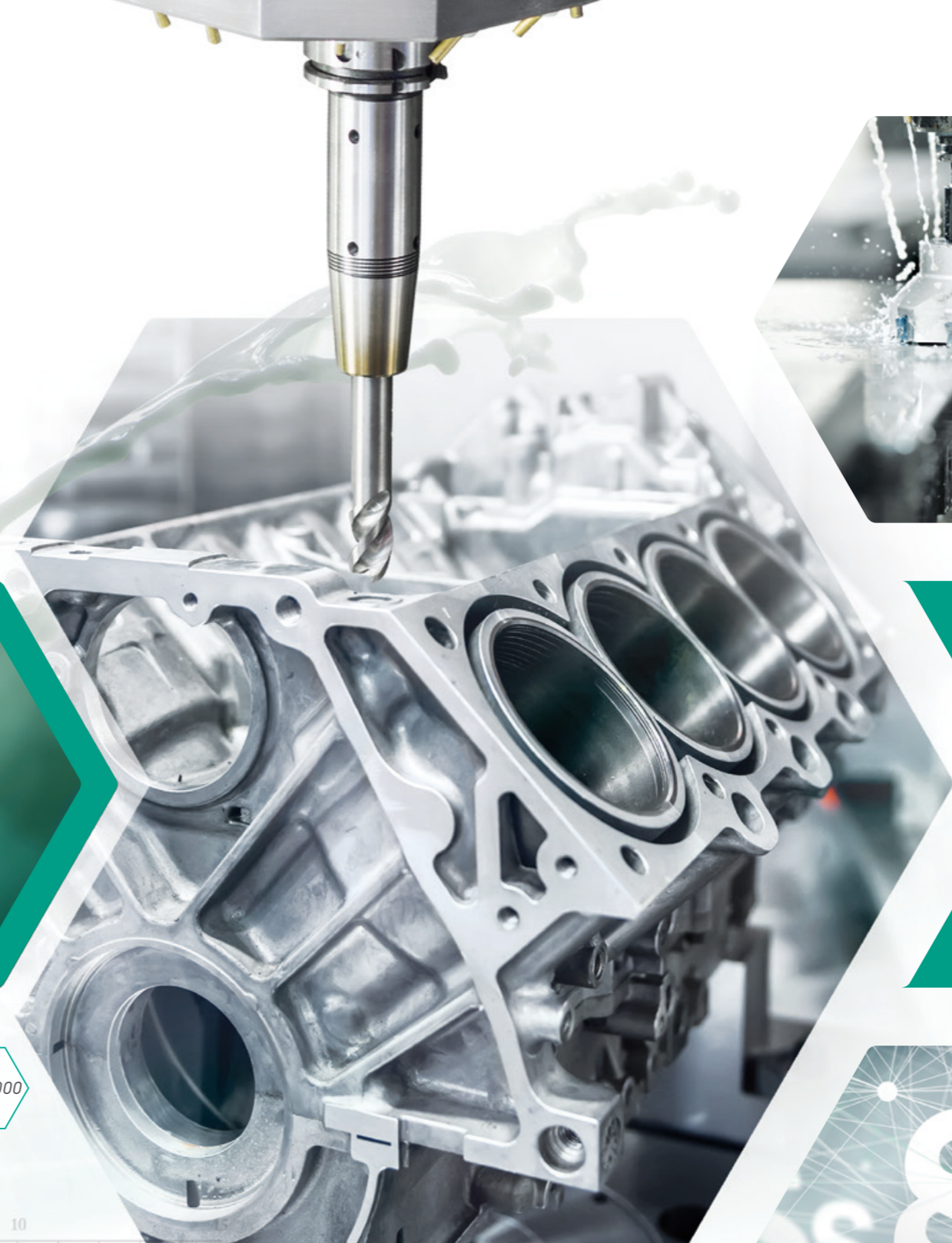
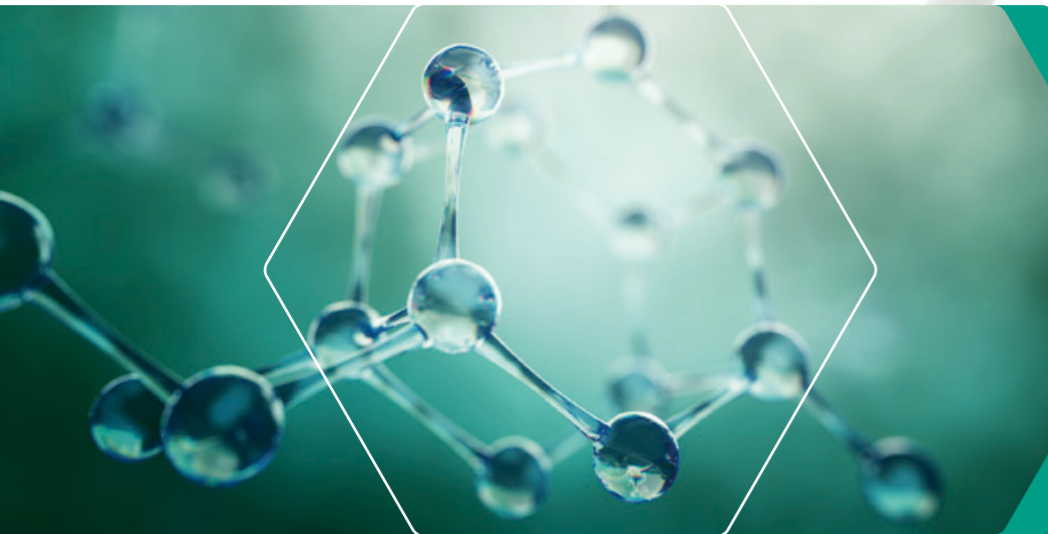
DIE NEUE POLYMER-TECHNOLOGIE VON MOTOREX
FÜR DIE BESTE PERFORMANCE

SWISSCOOL 3000

FÜR MAXIMALE PRODUKTIVITÄT UND PROZESS-SICHERHEIT BEI GERINGEN BETRIEBSKOSTEN

Höchste Stabilität bei Zerspanungs- und Schleifoperationen

In herkömmlichen Kühlschmierstoff-Konzepten hat jedes Additiv für sich eine Funktion. In unserer neuen Polymer-Technologie arbeiten die Additive zusammen im Team. Dadurch wird unter anderem eine sehr stabile Emulsion bei der Gusszerspanung wie auch bei kritischen Schleifoperationen erreicht.

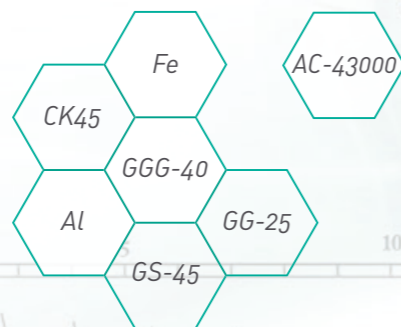


Optimale Prozesssicherheit

Mit dem neuen polymerbasierten Emulgator wird nicht nur eine Bindung von Öl und Wasser ermöglicht, sondern auch die Schmierleistung heraufgesetzt. Dies schafft die Grundlage für ein Prozesssicheres Arbeiten bei Wasserhärten von 5°dH-30°dH.

Hochwirksamer Korrosionsschutz

Die neue Polymer-Technologie in SWISSCOOL 3000 schützt Maschine und Werkstücke vor Korrosion und ermöglicht ein problemloses Zerspanen von Guss, Stahl und gängigen Aluminiumlegierungen.



Niedriger Verbrauch

SWISSCOOL 3000 ermöglicht mit seiner neuen Polymer-Technologie ein sehr gutes Spülvermögen, wodurch die Maschinen sehr sauber bleiben und der Verbrauch auf ein Minimum gesenkt wird.



Sehr gute Biostabilität

Der komplexe Aufbau dieser neuen Polymer-Technologie erschwert den Bakterien die Nahrungsaufnahme, wodurch deren Wachstum auf natürliche Weise gehemmt wird.

Entspricht den aktuellen Gesetzgebungen

Die neuartige Formulierung ist frei von Borsäuren sowie Formaldehyd-Depotstoffen und dadurch sehr mild. Somit wird eine exzellente Verträglichkeit für Mensch, Materialien und Maschine erreicht.

INDUSTRIALINE

GESTALTEN SIE IHRE FERTIGUNGSPROZESSE
FLÜSSIG UND EFFIZIENT MIT MOTOREX!



ERFAHRUNG SEIT 1917



METZLER GmbH & Co KG

Interpark Focus 40 | 6832 Röthis, Austria

T +43(0)5523 90 909 | F +43(0)5523 90 909-400

office@metzler.at | metzler.at